



Renta Fija

Informe Mensual

CasadeBolsa
la comisionista de bolsa de Grupo Aval



4 de noviembre de 2020

Deuda Pública TES

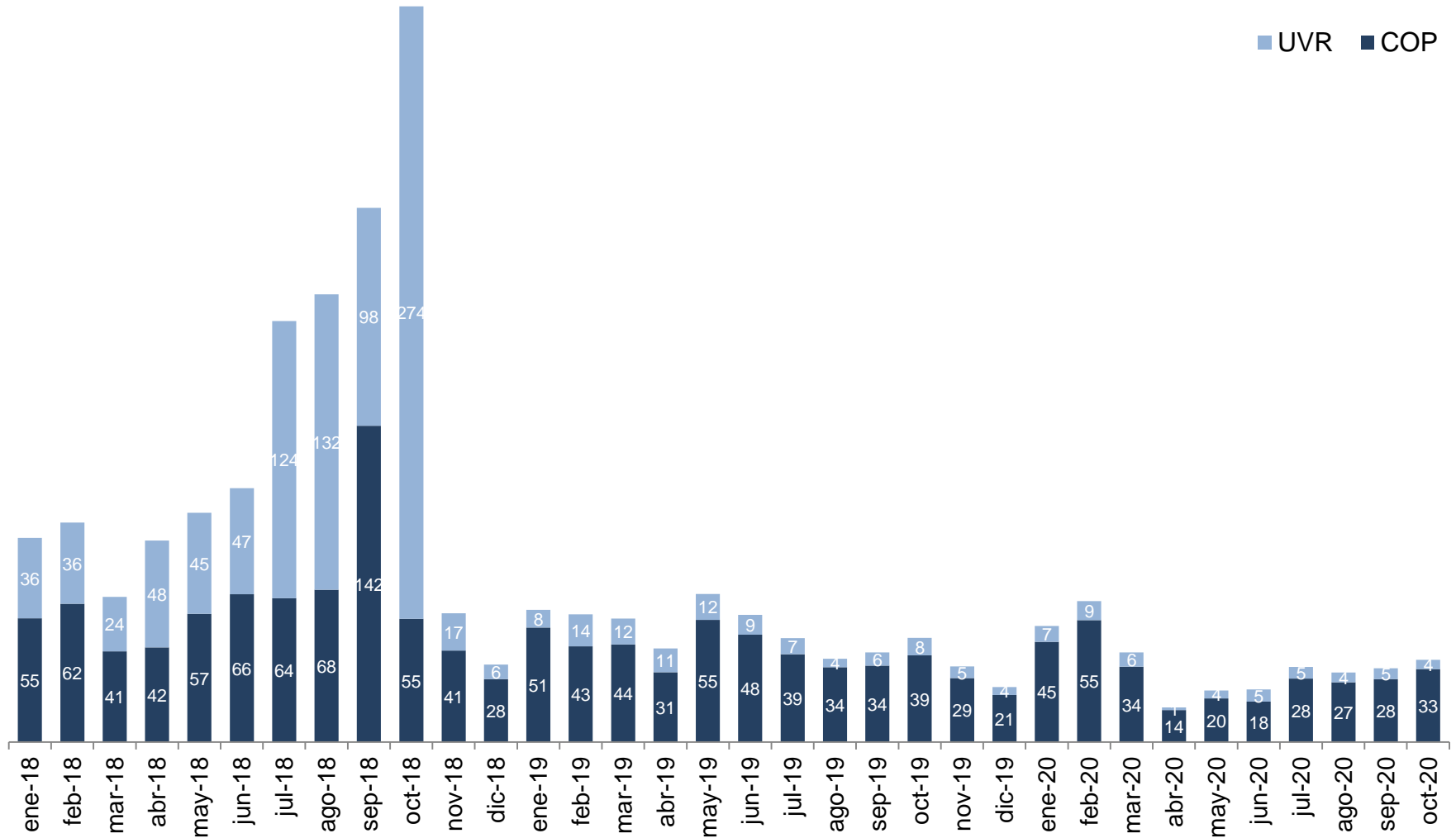
Flujos mensuales

Volumen de negociación mensual TES COP y UVR

En octubre aumentó 11,2% M/M hasta COP \$36,8 billones

Volumen mensual de Negociación TES COP y UVR

Cifras en billones COP, SEN + MEC, fuente Bloomberg (Mercado Spot)



VIGILADO SUPERINTENDENCIA FINANCIERA DE COLOMBIA

Variación mensual en tasa y volúmenes de negociación

Los TES COP se desvalorizaron en promedio 14 pbs

Variación mensual TES COP

Referencia	30/09/2020	30/10/2020	Δ Pbs
COP 20	2.38	2.54	16
COP 22	2.47	2.50	3
COP 24	3.49	3.62	14
COP 25	4.15	4.25	10
COP 26	4.51	4.63	13
COP 27	4.96	5.14	18
COP 28	5.08	5.26	18
COP 30	5.69	5.77	8
COP 32	6.03	6.19	16
COP 34	6.25	6.45	20
COP 50	6.88	7.06	18

Variación mensual TES UVR

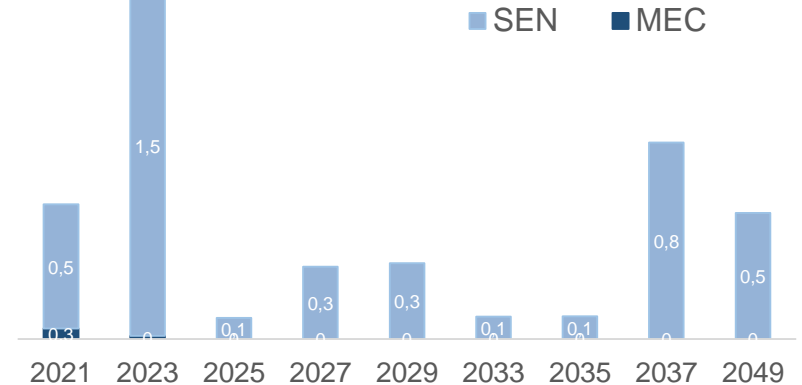
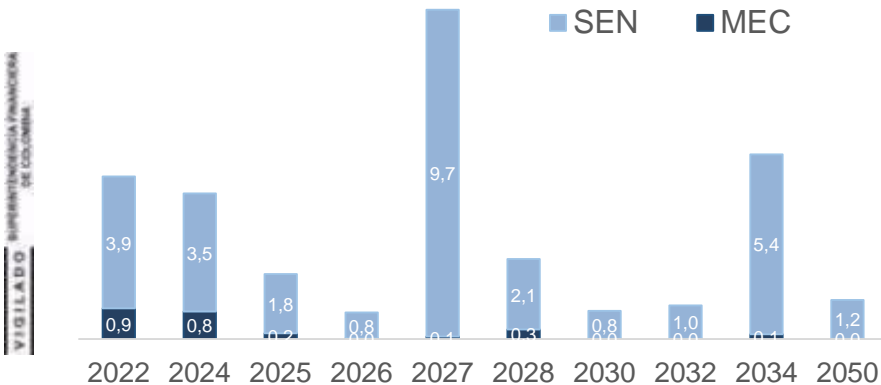
Referencia	30/09/2020	30/10/2020	Δ Pbs
UVR 21	0.71	-0.32	-103
UVR 23	0.89	0.70	-19
UVR 25	1.42	1.18	-24
UVR 27	1.86	1.69	-17
UVR 29	2.10	2.17	7
UVR 33	2.88	2.91	3
UVR 35	2.95	3.05	10
UVR 37	3.12	3.16	4
UVR 49	3.40	3.48	8

Volúmenes negociación mensual TES COP

Cifras en billones COP, *spot

Volúmenes negociación mensual TES UVR

Cifras en billones COP, *spot

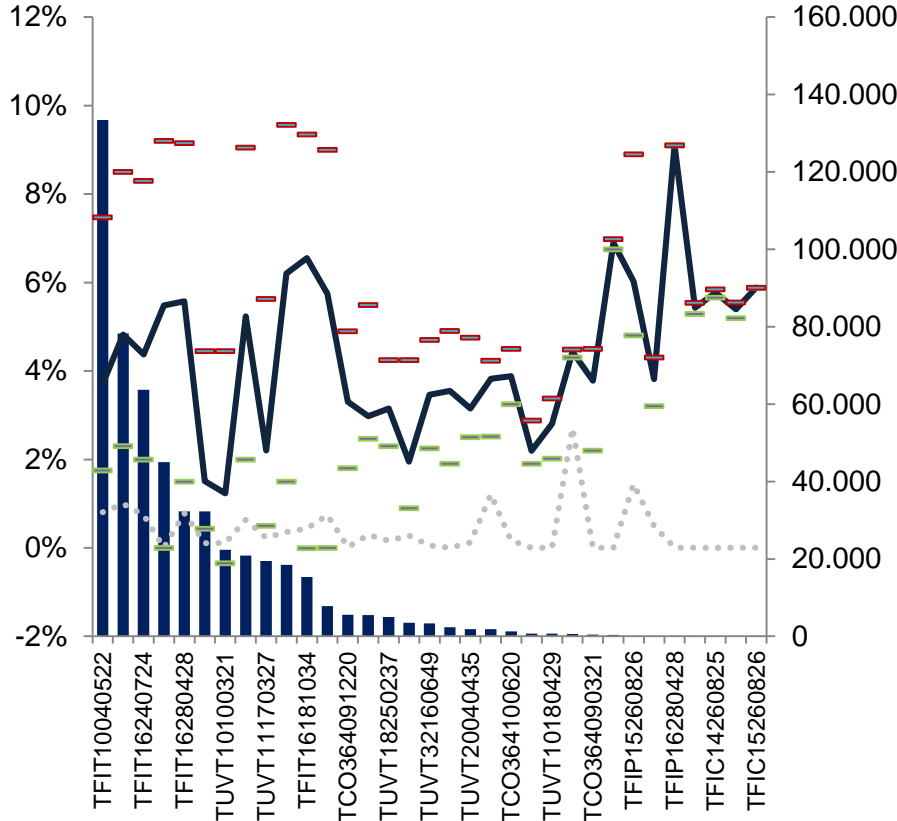


Operaciones de liquidez, simultáneas TES

Tasas de fondeo sugieren posiciones cortas en TES UVR 2021

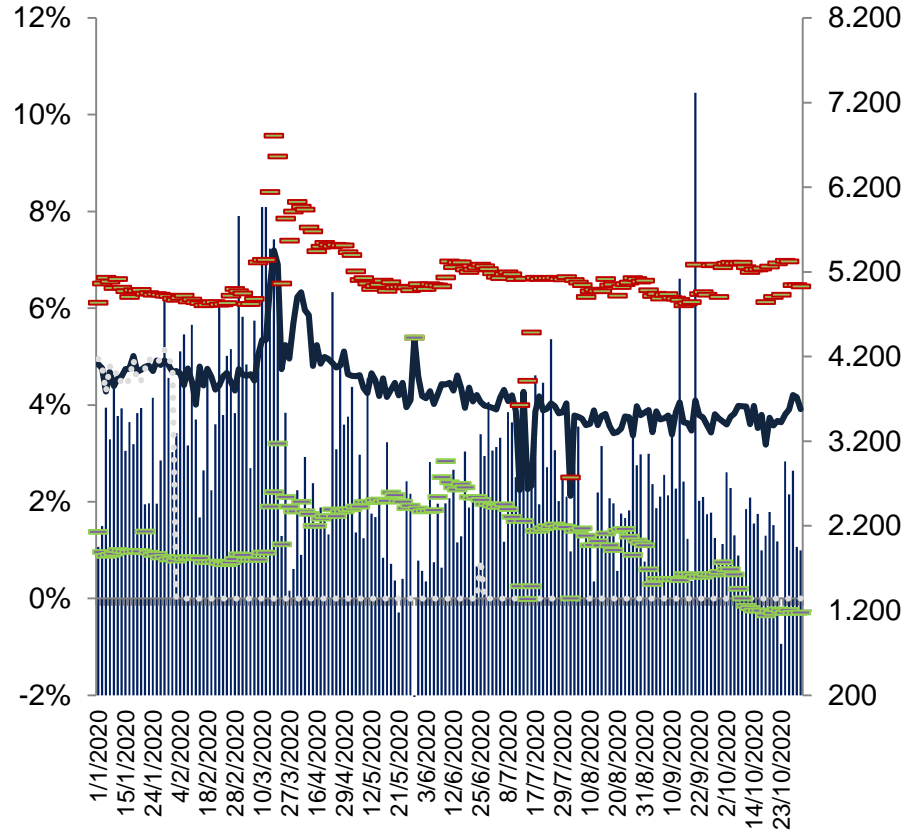
Evolución simultáneas por referencia

Cifras en miles de MM COP



Evolución diaria simultáneas

Cifras en miles de MM COP



■ Volumen — Promedio ⋯ Ponderada
- - - Minimo. - - - Maximo

■ Volumen — Promedio - - - Maximo
- - - Minimo. ⋯ Ponderada

Deuda Privada

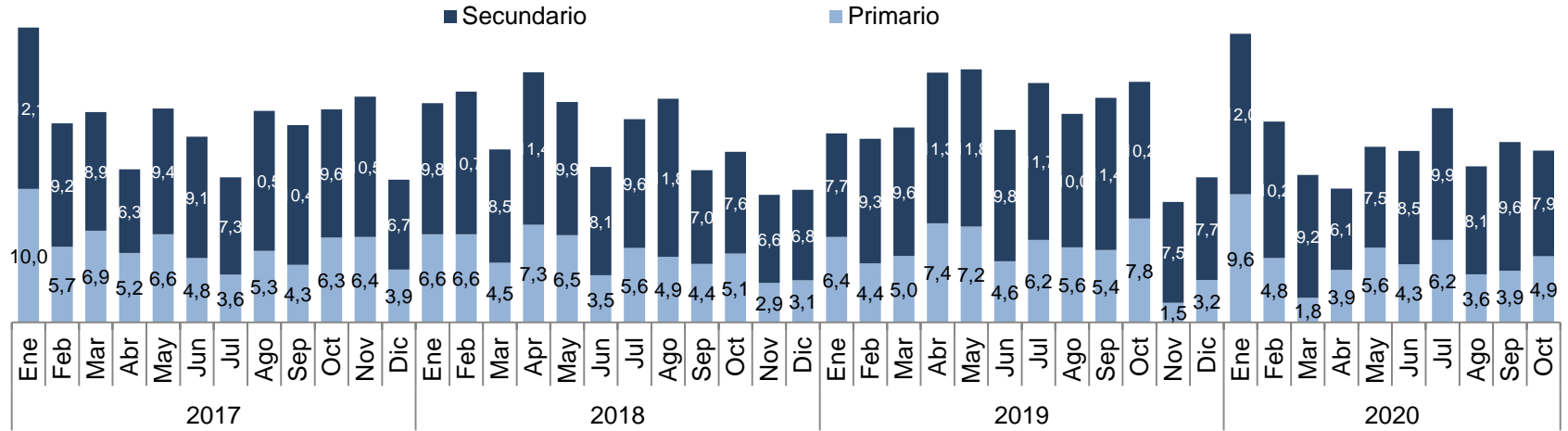
Flujos mensuales

Volumen de negociación mensual Deuda Corporativa

En octubre se negociaron \$12,8 billones, descendió 4,7% M/M

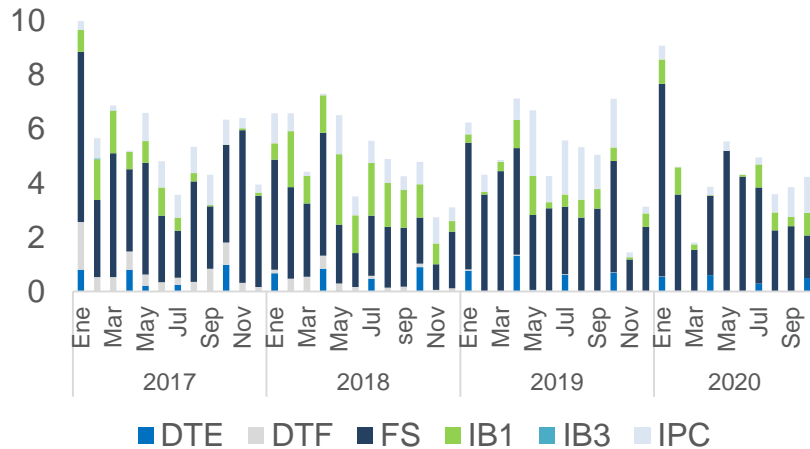
Volumen mensual de Negociación en mercado primario y secundario entre CDTs y Bonos

Cifras en billones COP, CDTs y Bonos



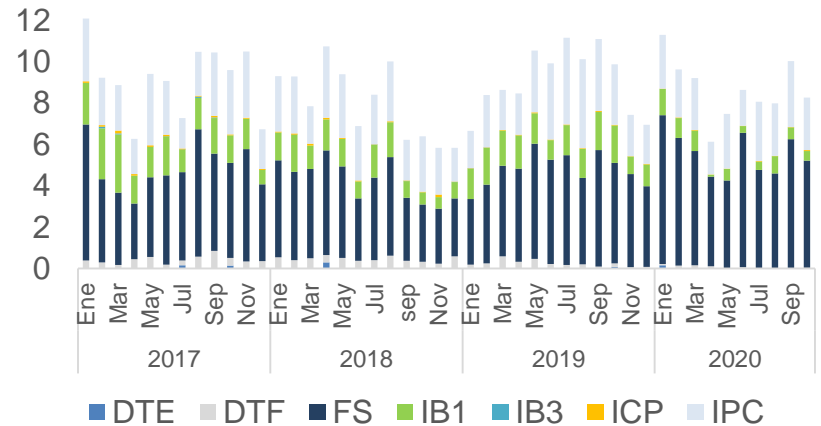
Volumen negociación mensual mercado primario

Cifras en billones COP, CDT's y Bonos



Volumen mensual - Mercado Secundario

Cifras en billones COP, CDT's y Bonos

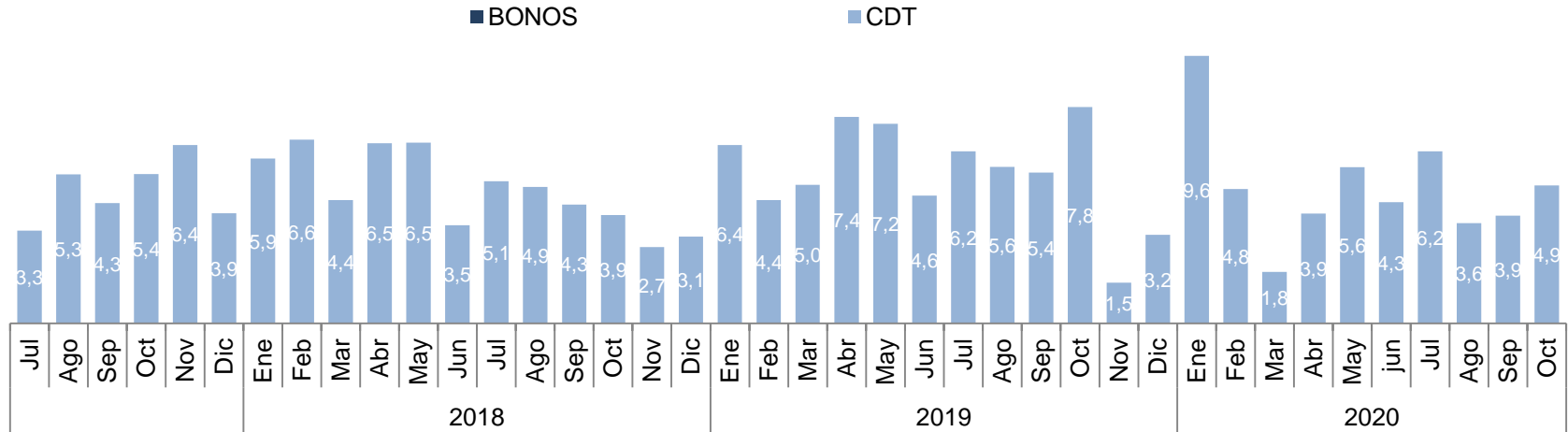


Volumen de negociación mensual Deuda Corporativa

Captaciones primarias incrementaron 28,1% respecto al mes previo

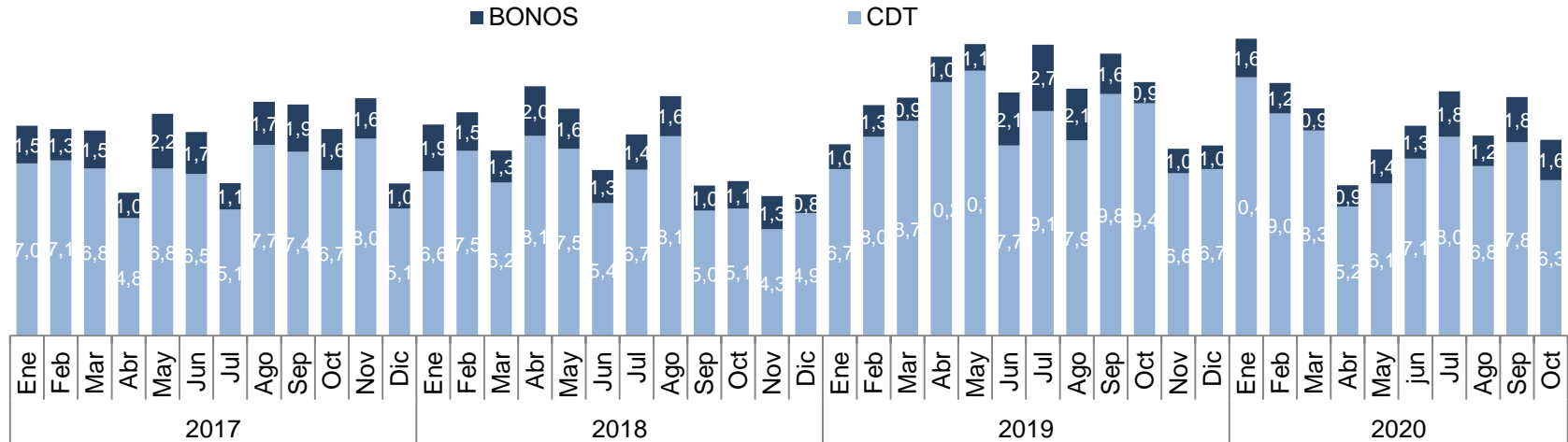
Volumen mensual de Negociación en mercado primario CDT's y Bonos

Cifras en billones COP, CDTs y Bonos



Volumen mensual de Negociación en mercado secundario CDT's y Bonos

Cifras en billones COP, CDTs y Bonos



VIGILADO SUPERINTENDENCIA FINANCIERA DE COLOMBIA

Volúmenes de negociación mercado primario y secundario

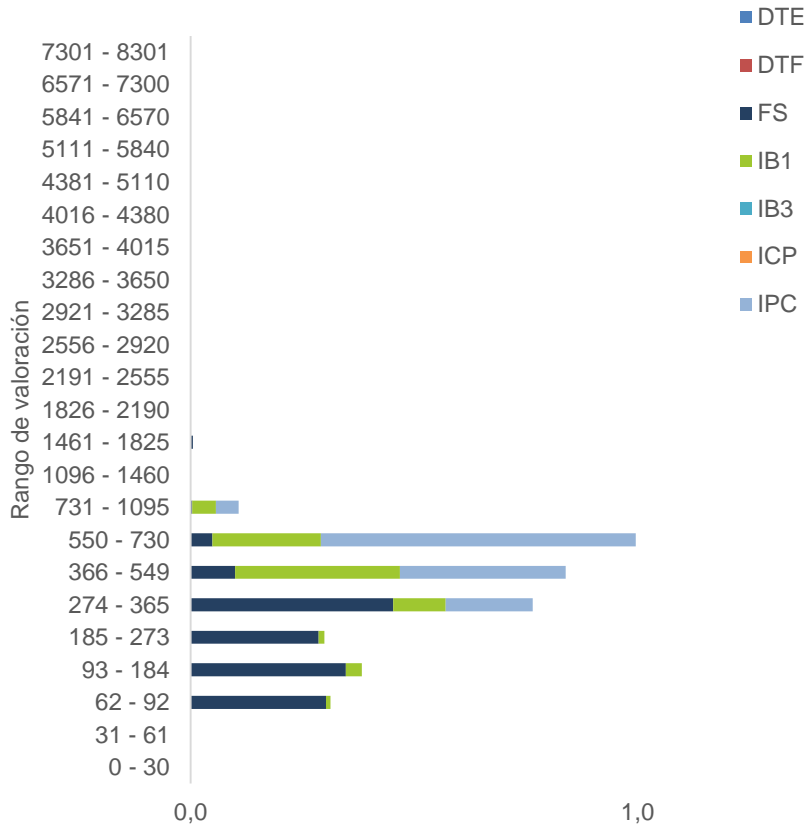
Plazo a 2 años el más negociado del primario y a 1 año del secundario

Volumen mensual de Negociación por mercado

Cifras en billones, todas las calificaciones, emisores y sectores

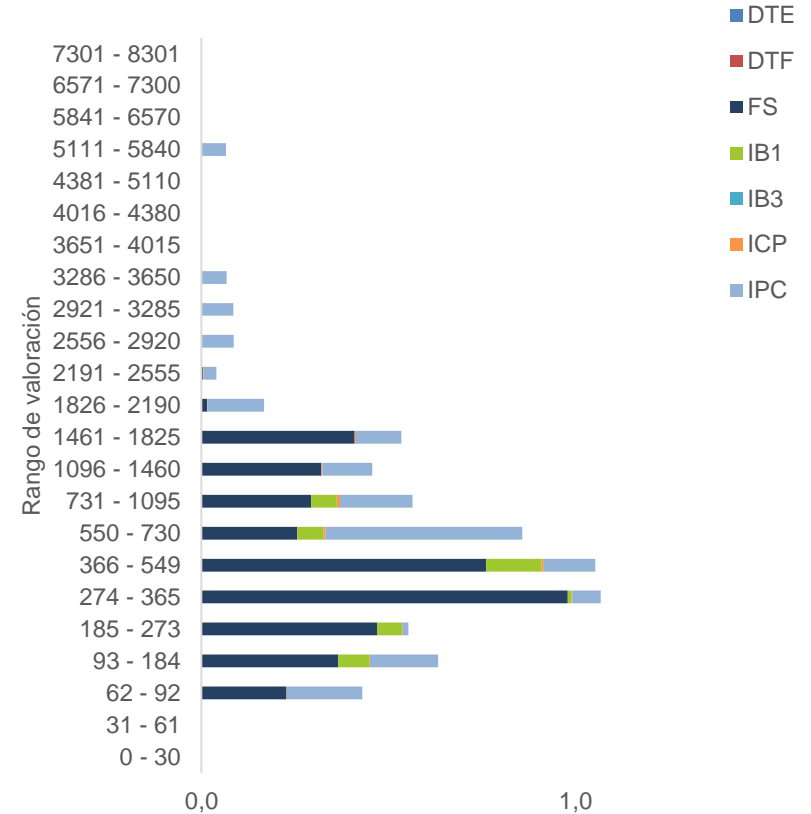
Mercado Primario

CDT's y Bonos



Mercado Secundario

CDT's y Bonos



VIGILADO SUPERINTENDENCIA FINANCIERA DE COLOMBIA

Ranking títulos más negociados del mes (CDTs y bonos)

Bonos Davivienda los más transados del mercado

CDT's más negociado en el mes

Cifras en millones, todas las calificaciones, emisores y sectores

Emisor	Emisión	Vencimiento	Indexación	Cupón	Total Negociado
BCO. BANCOLOMBIA	11/8/2016	11/8/2021	FS	8.52	418,000
BCO. DE OCCIDENTE	14/8/2020	17/11/2020	FS	2.77	200,000
BCO. BANCOLOMBIA	27/1/2020	27/1/2024	FS	5.92	186,000
BCO. DE BOGOTA	6/10/2020	6/4/2022	IB1	0.90	155,000
FINDETER	14/10/2020	14/10/2021	FS	0.50	150,000
BBVA COLOMBIA S.A	20/1/2020	20/1/2022	FS	5.49	123,000
BCO. AGRARIO DE COL	25/6/2020	25/6/2021	FS	4.41	120,000
BCO. POPULAR	19/10/2020	19/10/2022	IPC	0.90	108,000
BCO. COLP. RED MUL	29/10/2019	29/10/2024	FS	6.06	100,000
BCO. DE BOGOTA	11/8/2020	11/11/2020	FS	2.77	100,000

Bonos más negociado en el mes

Cifras en millones, todas las calificaciones, emisores y sectores

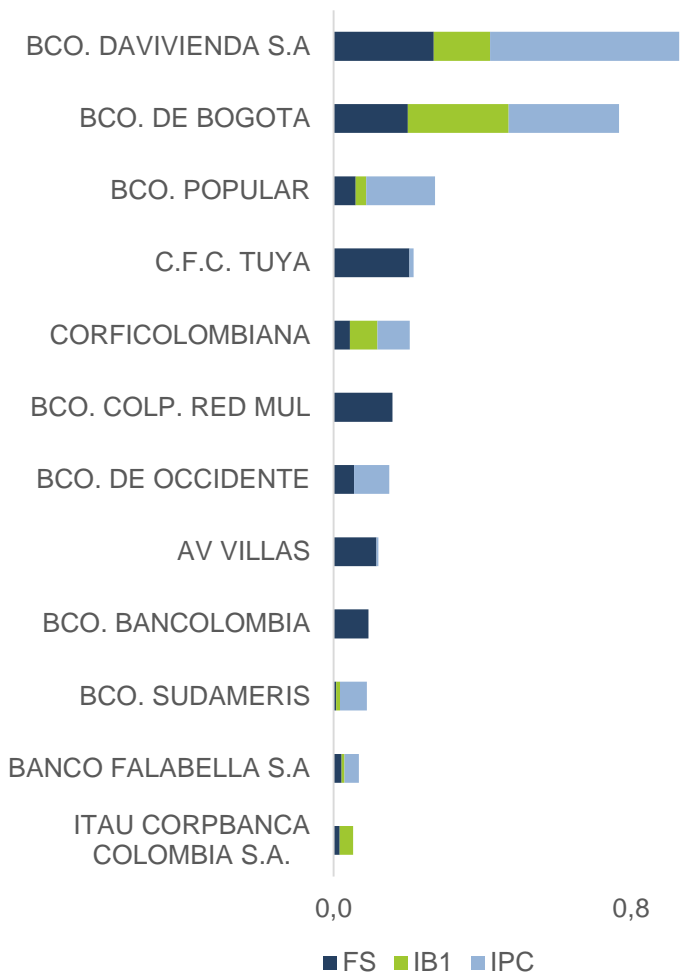
Emisor	Emisión	Vencimiento	Indexación	Cupón	Total Negociado
BCO. DAVIVIENDA S.A	11/2/2020	11/2/2025	FS	6.04	95,914
ITAU CORPBANCA COLOMBIA S.A.	23/11/2016	23/11/2021	FS	8.27	71,000
BCO. DAVIVIENDA S.A	10/11/2015	10/11/2025	IPC	4.5	66,050
ISA INTERCONEXION ELECTRICA	7/5/2015	7/5/2035	IPC	4.34	66,000
ECOPETROL	1/12/2010	1/12/2020	IPC	3.94	61,000
BCO. DAVIVIENDA S.A	27/7/2016	27/7/2023	IPC	3.67	59,600
CODENSA S.A. ESP	11/4/2018	11/4/2025	FS	6.74	56,000
SODIMAC COLOMBIA S.A.	29/8/2012	29/8/2022	IPC	3.88	50,000
GRUPO ARGOS S.A.	10/9/2014	10/9/2024	IPC	3.95	48,000
BCO. DAVIVIENDA S.A	25/4/2012	25/4/2022	IPC	4.37	47,000

Ranking negociación mensual de CDT's por emisor

Davivienda continua liderando el ranking en el mercado primario y secundario

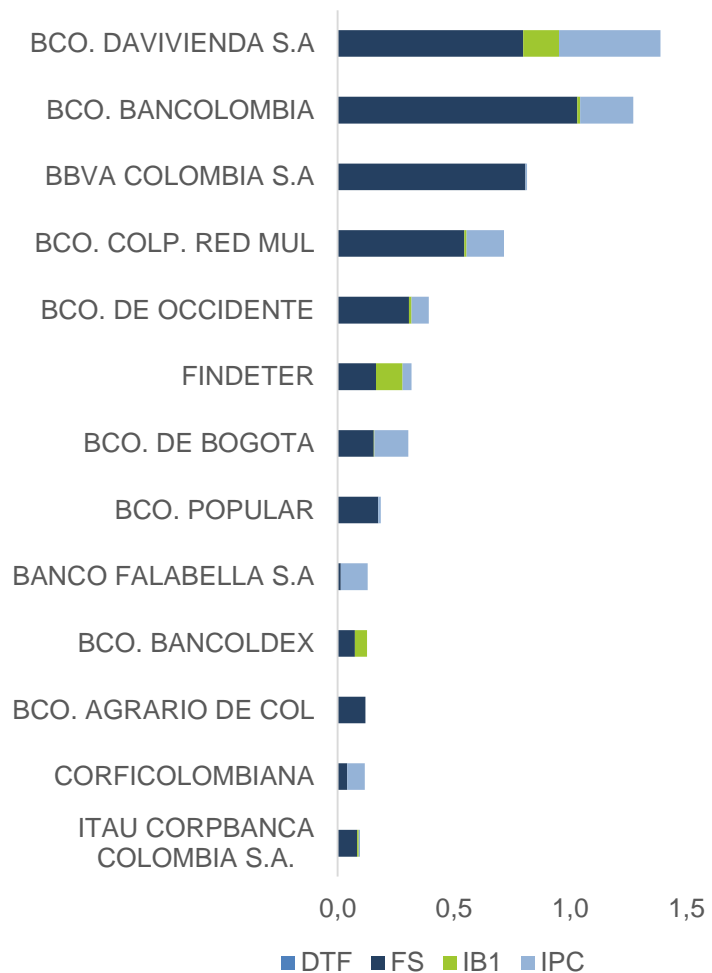
Emisores con más Captaciones primarias CDT's

Cifras en miles de MM, todas las calificaciones, emisores y sectores



Emisores más negociados mercado secundario CDT's

Cifras en miles de MM, todas las calificaciones, emisores y sectores



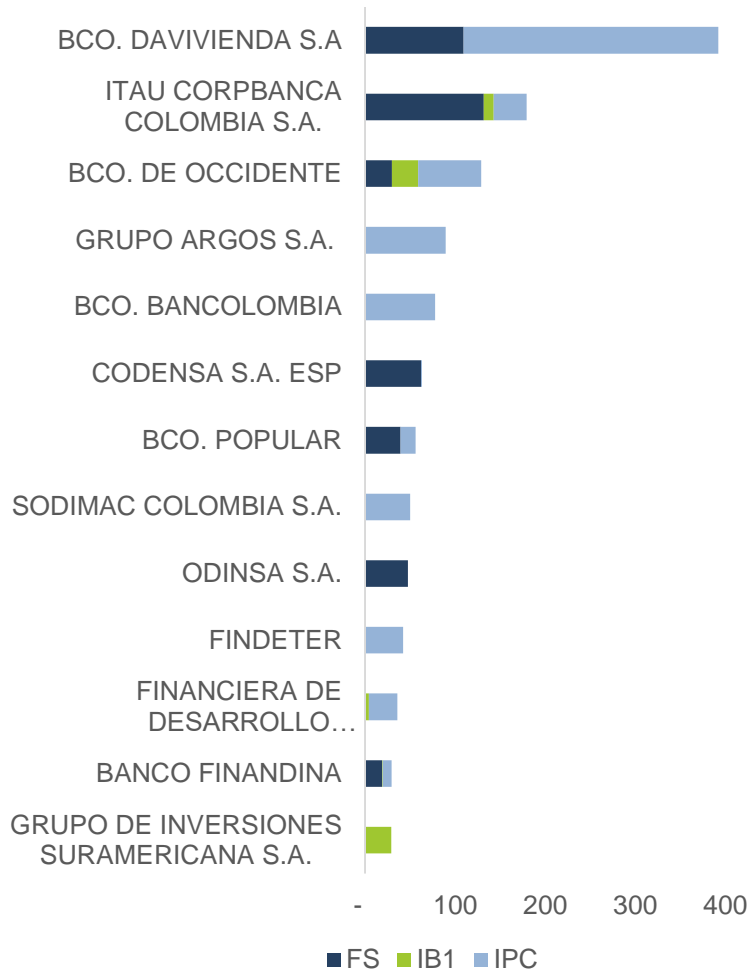
VIGILADO SUPERINTENDENCIA FINANCIERA DE COLOMBIA

Ranking negociación mensual de bonos por emisor

Bonos de Davivienda los más transados del mercado por sexto mes

Emisores más negociados mercado secundario Bonos

Cifras en miles de MM, todas las calificaciones, emisores y sectores



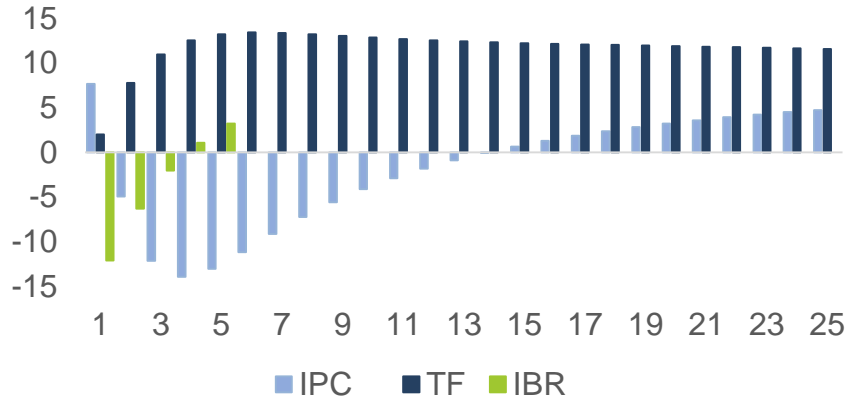
VIGILADO SUPERINTENDENCIA FINANCIERA DE COLOMBIA

Variación semanal, mensual, semestral y anual deuda privada

Tasa Fija, IPC e IBR

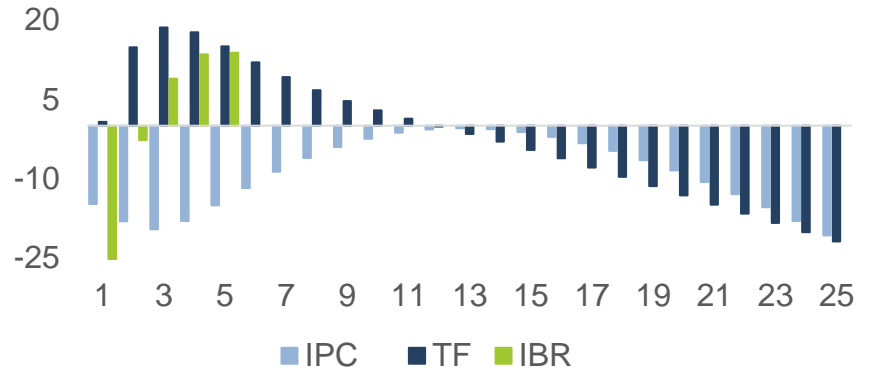
Variación semanal deuda privada

Variación en pbs, plazo en años



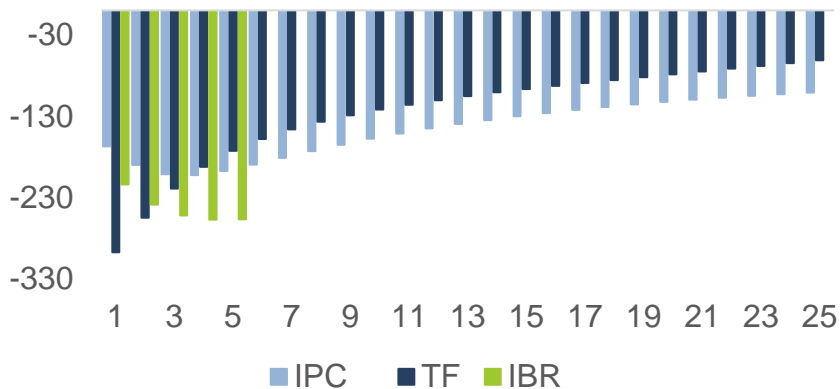
Variación mensual deuda privada

Variación en pbs, plazo en años



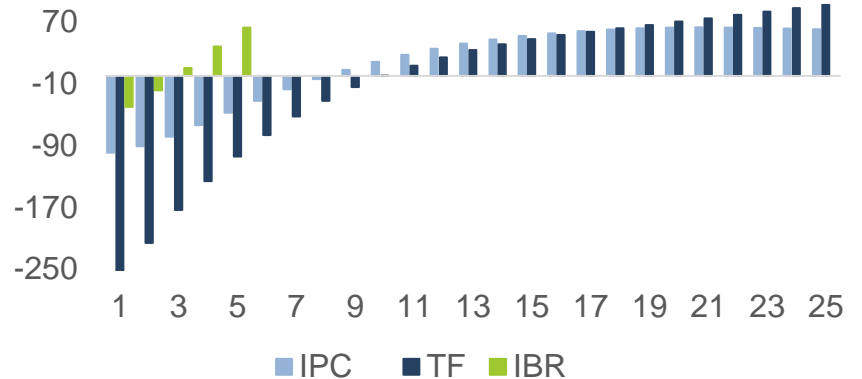
Variación semestral deuda privada

Variación en pbs, plazo en años



Variación últimos 12 meses deuda privada

Variación en pbs, plazo en años

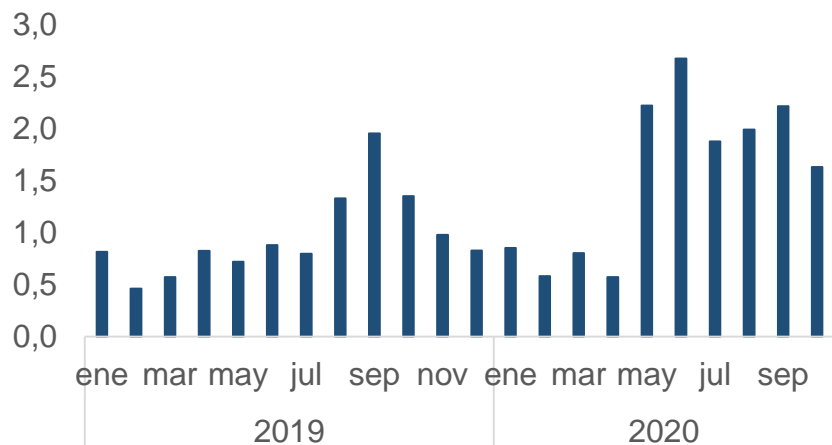


VIGILADO SUPERINTENDENCIA FINANCIERA DE COLOMBIA

Volumen y Precios de negociación TIDIS y CERTS

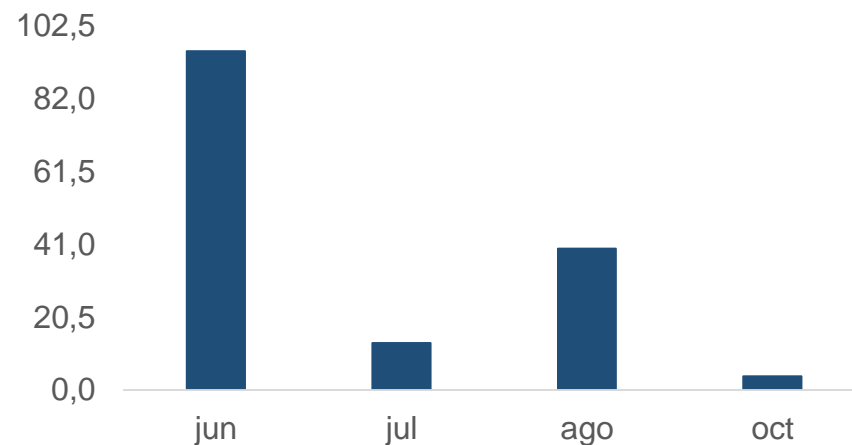
Volumen mensual de Negociación de TIDIS

Cifras en billones

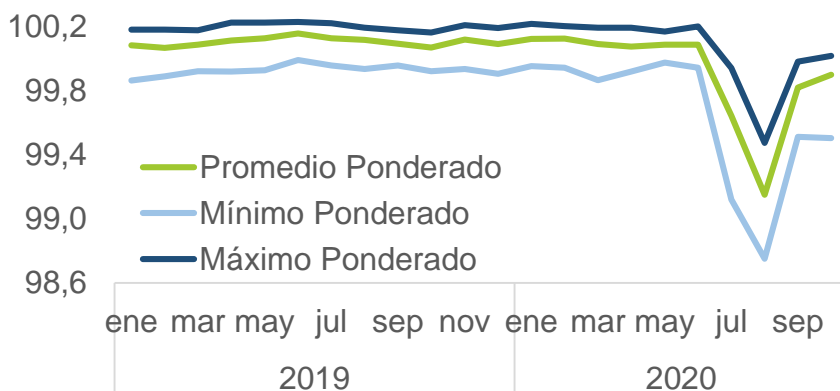


Volumen mensual de Negociación de CERTS

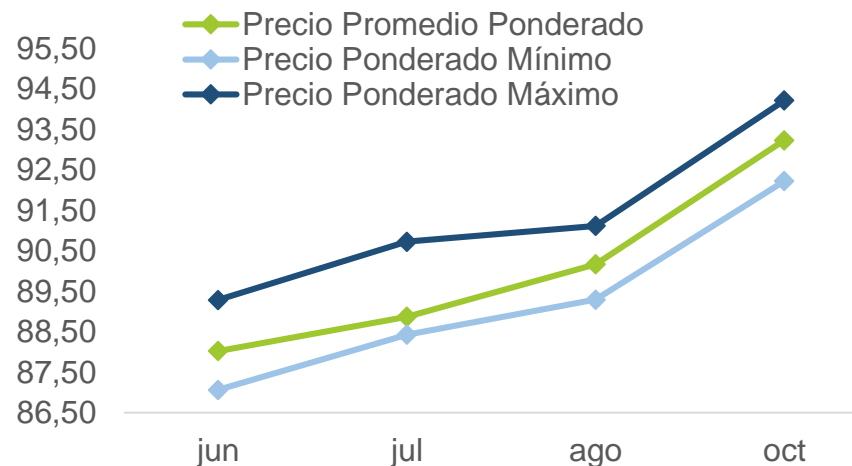
Cifras en miles de MM COP



Precios de negociación de TIDIS



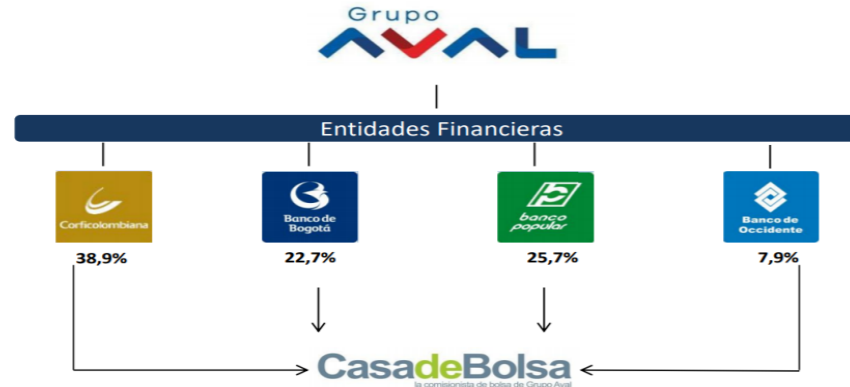
Precios de negociación de CERTS



VIGILADO SUPERINTENDENCIA FINANCIERA DE COLOMBIA

¿Quiénes somos?

Casa de Bolsa, la Comisionista de Bolsa de Grupo Aval



Cargo	Nombre	e-mail	Teléfono
Director Análisis y Estrategia	Juan David Ballén	juan.ballen@casadebolsa.com.co	6062100 Ext 22622
Analista Renta Fija	Mariafernanda Pulido	maria.pulido@casadebolsa.com.co	6062100 Ext 22710
Analista Junior Renta Fija	Daniel Numpaqué	daniel.numpaqué@casadebolsa.com.co	6062100 Ext 22602
Practicante Renta Fija	Miguel Zapata	miguel.zapata@casadebolsa.com.co	6062100 Ext 23632
Gerente de Renta Variable	Omar Suarez	omar.suarez@casadebolsa.com.co	6062100 Ext 22619
Analista Junior Acciones	Juan Felipe D´luyz	juan.dluyz@casadebolsa.com.co	6062100 Ext 22703
Analista Junior Acciones	Sergio Segura	sergio.segura@casadebolsa.com.co	602100 Ext 22636

El contenido de la presente comunicación o mensaje no constituye una recomendación profesional para realizar inversiones en los términos del artículo 2.40.1.1.2 del Decreto 2555 de 2010 o las normas que lo modifiquen, sustituyan o complementen. Tampoco representa una oferta ni solicitud de compra o venta de ningún instrumento financiero y tampoco es un compromiso de Casa de Bolsa S.A. para entrar en cualquier tipo de transacción. El presente documento constituye la interpretación del mercado por parte del Área de Análisis y Estrategia. La información contenida se presume confiable pero Casa de Bolsa S.A. no garantiza que sea completa o totalmente precisa. En ese sentido la certeza o el alcance de la información pueden cambiar sin previo aviso y se distribuye únicamente con propósitos informativos. Las interpretaciones y/o decisiones que se tomen con base en este documento no son responsabilidad de Casa de Bolsa S.A. Casa de Bolsa S.A. Comisionista de Bolsa forma parte del Conglomerado Financiero Aval.

Análisis y Estrategia

Dirija sus inquietudes y comentarios a:

analisis.estrategiaCB@casadebolsa.com.co | (571) 606 21 00 | Twitter: @CasadeBolsaSCB | www.casadebolsa.com.co

Bogotá

TEL (571) 606 21 00

FAX 755 03 53

Cra 13 No 28-17, Piso 6

Edificio Palma Real

Medellín

TEL (574) 604 25 70

FAX 321 20 33

Cl 3 sur No 41-65, Of. 803

Edificio Banco de Occidente

Cali

TEL (572) 898 06 00

FAX 889 01 58

Cl 10 No 4-47, Piso 21

Edificio Corficolombiana

CasadeBolsa
la comisionista de bolsa de Grupo Aval

*Accede a todos nuestros informes
escaneando el siguiente código QR*



El contenido de la presente comunicación o mensaje no constituye una recomendación profesional para realizar inversiones en los términos del artículo 2.40.1.1.2 del Decreto 2555 de 2010 o las normas que lo modifiquen, sustituyan o complementen. Tampoco representa una oferta ni solicitud de compra o venta de ningún instrumento financiero y tampoco es un compromiso de Casa de Bolsa S.A. para entrar en cualquier tipo de transacción. El presente documento constituye la interpretación del mercado por parte del Área de Análisis y Estrategia. La información contenida se presume confiable pero Casa de Bolsa S.A. no garantiza que sea completa o totalmente precisa. En ese sentido la certeza o el alcance de la información pueden cambiar sin previo aviso y se distribuye únicamente con propósitos informativos. Las interpretaciones y/o decisiones que se tomen con base en este documento no son responsabilidad de Casa de Bolsa S.A.