



Renta Fija

Informe Mensual

CasadeBolsa
la comisionista de bolsa de Grupo Aval



5 de octubre de 2020

Deuda Pública TES

Flujos mensuales

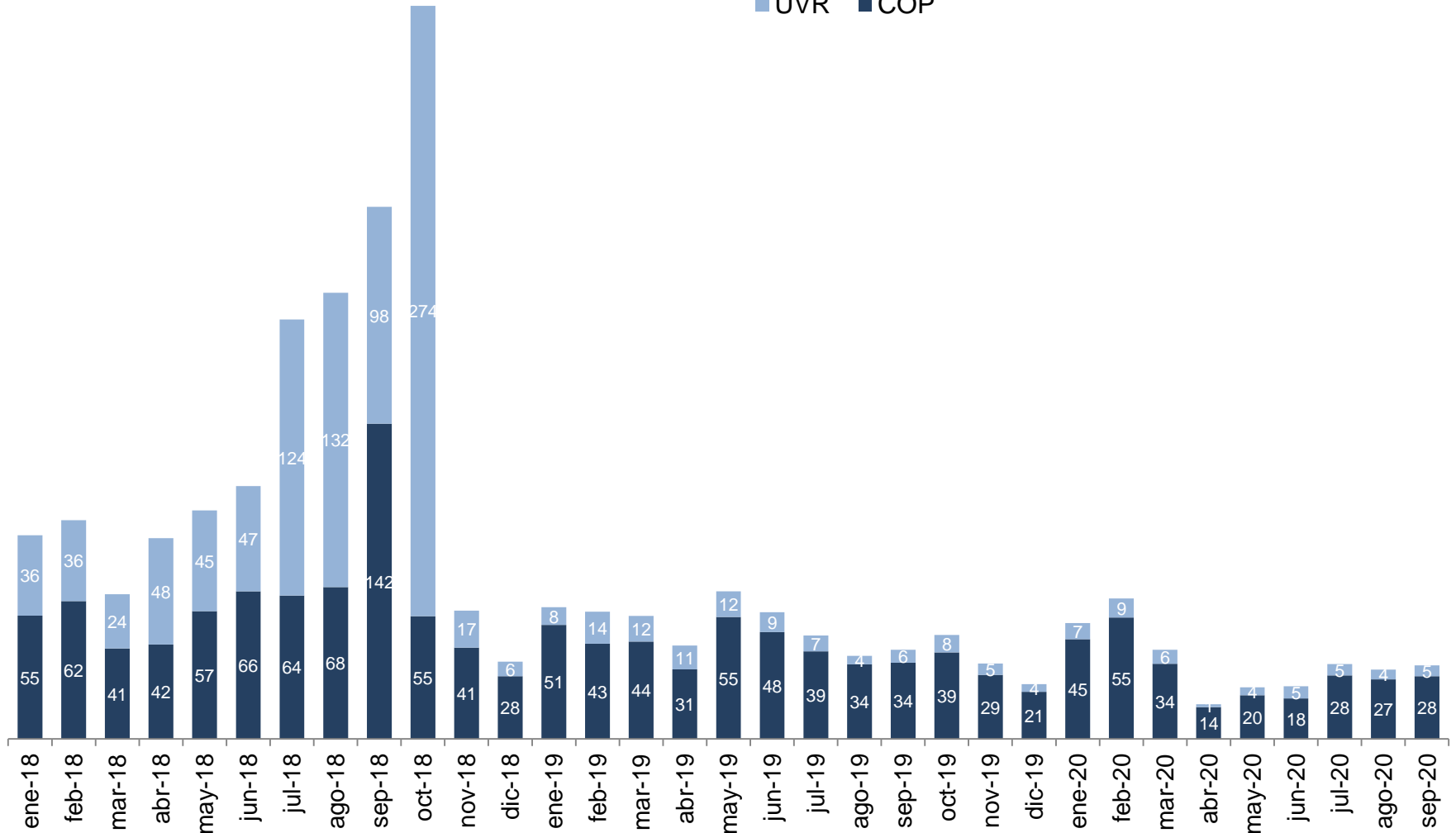
Volumen de negociación mensual TES COP y UVR

En septiembre aumentó 6,36% M/M hasta COP \$33.1 billones

Volumen mensual de Negociación TES COP y UVR

Cifras en billones COP, SEN + MEC, fuente Bloomberg (Mercado Spot)

■ UVR ■ COP



VIGILADO SUPERINTENDENCIA FINANCIERA DE COLOMBIA

Variación mensual en tasa y volúmenes de negociación

Los TES COP y UVR se valorizaron en promedio 14 y 17 pbs respectivamente

Variación mensual TES COP

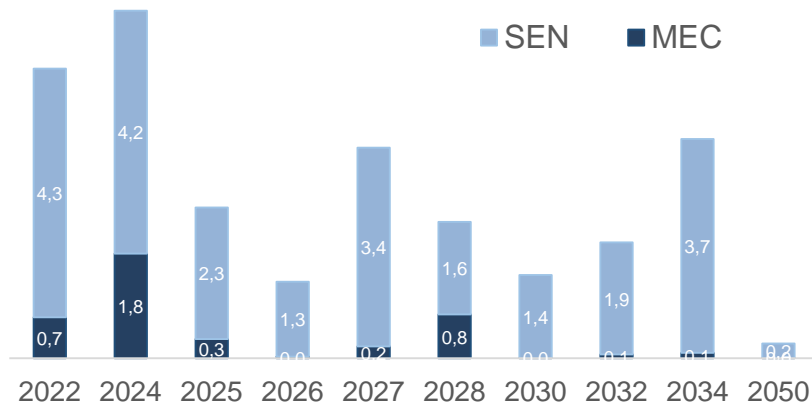
Referencia	31/08/2020	30/09/2020	Δ Pbs
COP 20	2,38	2,38	0
COP 22	2,68	2,47	-21
COP 24	3,76	3,49	-28
COP 25	4,30	4,15	-15
COP 26	4,62	4,51	-12
COP 27	5,07	4,96	-11
COP 28	5,20	5,08	-12
COP 30	5,69	5,69	0
COP 32	6,22	6,03	-19
COP 34	6,50	6,25	-25
COP 50	7,25	6,88	-37

Variación mensual TES UVR

Referencia	31/08/2020	30/09/2020	Δ Pbs
UVR 21	0,60	0,71	11
UVR 23	1,11	0,89	-22
UVR 25	1,47	1,42	-5
UVR 27	1,90	1,86	-4
UVR 29	2,50	2,10	-40
UVR 33	3,07	2,88	-19
UVR 35	3,19	2,95	-24
UVR 37	3,34	3,12	-22
UVR 49	3,65	3,40	-25

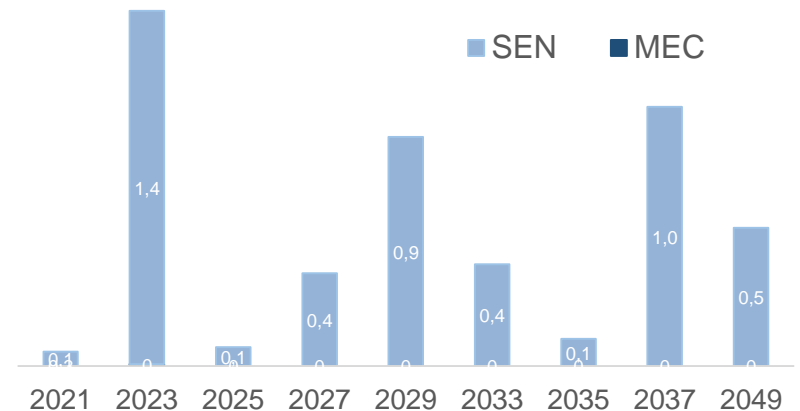
Volúmenes negociación mensual TES COP

Cifras en billones COP, *spot



Volúmenes negociación mensual TES UVR

Cifras en billones COP, *spot

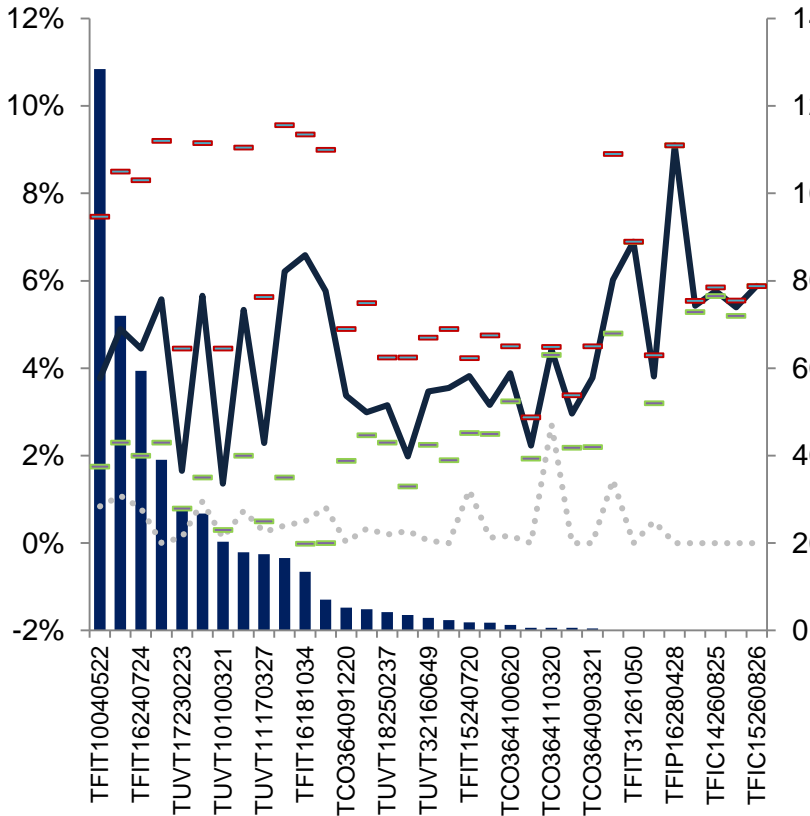


Operaciones de liquidez, simultáneas TES

Tasas de fondeo sugieren posiciones cortas en TES UVR 2021

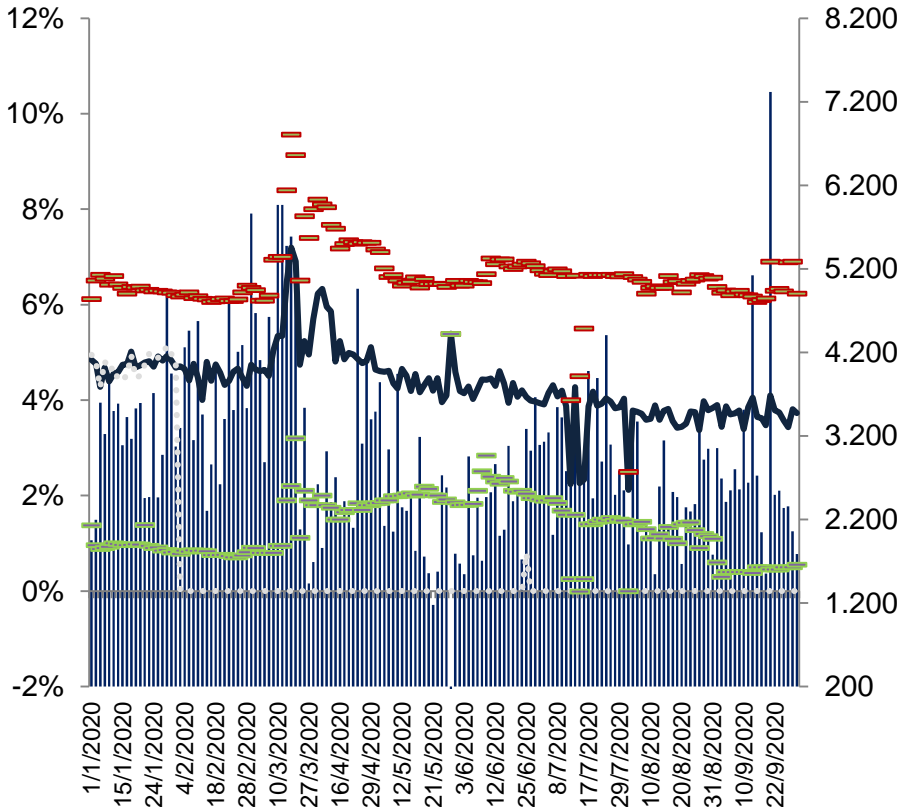
Evolución simultáneas por referencia

Cifras en miles de MM COP



Evolución diaria simultáneas

Cifras en miles de MM COP



Volumen
 Promedio
 Ponderada
 Minimo.
 Maximo

Volumen
 Promedio
 Ponderada
 Minimo.
 Maximo

VIGILADO SUPERINTENDENCIA FINANCIERA DE COLOMBIA

Deuda Privada

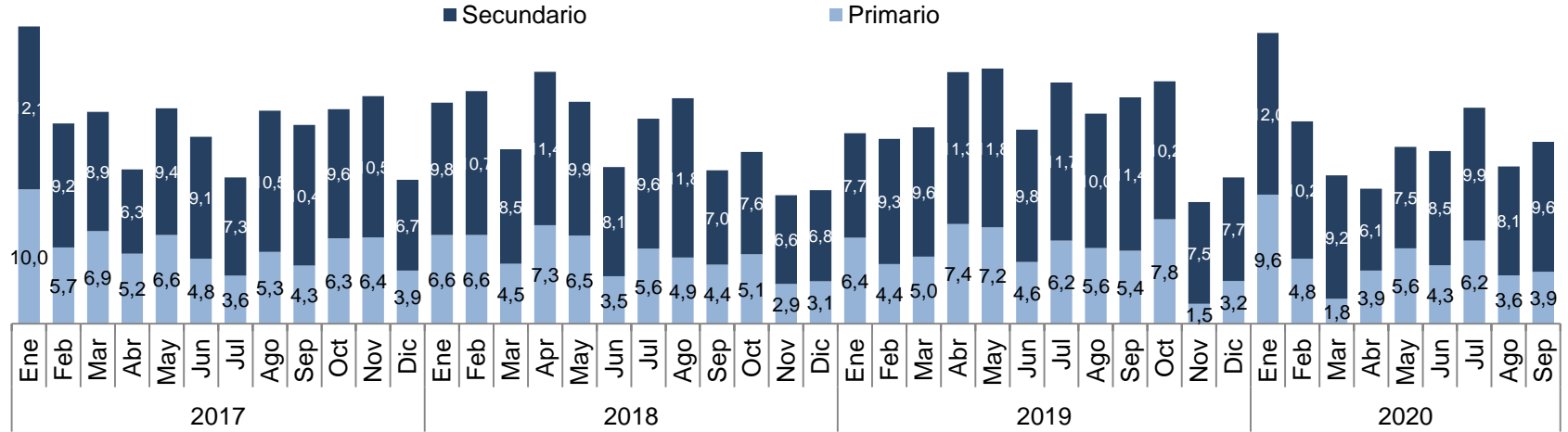
Flujos mensuales

Volumen de negociación mensual Deuda Corporativa

En septiembre se negociaron \$13.5 billones, ascendió 15.5% M/M

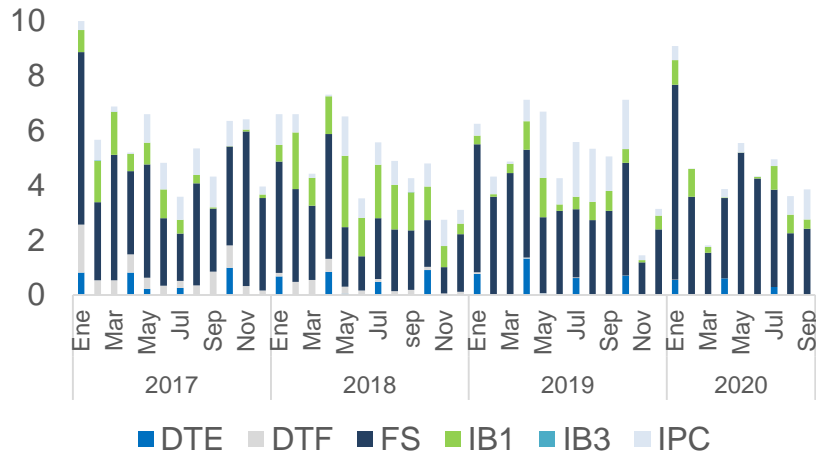
Volumen mensual de Negociación en mercado primario y secundario entre CDTs y Bonos

Cifras en billones COP, CDTs y Bonos



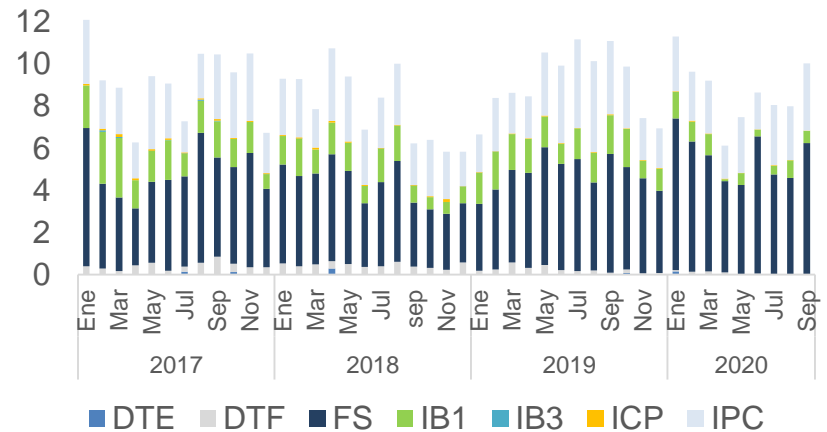
Volumen negociación mensual mercado primario

Cifras en billones COP, CDT's y Bonos



Volumen mensual - Mercado Secundario

Cifras en billones COP, CDT's y Bonos

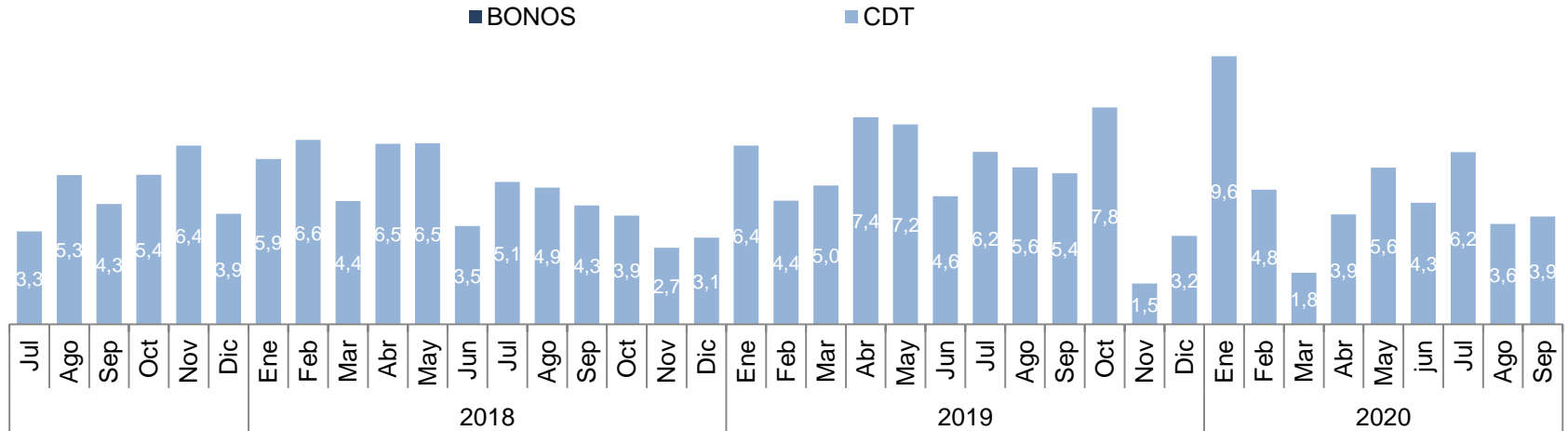


Volumen de negociación mensual Deuda Corporativa

Captaciones primarias se moderan ante mayores emisiones de bonos

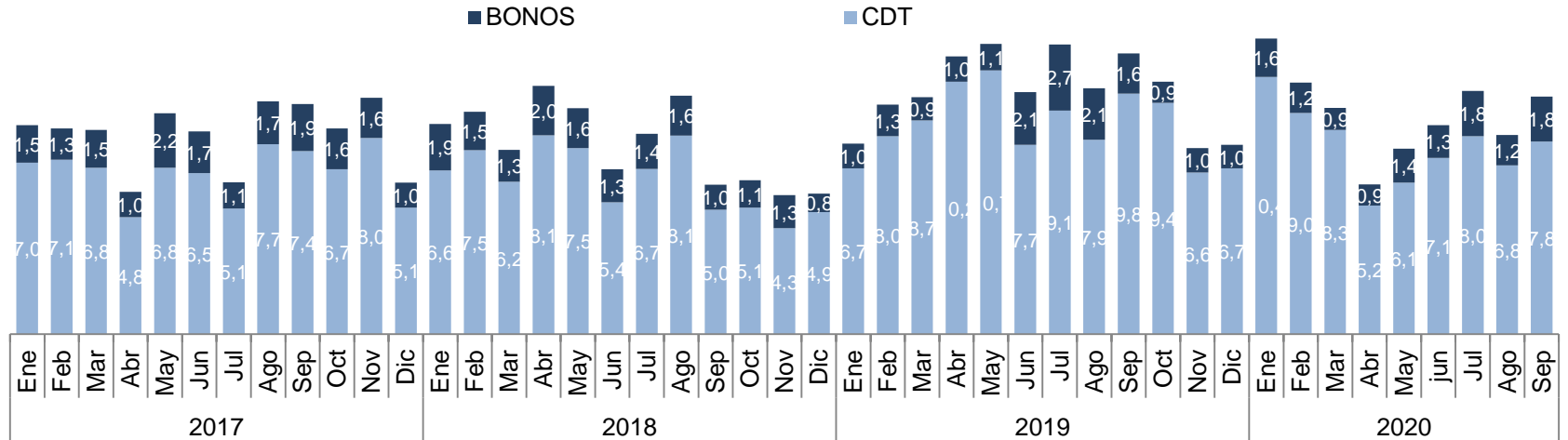
Volumen mensual de Negociación en mercado primario CDT's y Bonos

Cifras en billones COP, CDTs y Bonos



Volumen mensual de Negociación en mercado secundario CDT's y Bonos

Cifras en billones COP, CDTs y Bonos



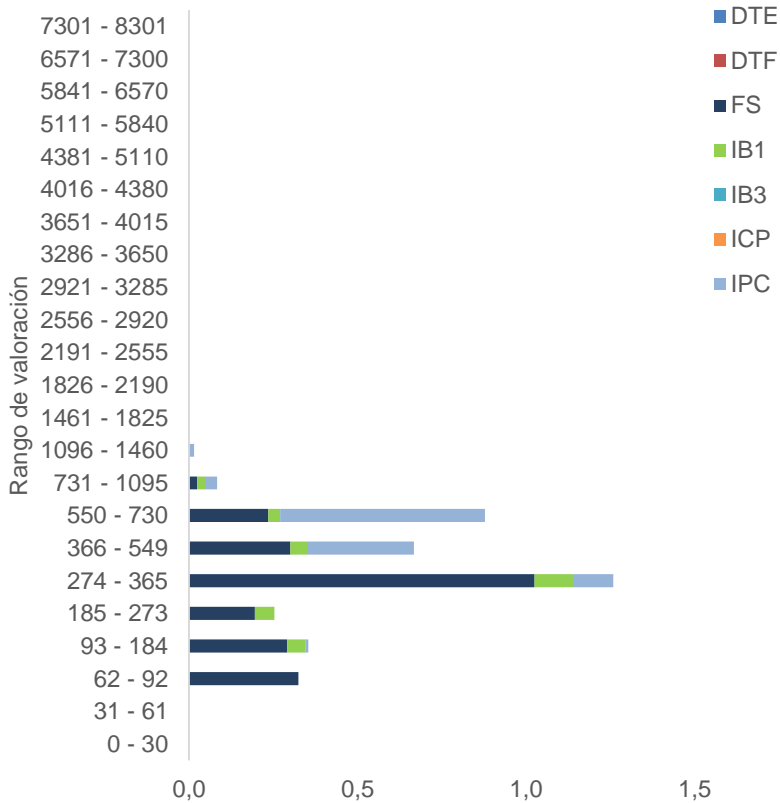
VIGILADO SUPERINTENDENCIA FINANCIERA DE COLOMBIA

Volúmenes de negociación mercado primario y secundario

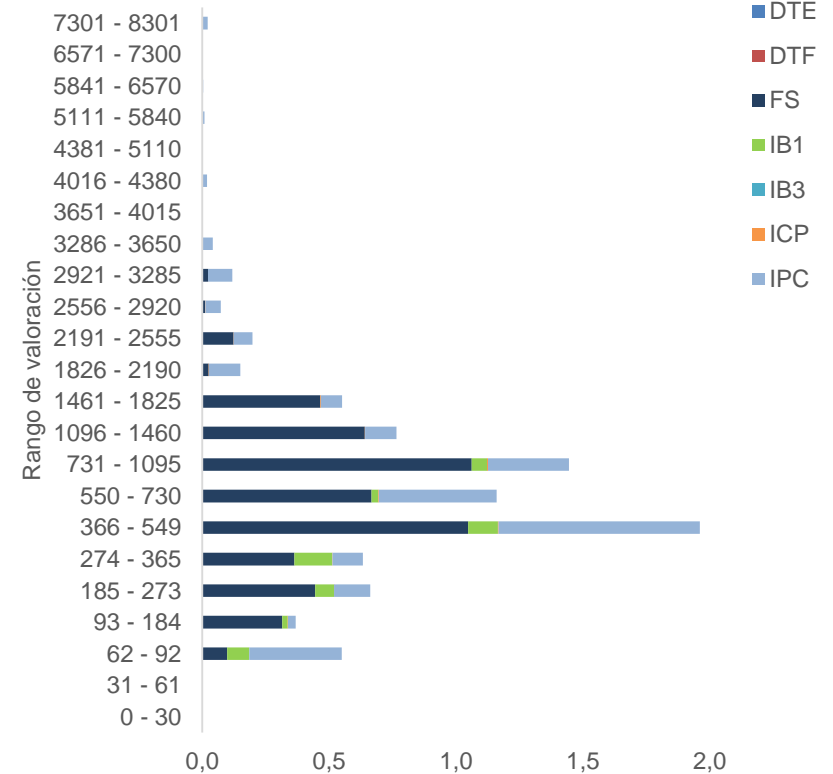
Plazo a 1 año el más negociado del primario y a 1.5 años del secundario

Volumen mensual de Negociación por mercado
 Cifras en billones, todas las calificaciones, emisores y sectores

Mercado Primario
 CDT's y Bonos



Mercado Secundario
 CDT's y Bonos



VIGILADO SUPERINTENDENCIA FINANCIERA DE COLOMBIA

Ranking títulos más negociados del mes (CDTs y bonos)

CDT y bonos Davivienda los más transados del mercado

CDT's más negociado en el mes

Cifras en millones, todas las calificaciones, emisores y sectores

Emisor	Emisión	Vencimiento	Indexación	Cupón	Total Negociado
BCO. BANCOLOMBIA	27/1/2020	27/1/2024	FS	5.917	464,000
BCO. DAVIVIENDA S.A	30/9/2020	30/9/2022	IPC	1.1	275,600
BCO. BANCOLOMBIA	16/2/2018	16/2/2022	FS	6.633	258,000
BCO. BANCOLOMBIA	24/2/2017	24/2/2022	FS	7.203	173,000
BCO. DE BOGOTA	13/2/2017	13/2/2022	IPC	3.1	162,000
BCO. DAVIVIENDA S.A	20/6/2019	20/12/2020	IPC	2.1	159,100
BCO. DE BOGOTA	13/2/2017	13/2/2022	IPC	3.1	146,000
BCO. BANCOLDEX	14/4/2020	14/4/2021	FS	5.77	145,000
BCO. BANCOLOMBIA	17/9/2020	17/9/2021	FS	2.624	122,000
BBVA COLOMBIA S.A	20/1/2020	20/1/2023	FS	5.8217	111,500

Bonos más negociado en el mes

Cifras en millones, todas las calificaciones, emisores y sectores

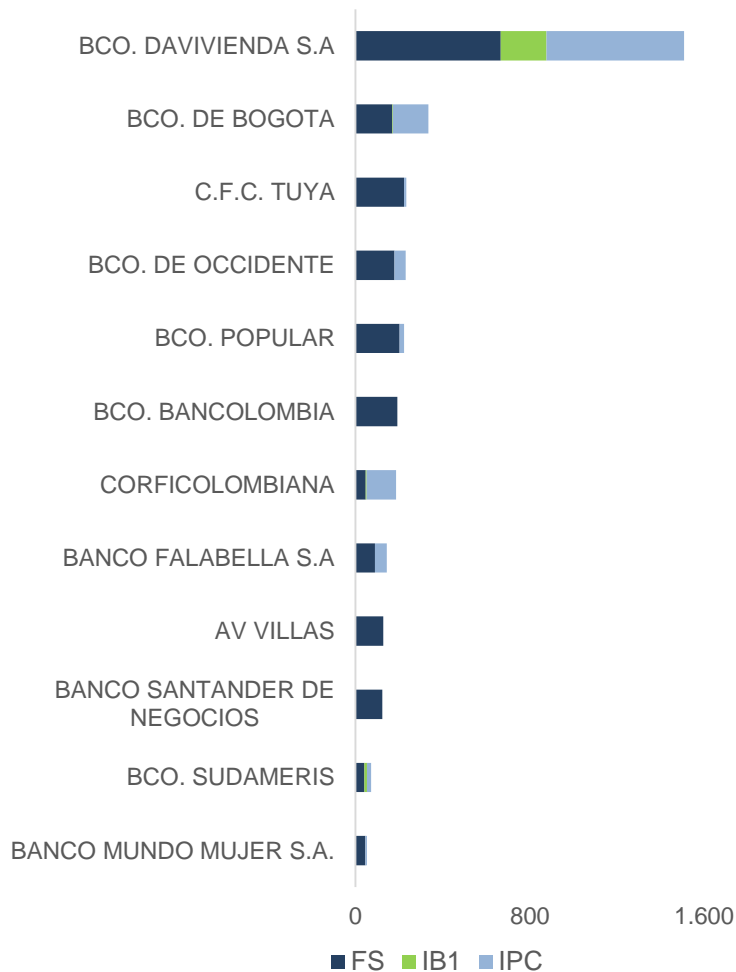
Emisor	Emisión	Vencimiento	Indexación	Cupón	Total Negociado
ITAU CORPBANCA COLOMBIA S.A.	23/11/2016	23/11/2021	FS	8.27	90,000
ECOPETROL	1/12/2010	1/12/2020	IPC	3.94	89,500
BCO. DAVIVIENDA S.A	13/2/2013	13/2/2023	IPC	3.23	86,040
ODINSA	4/10/2017	4/10/2020	FS	5.2	84,887
BCO. POPULAR	4/2/2020	4/2/2025	FS	6.12	72,000
BCO. DAVIVIENDA S.A	15/8/2012	15/8/2022	IPC	4.07	71,000
BCO. DE OCCIDENTE	27/4/2017	27/4/2029	IPC	3.66	69,000
ISAGEN	6/6/2019	6/6/2027	FS	6.98	65,150
BCO. BANCOLDEX	29/11/2018	29/11/2020	IB1	0.92	62,000
GRUPO DE INVERSIONES SURAMERICANA S.A.	11/8/2020	11/8/2023	IB1	1.49	51,000

Ranking negociación mensual de CDT's por emisor

Davivienda continua liderando el ranking en el mercado primario

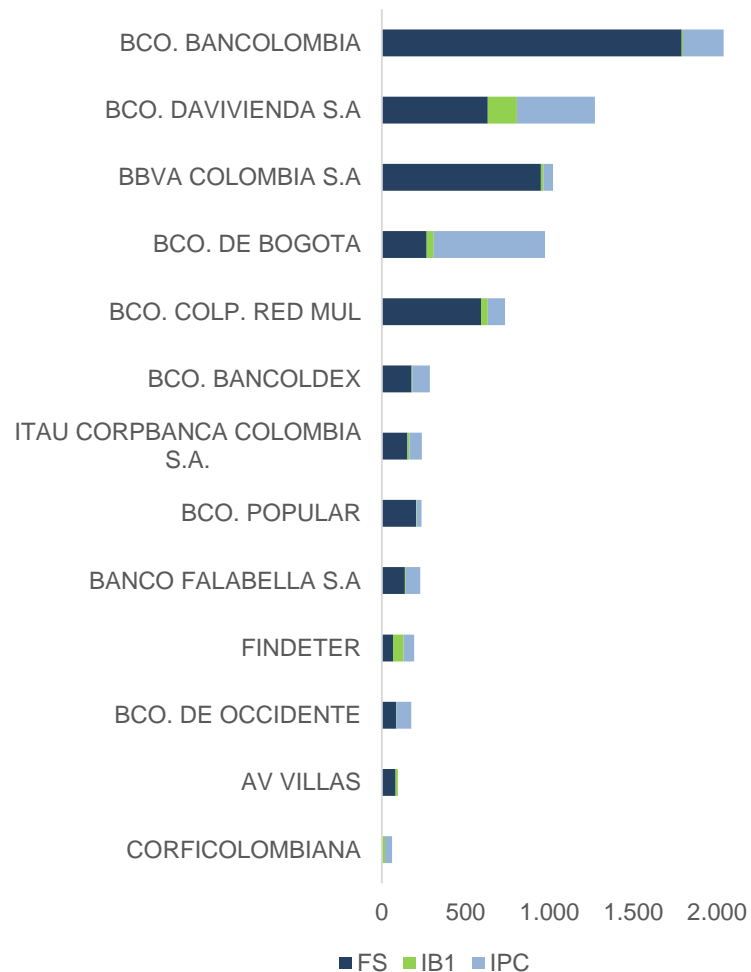
Emisores con más Captaciones primarias CDT's

Cifras en miles de MM, todas las calificaciones, emisores y sectores



Emisores más negociados mercado secundario CDT's

Cifras en miles de MM, todas las calificaciones, emisores y sectores



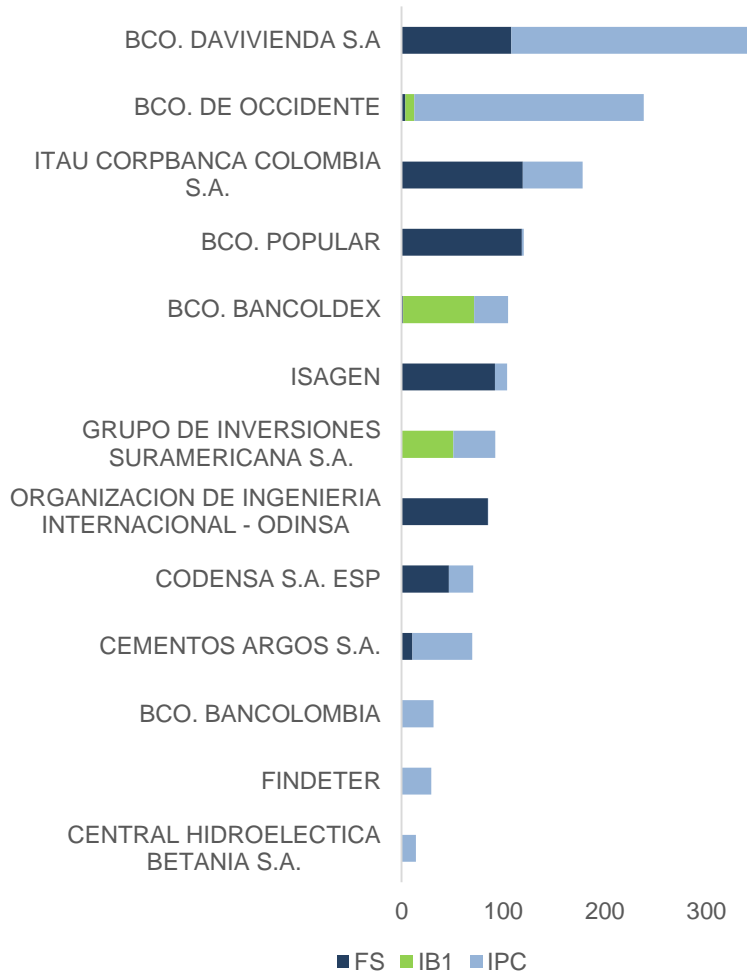
VIGILADO SUPERINTENDENCIA FINANCIERA DE COLOMBIA

Ranking negociación mensual de bonos por emisor

Bonos de Davivienda los más transados del mercado por quinto mes

Emisores más negociados mercado secundario Bonos

Cifras en miles de MM, todas las calificaciones, emisores y sectores

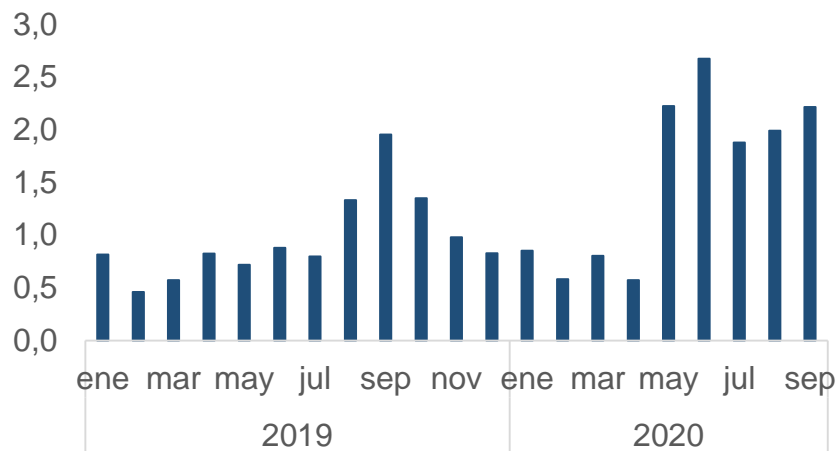


VIGILADO SUPERINTENDENCIA FINANCIERA DE COLOMBIA

Volumen y Precios de negociación TIDIS y CERTS

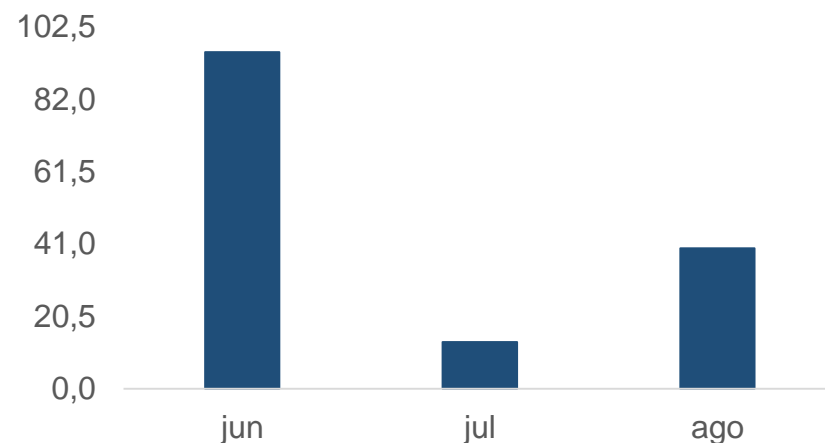
Volumen mensual de Negociación de TIDIS

Cifras en billones

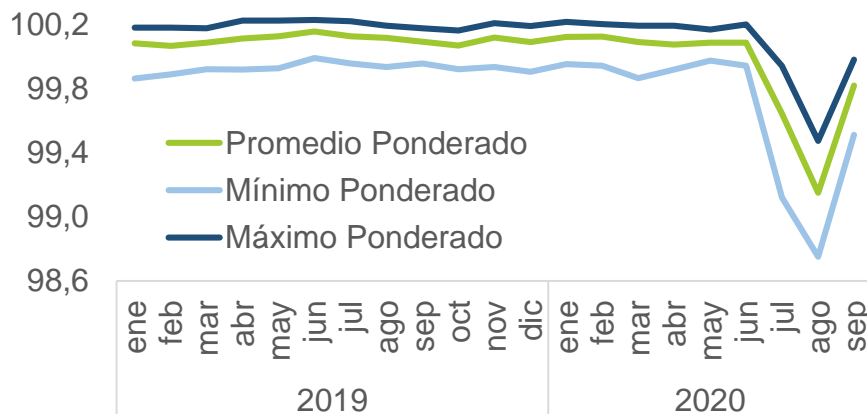


Volumen mensual de Negociación de CERTS

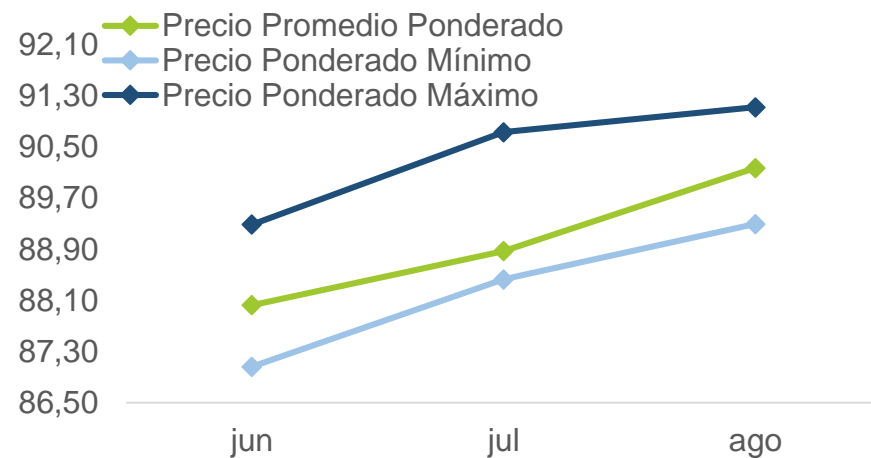
Cifras en miles de MM COP



Precios de negociación de TIDIS



Precios de negociación de CERTS



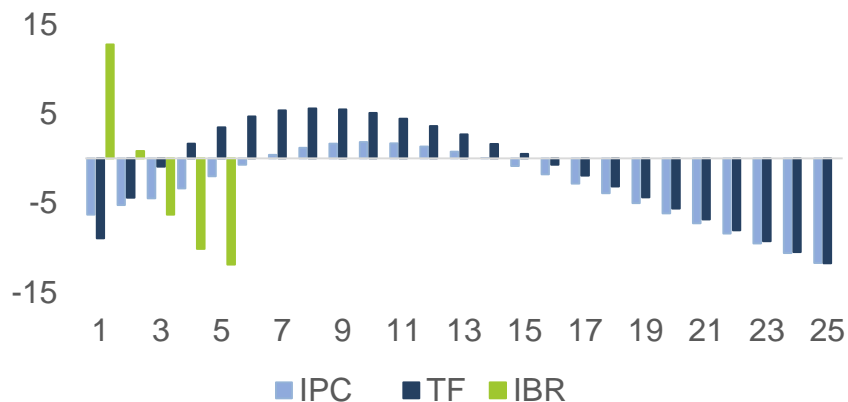
VIGILADO SUPERINTENDENCIA FINANCIERA DE COLOMBIA

Variación semanal, mensual, semestral y anual deuda privada

Tasa Fija, IPC e IBR

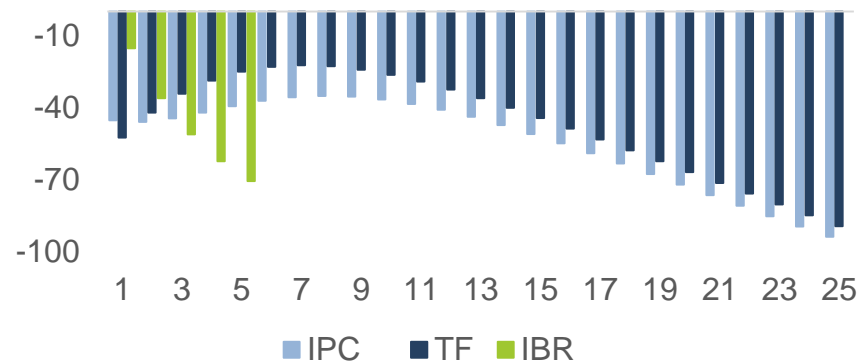
Variación semanal deuda privada

Variación en pbs, plazo en años



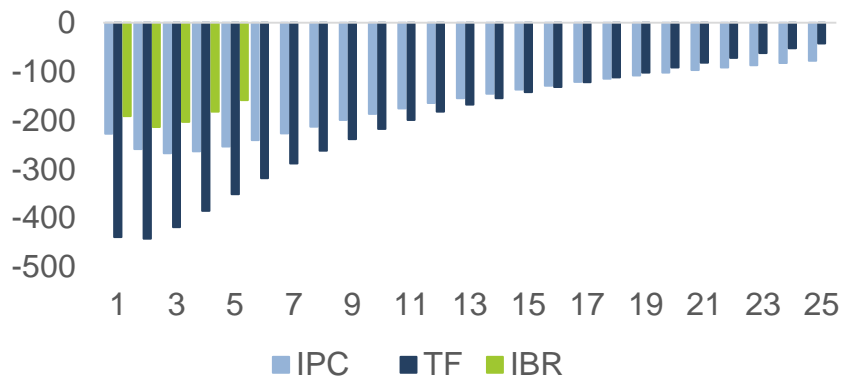
Variación mensual deuda privada

Variación en pbs, plazo en años



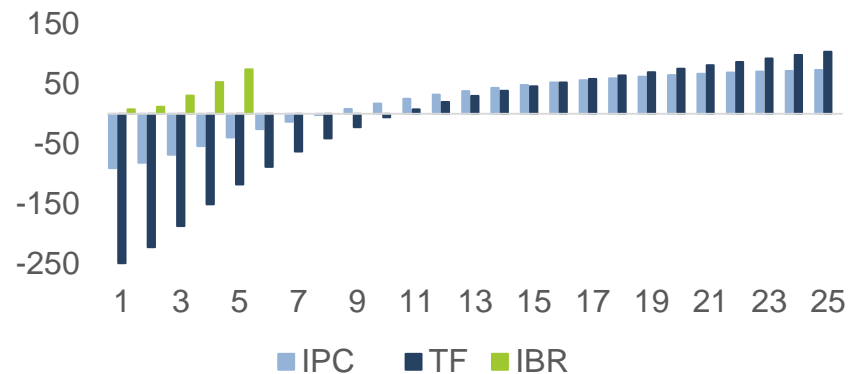
Variación semestral deuda privada

Variación en pbs, plazo en años



Variación últimos 12 meses deuda privada

Variación en pbs, plazo en años



¿Quiénes somos?

Casa de Bolsa, la Comisionista de Bolsa de Grupo Aval



Cargo	Nombre	e-mail	Teléfono
Director Análisis y Estrategia	Juan David Ballén	juan.ballen@casadebolsa.com.co	6062100 Ext 22622
Analista Renta Fija	Mariafernanda Pulido	maria.pulido@casadebolsa.com.co	6062100 Ext 22710
Practicante Renta Fija	Miguel Angel Zapata	Miguel.zapata@casadebolsa.com.co	6062100 Ext 23632
Gerente de Renta Variable	Omar Suarez	omar.suarez@casadebolsa.com.co	6062100 Ext 22619
Analista Junior Acciones	Juan Felipe D'luyz	juan.dluyz@casadebolsa.com.co	6062100 Ext 22703
Analista Junior Acciones	Sergio Segura	sergio.segura@casadebolsa.com.co	602100 Ext 22636

El contenido de la presente comunicación o mensaje no constituye una recomendación profesional para realizar inversiones en los términos del artículo 2.40.1.1.2 del Decreto 2555 de 2010 o las normas que lo modifiquen, sustituyan o complementen. Tampoco representa una oferta ni solicitud de compra o venta de ningún instrumento financiero y tampoco es un compromiso de Casa de Bolsa S.A. para entrar en cualquier tipo de transacción. El presente documento constituye la interpretación del mercado por parte del Área de Análisis y Estrategia. La información contenida se presume confiable pero Casa de Bolsa S.A. no garantiza que sea completa o totalmente precisa. En ese sentido la certeza o el alcance de la información pueden cambiar sin previo aviso y se distribuye únicamente con propósitos informativos. Las interpretaciones y/o decisiones que se tomen con base en este documento no son responsabilidad de Casa de Bolsa S.A.

Análisis y Estrategia

Dirija sus inquietudes y comentarios a:

analisis.estrategiaCB@casadebolsa.com.co | (571) 606 21 00 | Twitter: @CasadeBolsaSCB | www.casadebolsa.com.co

Bogotá

TEL (571) 606 21 00

FAX 755 03 53

Cra 13 No 28-17, Piso 6

Edificio Palma Real

Medellín

TEL (574) 604 25 70

FAX 321 20 33

Cl 3 sur No 41-65, Of. 803

Edificio Banco de Occidente

Cali

TEL (572) 898 06 00

FAX 889 01 58

Cl 10 No 4-47, Piso 21

Edificio Corficolombiana



*Accede a todos nuestros informes
escaneando el siguiente código QR*



El contenido de la presente comunicación o mensaje no constituye una recomendación profesional para realizar inversiones en los términos del artículo 2.40.1.1.2 del Decreto 2555 de 2010 o las normas que lo modifiquen, sustituyan o complementen. Tampoco representa una oferta ni solicitud de compra o venta de ningún instrumento financiero y tampoco es un compromiso de Casa de Bolsa S.A. para entrar en cualquier tipo de transacción. El presente documento constituye la interpretación del mercado por parte del Área de Análisis y Estrategia. La información contenida se presume confiable pero Casa de Bolsa S.A. no garantiza que sea completa o totalmente precisa. En ese sentido la certeza o el alcance de la información pueden cambiar sin previo aviso y se distribuye únicamente con propósitos informativos. Las interpretaciones y/o decisiones que se tomen con base en este documento no son responsabilidad de Casa de Bolsa S.A.