



Monitor semanal de deuda Pública y Privada

CasadeBolsa
la comisionista de bolsa de Grupo Aval



21 de septiembre de 2022

Principales detonantes de septiembre

Vencimientos TES, CDT y Bonos

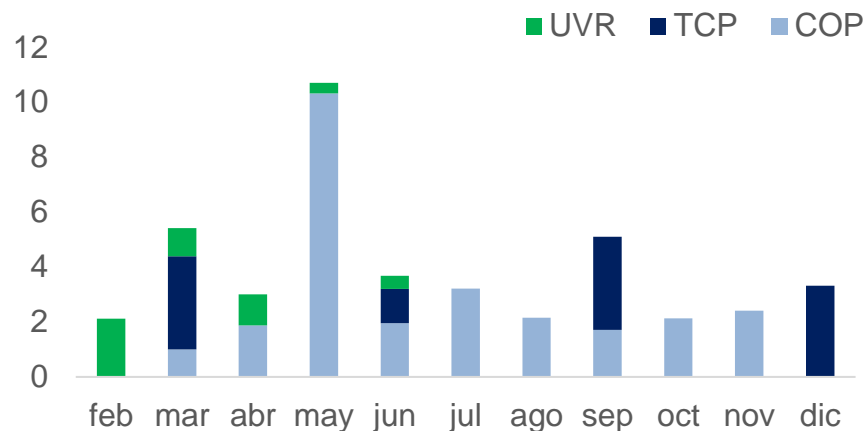
Eventos relevantes del mes

* RF: Renta fija, RV: Renta Variable, D: Divisas

Impacto*			Fecha	Evento
RF	RV	D		
X			Jueves 1	• Rebalanceo trimestral índice MSCI
X			Lunes 5	• IPC Colombia
X	X	X	Miércoles 7	• Decisión de tipos de interés Canadá
X	X	X	Jueves 8	• Decisión de tipos de interés Euro Zona
X			Jueves 18	• Pago cupón TES COP 30 por COP 1,7 billones
X	X	X	Miércoles 21	• Decisión de tipos de interés FED
X	X	X	Jueves 29	• Reunión Junta Directiva Banco de la República

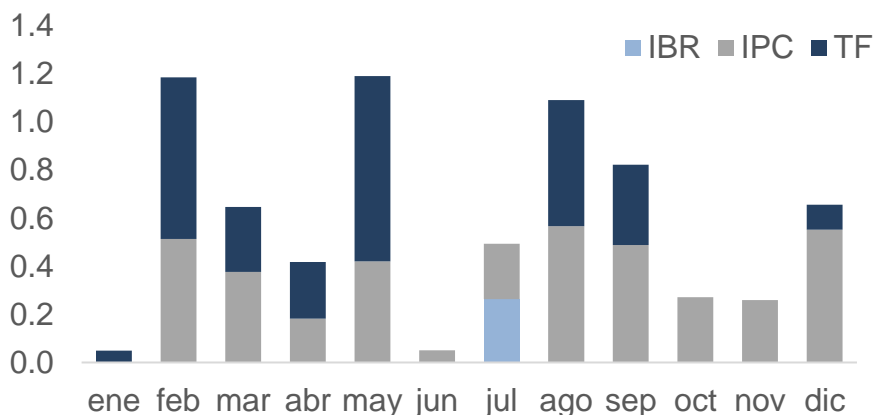
Perfil de vencimiento y pago cupón TES 2022

Cifras en billones



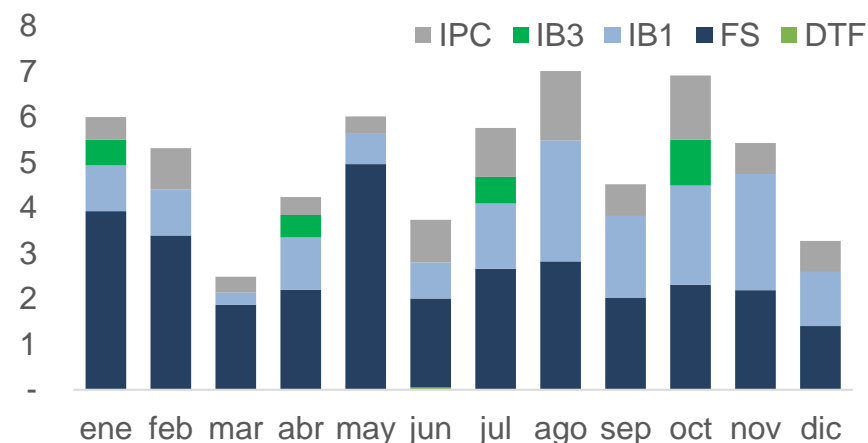
Vencimientos Bonos 2022 por indicador

Bill COP, No incluye TIPS, emisiones realizadas desde el 2008



Vencimiento CDT de 2022 por mes

Cifras en billones, información acumulada desde 2016 a la fecha

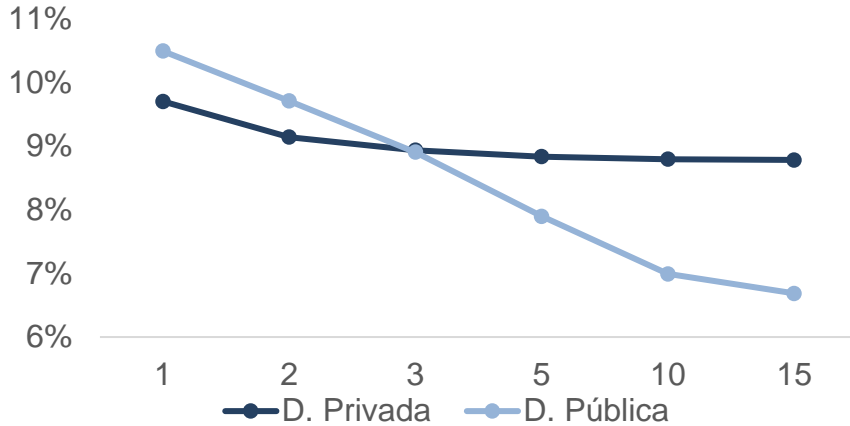


VIGILADO SUPERINTENDENCIA FINANCIERA DE COLOMBIA

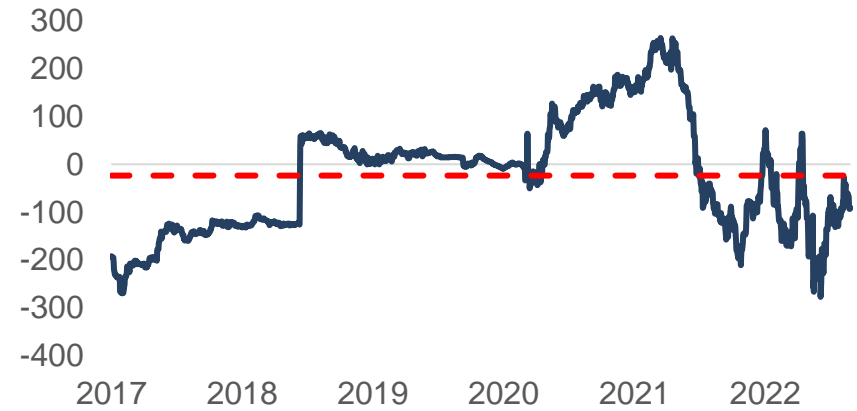
Inflaciones implícitas

TES y deuda privada

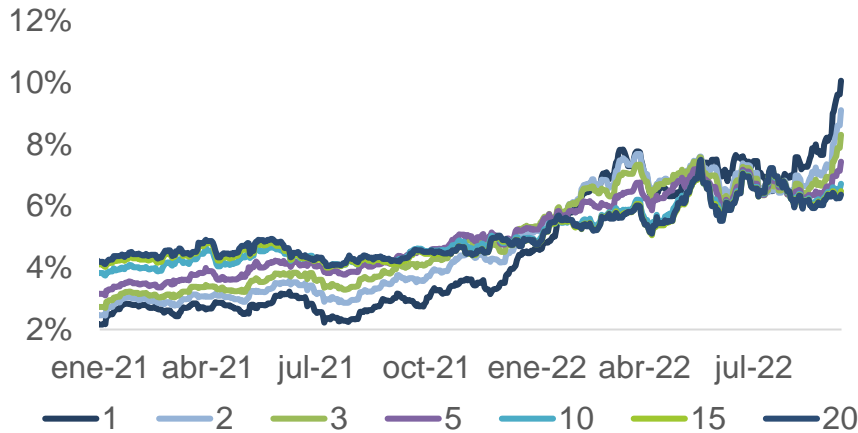
Curva inflaciones implícitas TES y deuda privada



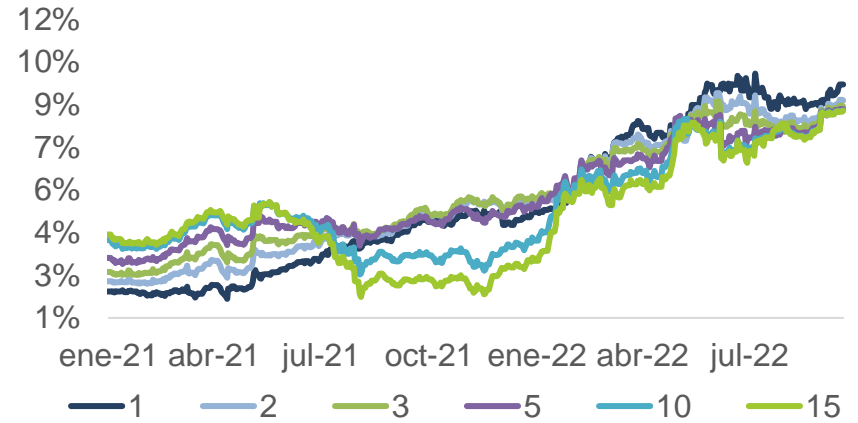
Empinamiento Inflaciones implícitas deuda privada entre 1 y 10 años pbs



Inflaciones implícitas TES



Inflaciones implícitas deuda privada

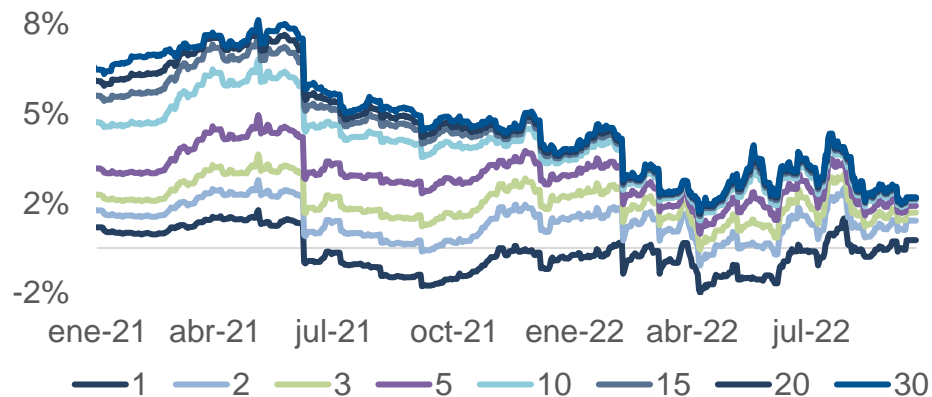


VIGILADO SUPERINTENDENCIA FINANCIERA DE COLOMBIA

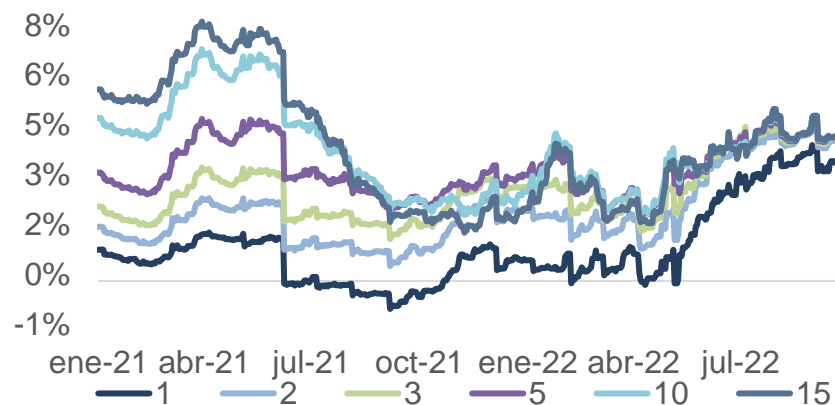
Tasa de interés en términos reales

Spread TES, deuda privada y tasa del Banco de la República

Tasas reales TES

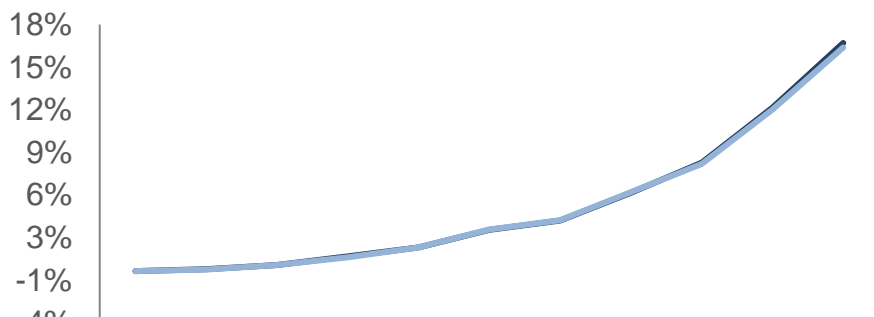


Tasas reales deuda privada



Curva Forward en T vs T-8

Días



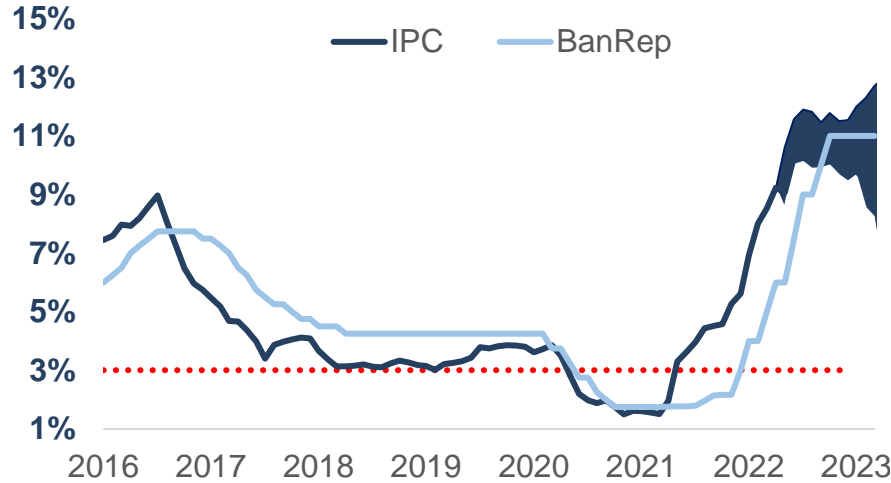
	7	14	30	60	90	150	180	270	360	540	720
— Hoy	0.1%	0.3%	0.6%	1.2%	1.8%	3.0%	3.7%	5.6%	7.8%	11.7	16.2
— T-8	0.1%	0.2%	0.5%	1.1%	1.8%	3.1%	3.7%	5.7%	7.7%	11.5	15.9

VIGILADO SUPERINTENDENCIA FINANCIERA DE COLOMBIA

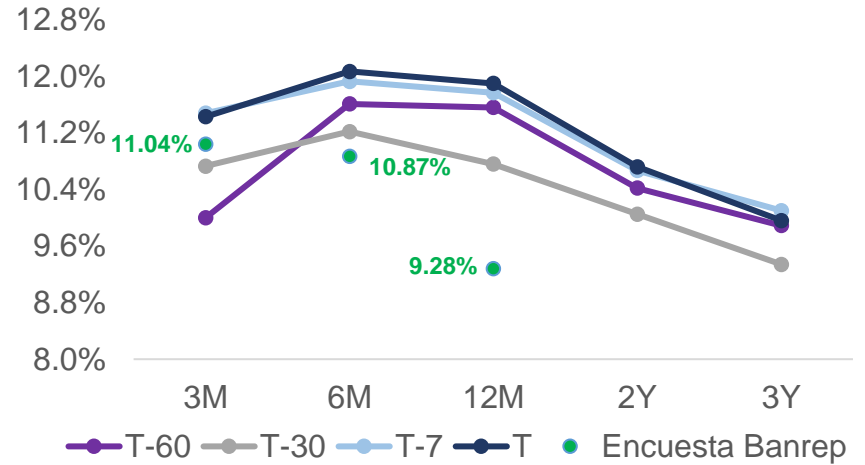
Proyección de inflación y tasa de interés del Banco de la República

Curva swap IBR y empinamiento curva Swap

Fan chart IPC total



Banrep implícita en curva Swap IBR

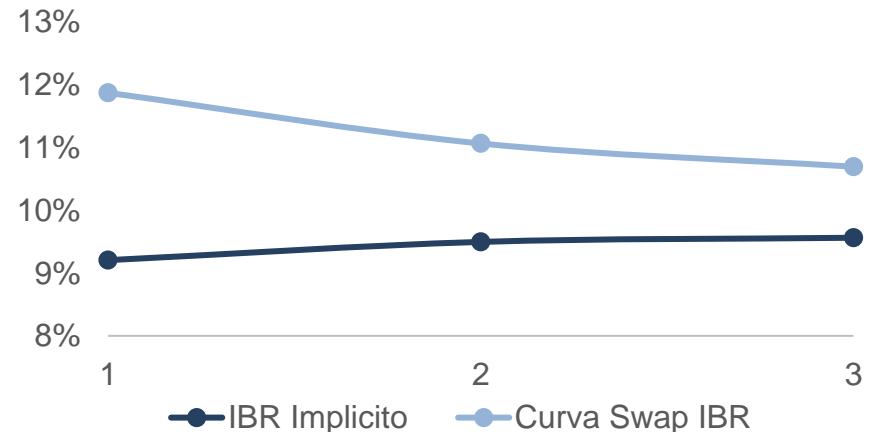


Empinamiento curva Swap entre 1 a 10 años

pbs



Curva Swap IBR y deuda privada



VIGILADO SUPERINTENDENCIA FINANCIERA DE COLOMBIA

Indicadores Deuda Pública



WORLD
EUROPE
per hour by department

Revenue growth by division

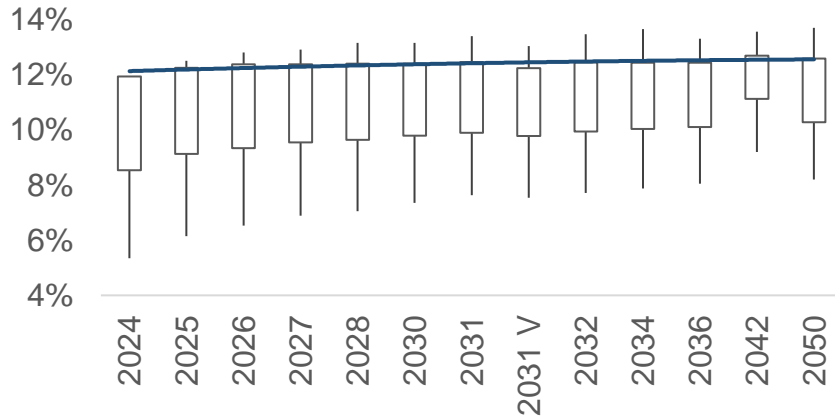


division	FRT division	
254	274	154
FER 54	273	825
		154

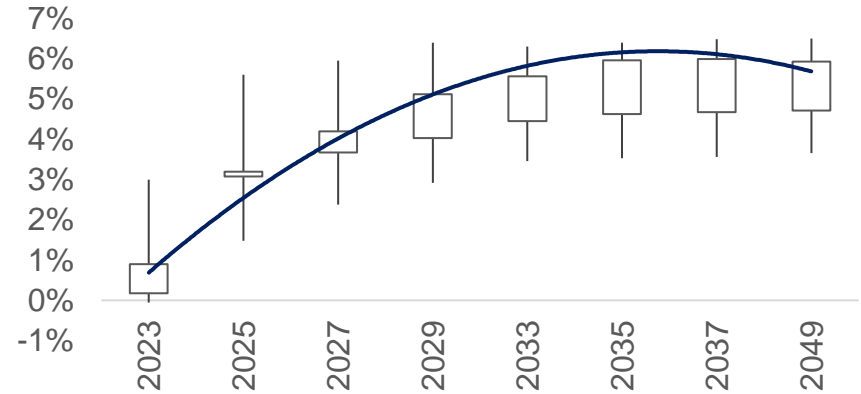
Comportamiento curvas de rendimiento y volumen negociación TES

Actualización semanal

Movimiento último año TES COP

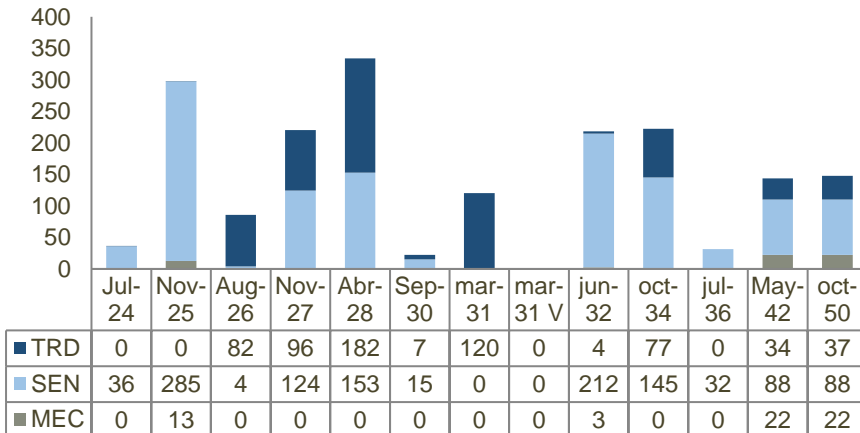


Movimiento último año TES UVR



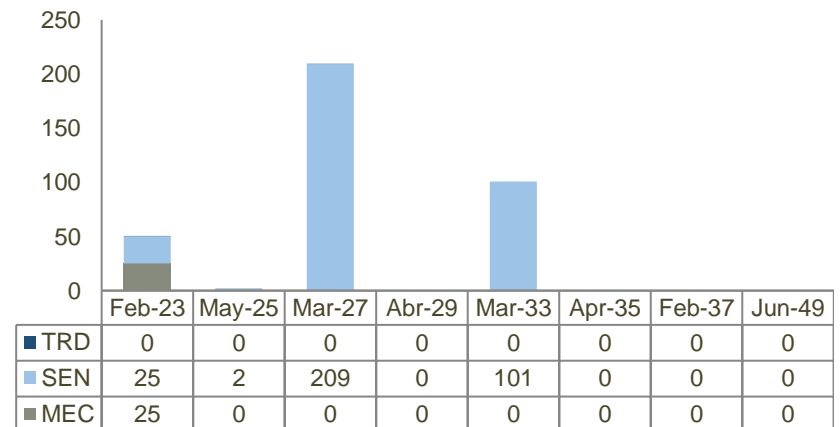
Volumen de negociación diaria TES COP (SEN + MEC)

COP miles de millones



Volumen negociación diaria TES UVR (SEN + MEC)

COP miles millones



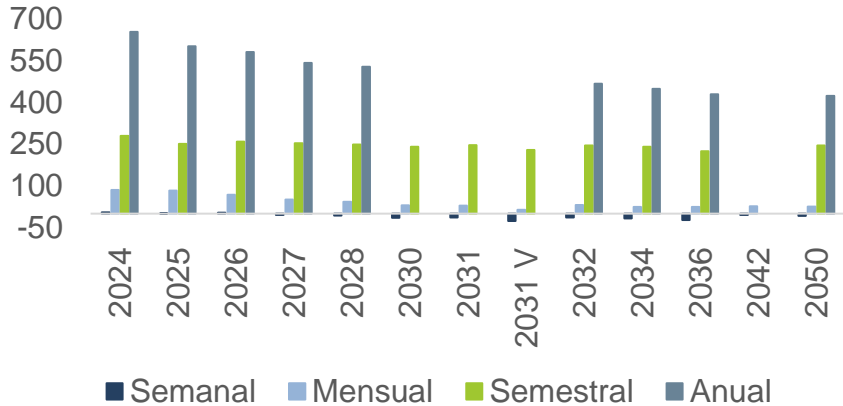
VIGILADO SUPERINTENDENCIA FINANCIERA DE COLOMBIA

Variación semanal, mensual, semestral y anual

Escenarios de rentabilidad TES en pesos y UVR

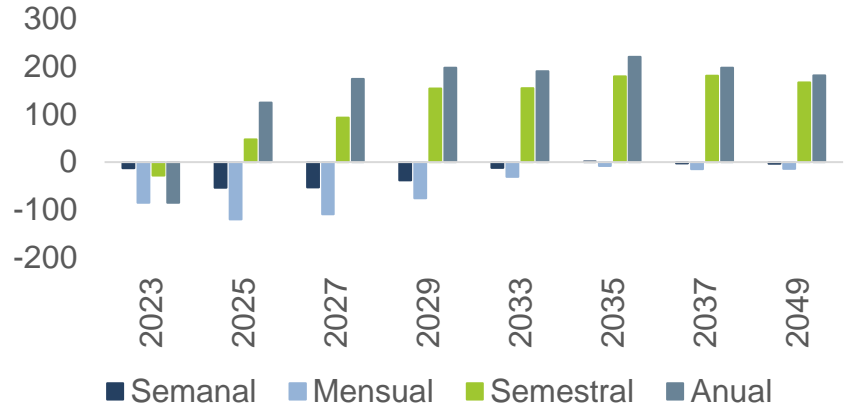
Variación TES COP

Variación en pbs



Variación TES UVR

Variación en pbs



Escenarios rentabilidad al vencimiento

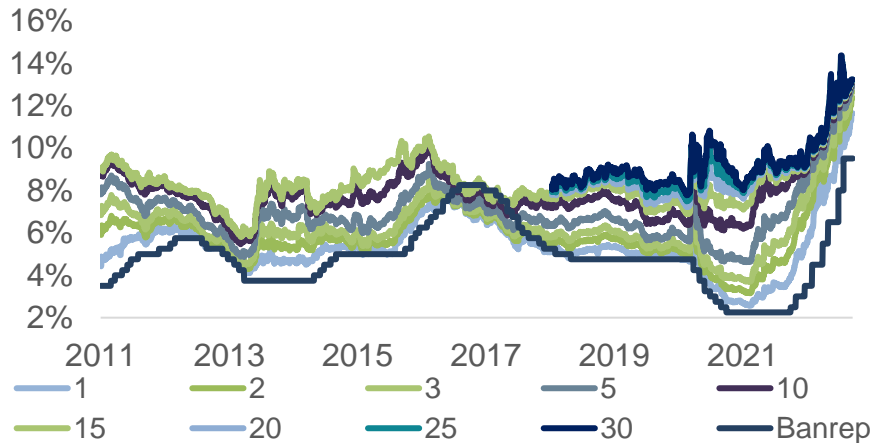
	2023	2024	2025	2026	2027	2028	2029	2030	2031	2031 V	2032	2033	2034	2035	2036	2037	2042	2049	2050
TES COP		11.93%	12.25%	12.38%	12.38%	12.4%		12.4%	12.45%	12.2%	12.45%		12.43%		12.43%		12.69%		12.58%
TES UVR	8.38%		9.51%		9.06%		9.58%					9.57%		9.95%		9.81%		9.66%	

VIGILADO SUPERINTENDENCIA FINANCIERA DE COLOMBIA

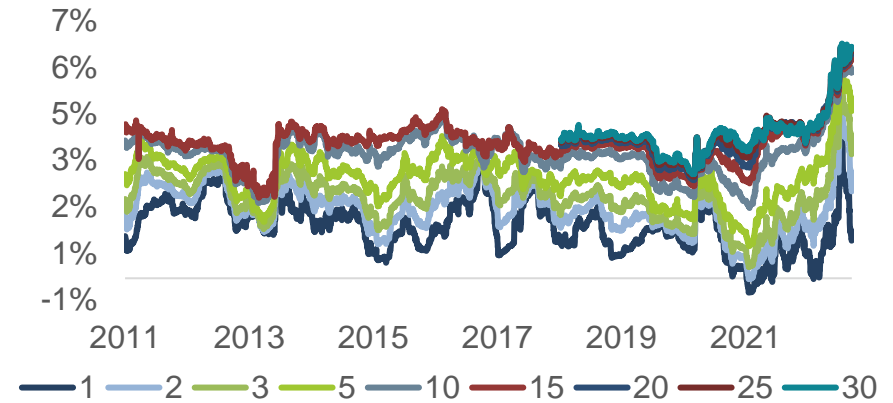
Comportamiento histórico tasas deuda pública

Tasa fija y UVR

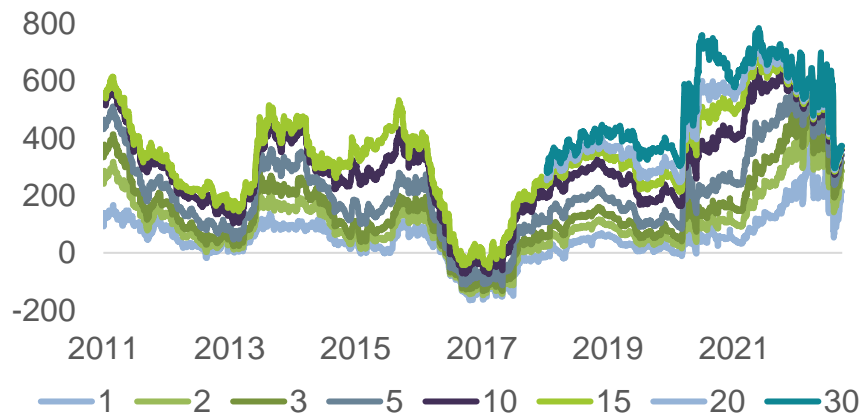
Tasa Banrep y TES



Márgenes TES UVR



Spread tasa Banrep y TES



VIGILADO SUPERINTENDENCIA FINANCIERA DE COLOMBIA

Índice fuerza relativa (RSI)

Empinamiento curva TES en pesos y UVR

RSI TES en pesos y UVR (14 días)

COLTES		2023	2024	2025	2026	2027	2028	2029	2030	2031	2031 V	2032	2033	2034	2035	2036	2037	2042	2049	2050
COP	Tasa		11.93	12.25	12.38	12.38	12.40		12.40	12.45	12.24	12.45		12.43		12.44		12.69		3.20
	*RSI		33.63	36.41	39.40	41.71	41.77		44.34	43.78	47.41	44.98		45.56		45.74		42.99		76.16
UVR	Tasa	0.18		3.20		4.20		5.12					5.56		5.96		5.99		5.93	
	*RSI	55.78		76.16		73.45		65.46					55.41		43.98		47.90		49.66	

█ Sobre venta
 █ Sobre compra

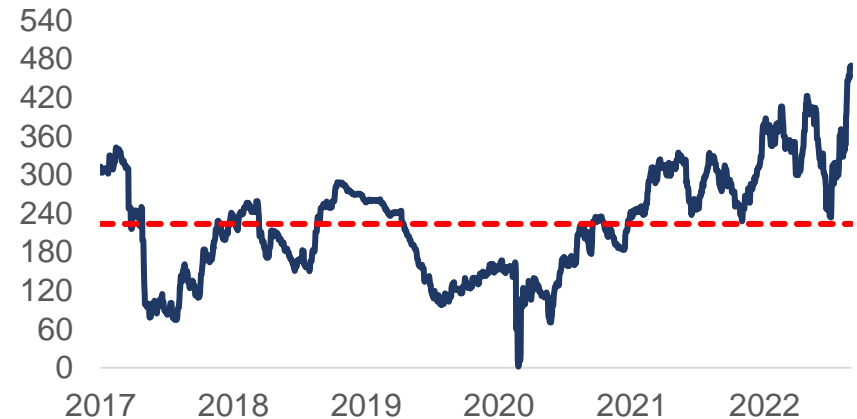
Empinamiento TES en pesos entre 1 a 10 años

pbs



Empinamiento TES en UVR entre 1 a 10 años

pbs



*RSI (Relative Strength Index, en ingles) es un indicador que cuando alcanza el nivel de 70 hay que interpretar que el valor esta sobrevendido y cuando alcanza el nivel de 30 esta sobrecomprado

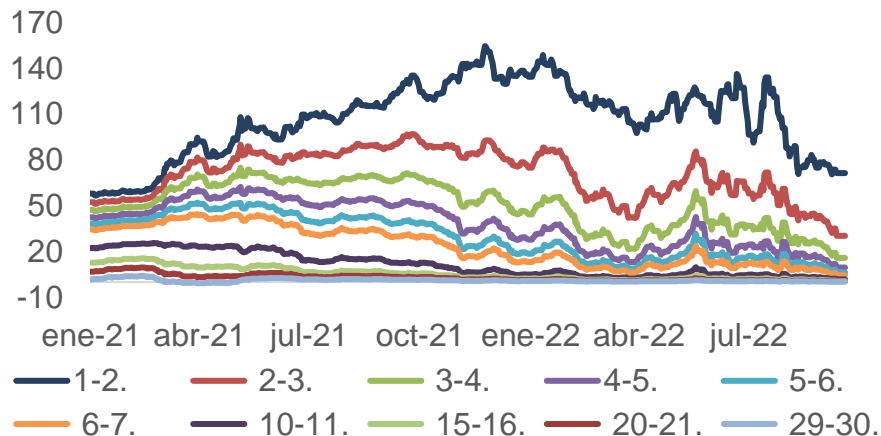
Fuente: Bloomberg, cálculos Casa de Bolsa

Empinamiento entre tramos curva TES en pesos y UVR

Estacionalidad TES UVR

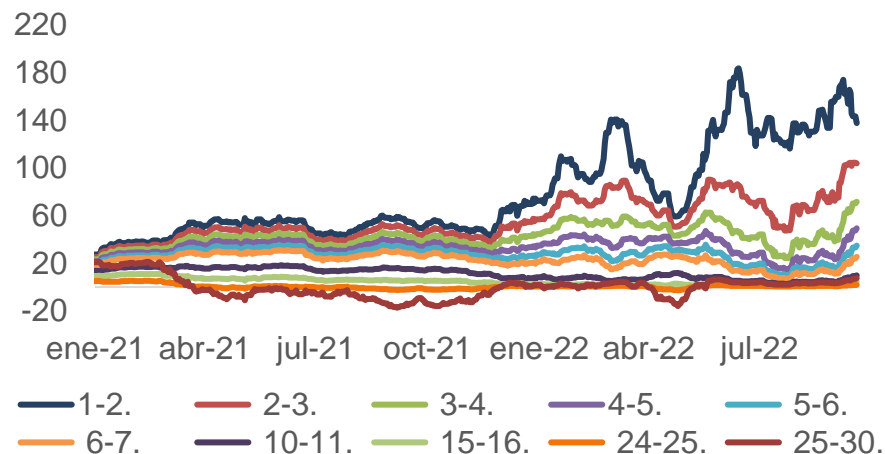
Empinamiento entre tramos curva TES en pesos

pbs



Empinamiento entre tramos curva TES en UVR

pbs



Estacionalidad TES UVR entre 2008-fecha

Promedio variación de tasa mensual en pbs

	Mes	1 año	2 años	3 años	5 años	10 años
Venta	ene	-27	-21	-16	-10	-5
	feb	2	7	11	16	14
	mar	23	24	23	20	11
	abr	25	17	9	-3	-9
	may	6	5	3	-2	-6
Compra	jun	31	26	22	17	17
	jul	-5	-3	-3	-3	-1
	aug	-18	-15	-12	-8	-3
	sep	-8	-10	-9	-8	-7
	oct	-25	-22	-18	-12	-5
	nov	-6	-2	0	1	-2
	dec	-12	-13	-13	-10	-5

VIGILADO SUPERINTENDENCIA FINANCIERA DE COLOMBIA

Asset Swap Spread

TES y Swap IBR

Tabla Asset Swap Spread

Cifras en puntos básicos

	2024	2025	2026	2027	2028	2030	2031	2032	2034
Promedio	171.8	151.2	163.0	159.3	132.8	155.0	123.0	128.8	152.5
MAX	387	428	409	410	395	270.4	362	312.9	403
MIN	19.05	78.4	70.9	41	25	83.5	59.7	58	60
Actual	162.9	122.4	70.9	41.0	29.5	137.1	168.5	185.0	208.4

Spread TES 2030 y Swap a 8 años

Cifras en puntos básicos



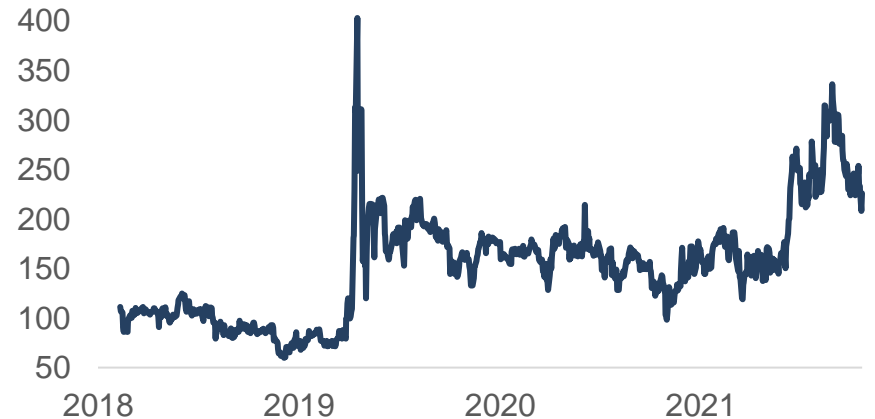
Spread TES 2032 y Swap a 10 años

Cifras en puntos básicos



Spread TES 2034 y Swap a 12 años

Cifras en puntos básicos



Indicadores Deuda Privada AAA



WORLD
EUROPE
per hour by department



Revenue growth by division



division	FRT division
254	274
154	415
273	825
154	

Escenarios de rentabilidad

A diferentes periodos de tiempo

Escenarios rentabilidad a 180 días

Plazo (años)	Tasa Fija	IPC	IBR
1	14.48%	17.12%	15.48%
1.5	15.08%	17.38%	15.68%
2	15.32%	17.72%	15.78%
3	15.52%	18.25%	16.07%
4	15.82%	18.83%	
5	16.06%	19.37%	
6	16.34%	19.94%	
7	16.59%	20.16%	

Escenarios rentabilidad a 1 año

Plazo (años)	Tasa Fija	IPC	IBR
1	14.48%	15.99%	16.13%
1.5	15.08%	16.25%	16.35%
2	15.32%	16.59%	16.45%
3	15.52%	17.11%	16.70%
4	15.82%	17.69%	
5	16.06%	18.23%	
6	16.34%	18.79%	
7	16.59%	19.01%	

Escenarios rentabilidad al vencimiento

Plazo (años)	Tasa Fija	IPC	IBR
1	14.48%	15.99%	16.13%
1.5	15.08%	15.12%	16.68%
2	15.32%	14.34%	16.86%
3	15.52%	13.35%	17.08%
4	15.82%	13.12%	
5	16.06%	13.18%	
6	16.34%	13.43%	
7	16.59%	13.42%	

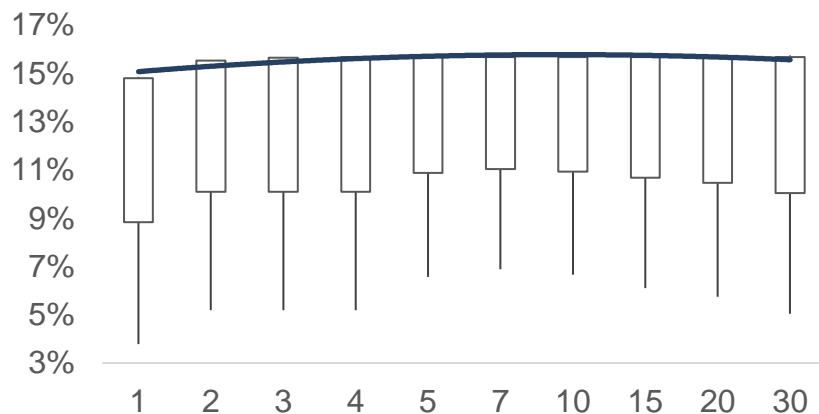
- Los escenarios de rentabilidad se realizan con un IPC que tiende al 3% y una tasa de interés proyectada bajo las expectativas incorporadas en la curva de Swap IBR
- Tasas y márgenes son el promedio de negociación de la última semana
- Los escenarios de rentabilidad descuentan el costo de la comisión

Comportamiento curvas de rendimiento deuda privada

Tasa fija, IPC e IBR

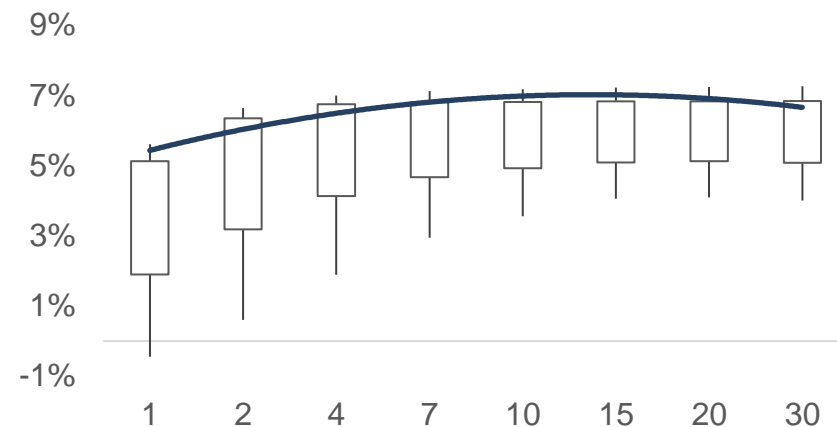
Movimiento último año deuda privada Tasa Fija

Plazo en años, Velas con datos últimos 12 meses



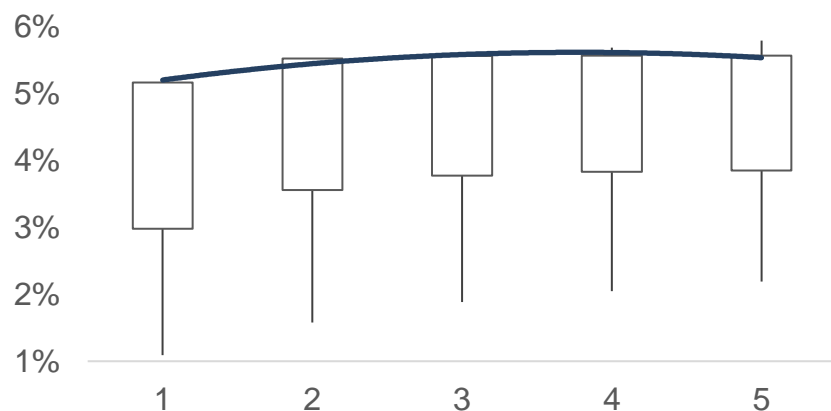
Movimiento último año márgenes deuda privada IPC

Plazo en años, Velas con datos últimos 12 meses



Movimiento último año márgenes deuda privada IBR

Plazo en años, Velas con datos últimos 12 meses

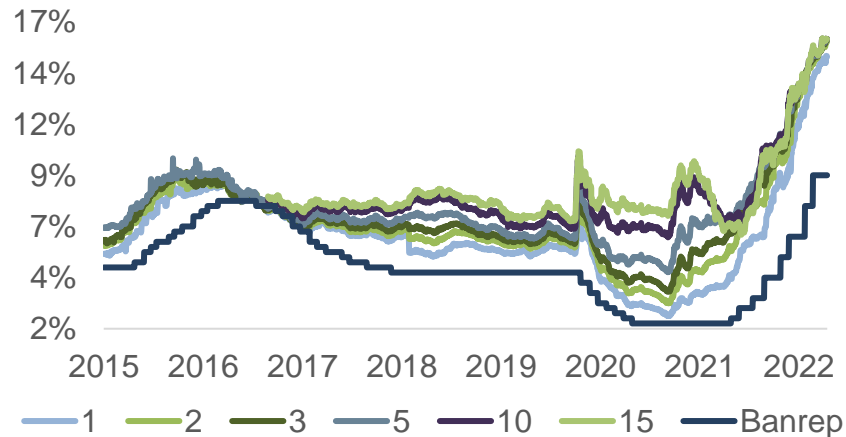


VIGILADO SUPERINTENDENCIA FINANCIERA DE COLOMBIA

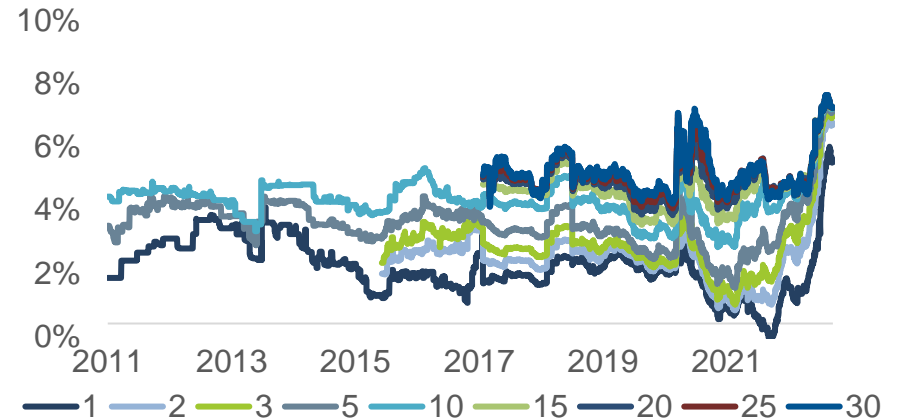
Comportamiento histórico tasas deuda privada

Tasa fija, IPC e IBR

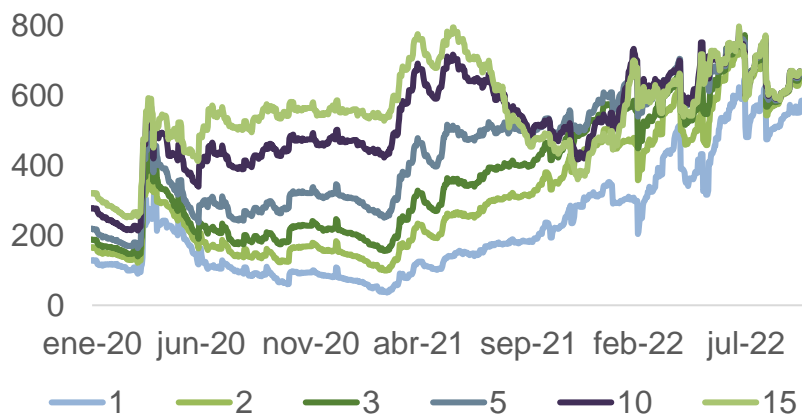
Tasa Banrep y deuda privada tasa fija



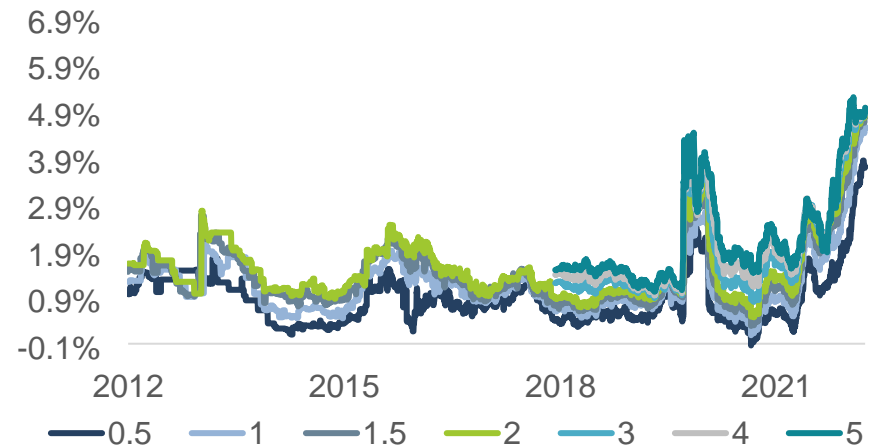
Márgenes IPC



Spread tasa Banrep y deuda privada tasa fija



Márgenes IBR



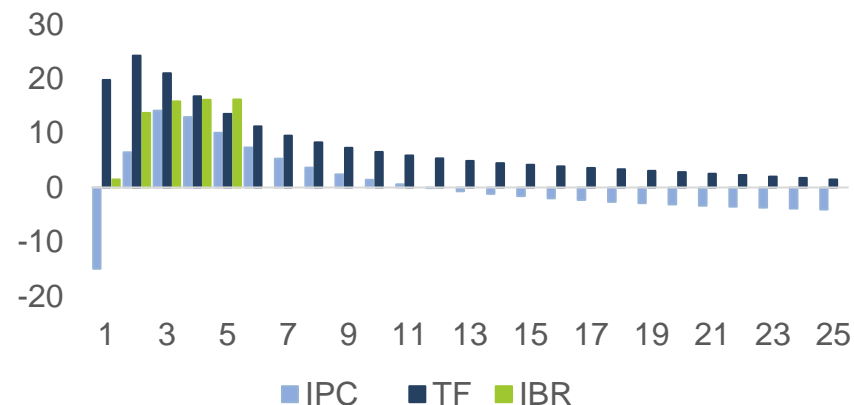
VIGILADO SUPERINTENDENCIA FINANCIERA DE COLOMBIA

Variación semanal, mensual, semestral y anual deuda privada

Tasa Fija, IPC e IBR

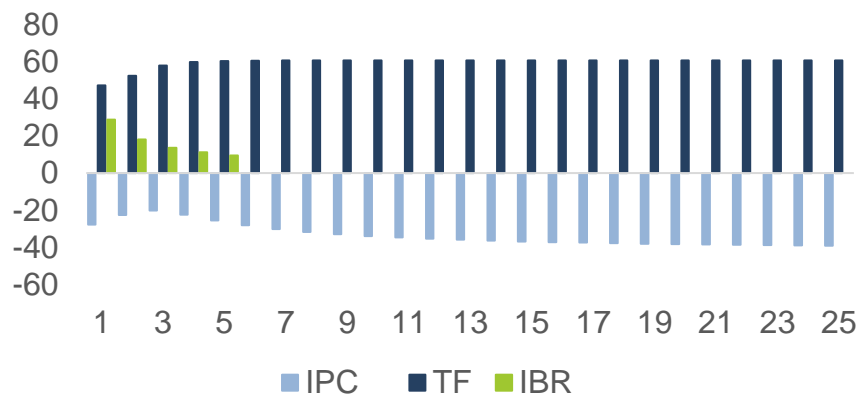
Variación semanal deuda privada

Variación en pbs, plazo en años



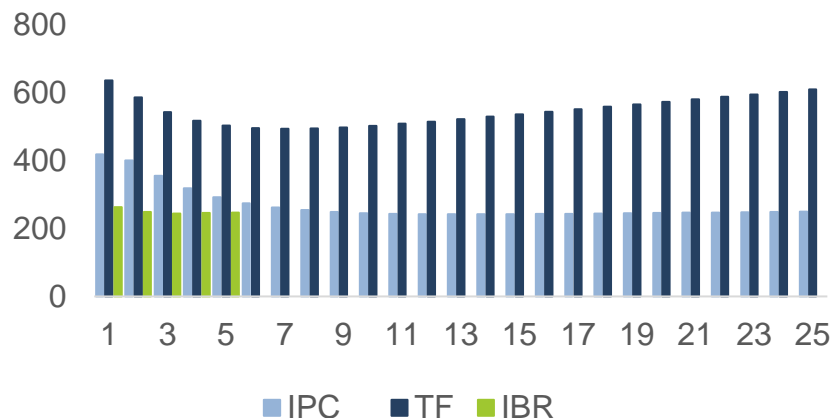
Variación mensual deuda privada

Variación en pbs, plazo en años



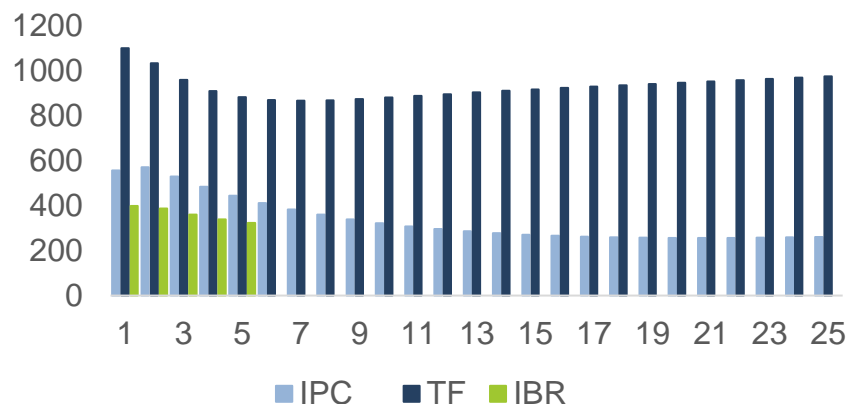
Variación semestral deuda privada

Variación en pbs, plazo en años



Variación últimos 12 meses deuda privada

Variación en pbs, plazo en años



VIGILADO SUPERINTENDENCIA FINANCIERA DE COLOMBIA

Empinamiento curva deuda privada

Tasa fija, IPC e IBR

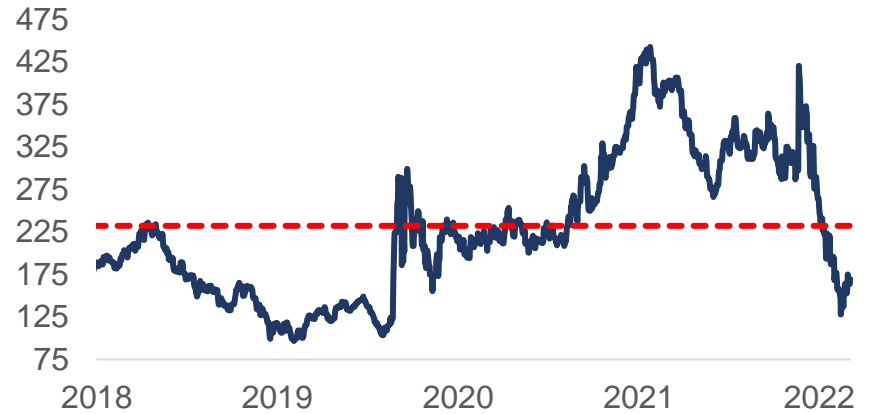
Empinamiento deuda privada Tasa Fija 1 a 10 años

pbs



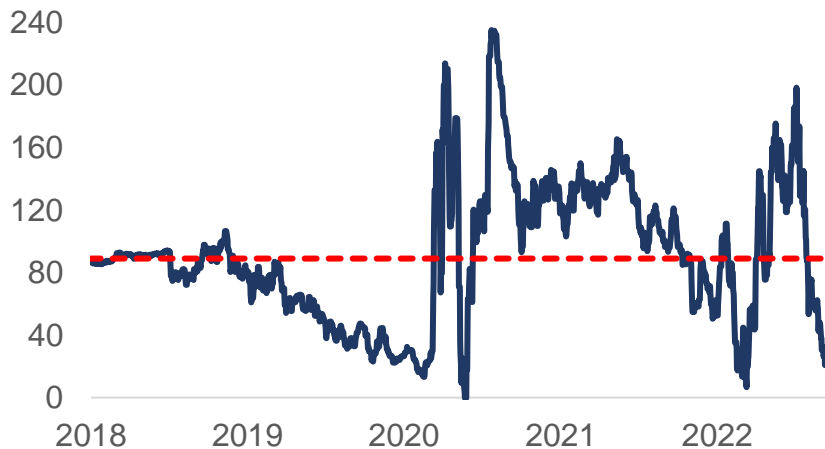
Empinamiento deuda privada IPC 1 a 10 años

pbs



Empinamiento deuda privada IBR 1 a 5 años

pbs



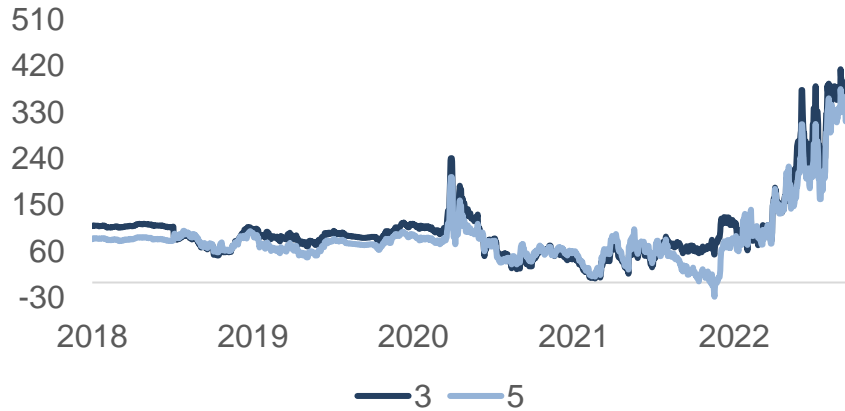
VIGILADO SUPERINTENDENCIA FINANCIERA DE COLOMBIA

Spread deuda privada y TES

Tasa fija, IPC e IBR

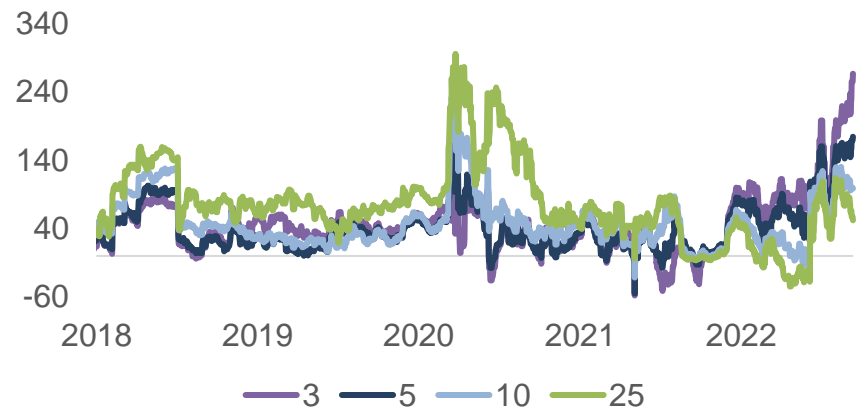
Spread deuda privada TF y TES COP

pbs



Spread deuda privada IPC y TES UVR

pbs



Spread deuda privada IBR y TES COP

pbs



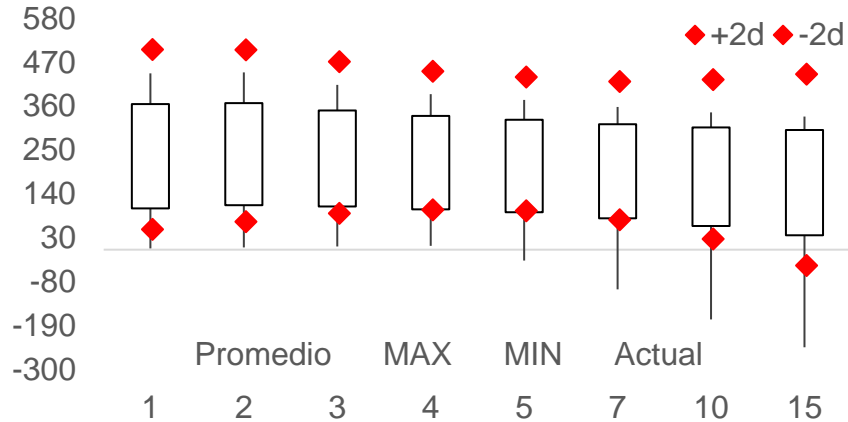
VIGILADO SUPERINTENDENCIA FINANCIERA DE COLOMBIA

Spread deuda privada y TES

Tasa fija, IPC e IBR

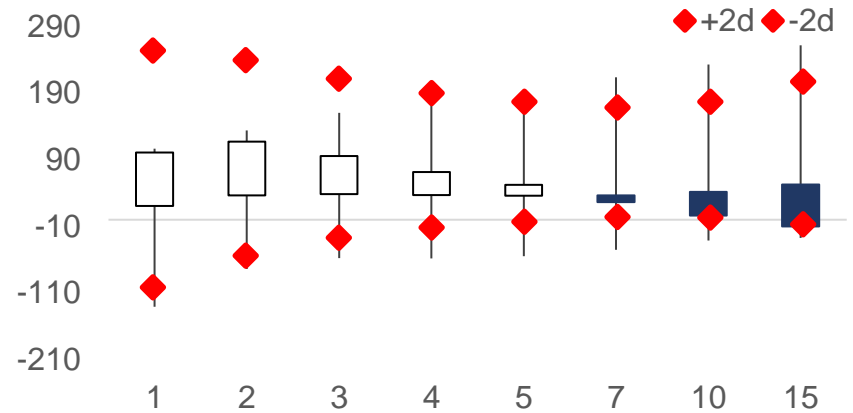
Spread deuda privada TF y TES COP

Promedio 3 años vs actual en pbs



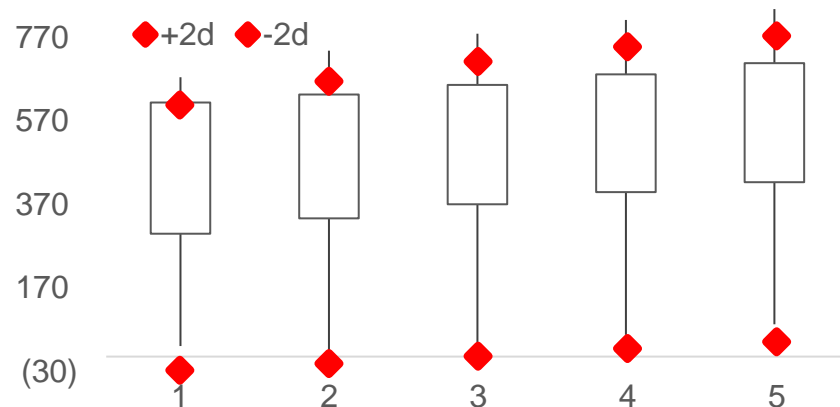
Spread deuda privada IPC y TES UVR

Promedio 3 años vs actual en pbs



Spread deuda privada IBR y TES COP

Promedio 3 años vs actual en pbs



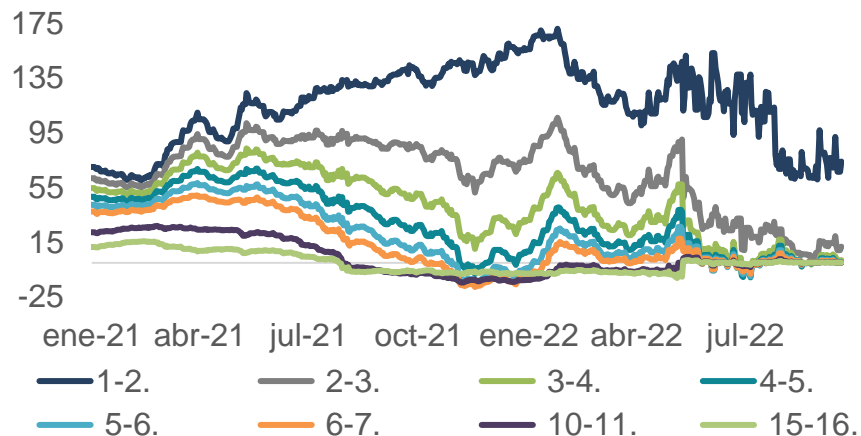
VIGILADO SUPERINTENDENCIA FINANCIERA DE COLOMBIA

Empinamiento entre tramos curva deuda privada

Tasa fija, IPC e IBR

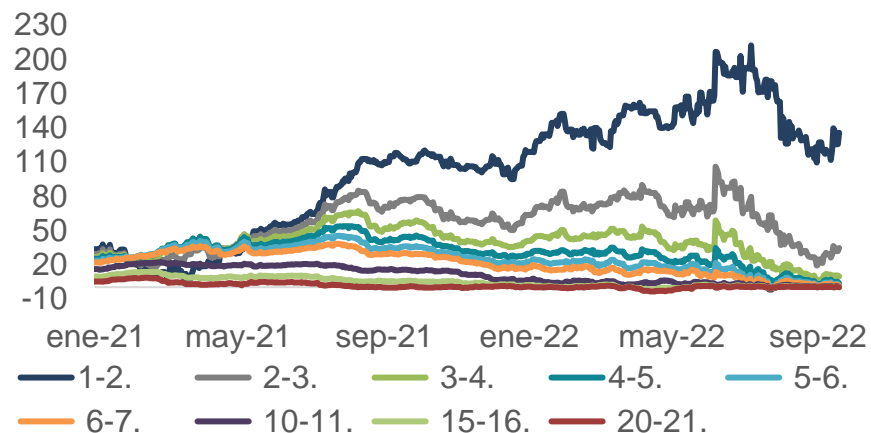
Empinamiento entre tramos deuda privada Tasa fija

pbs



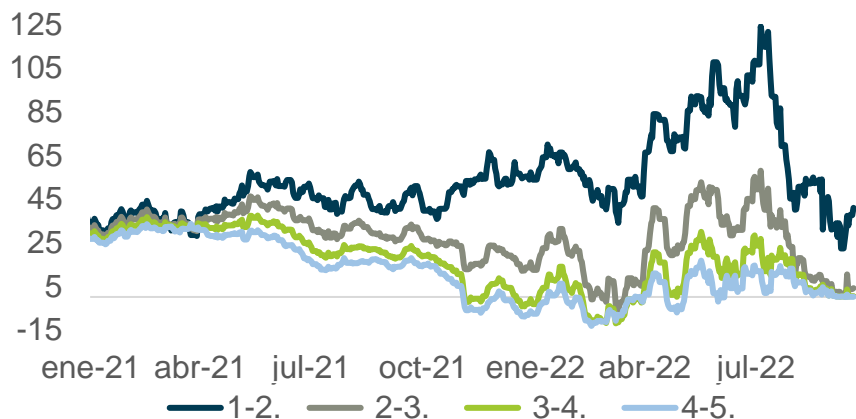
Empinamiento entre tramos deuda privada IPC

pbs



Empinamiento entre tramos deuda privada IBR

pbs



VIGILADO SUPERINTENDENCIA FINANCIERA DE COLOMBIA

Cronograma de emisiones

Confirmadas y en trámite

Cronograma ofertas públicas confirmadas

Colocador	Fecha Emisión	Emisor	Título	Monto COP	Referencias	Calificación
CdB	ND	Credifinanciera	Bonos ordinarios Garantía 40% Bancóldex	Hasta 200 MM	3 a 5 Años Tasa Fija o Variable	AA+
CdB	ND	Finsocial	Bonos Sociales Garantía 70% FNG (2do mercado)	100 MM	3 años TF	AA+
CdB	ND	Fid. INVIAS	Titularización peajes	1,38 B	4, 8 y 15 años UVR	AAA
CdB	ND	Titularizadora	TIPS U-6	190 – 310 MM	15 años UVR (Duración 3,37 años)	AAA
CdB	ND	ExcelCredit	Bonos ordinarios 40% Garantía Bancolombia (2do mercado)	150 MM	3 años Tasa Fija o Variable	AA+
CdB	ND	Banco W	Bonos Garantía 20% Bancolombia	170 MM	3 años	AA+
CdB	ND	TIN	Títulos inmobiliarios	Hasta 125 MM	NA	AAA
	ND	RCI Colombia	Bonos ordinarios	ND	2 y 3 años Tasa fija e IBR	AAA
	ND	Tuya	Bonos Subordinados Sociales	150 MM	10 años Tasa Fija, IPC o UVR	AA
	ND	Finanzauto	Bonos sostenibles	100 MM	1-3 años Tasa fija, IPC, IBR o DTF	AA+

** La presente información no constituye una oferta pública. Las condiciones definitivas de la emisión serán publicadas en el respectivo Aviso de Oferta Pública*

Indicadores Deuda Privada AA+



per hour by department

Revenue growth by division



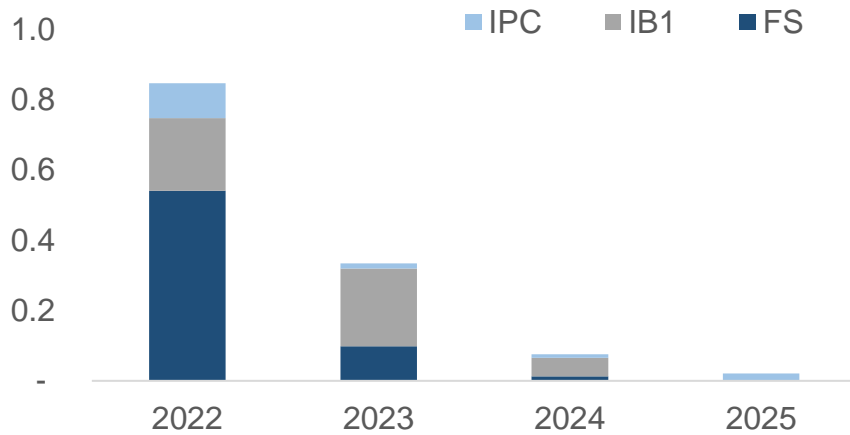
division	FRT division	
254	274	154
FER54	273	825
		154

Vencimientos CDT y Bonos

Deuda privada con calificación diferente a AAA

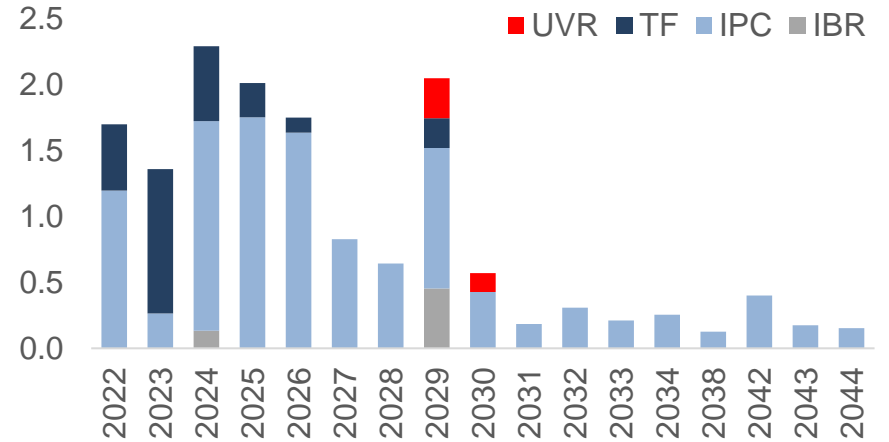
Perfil de vencimiento CDT diferente a AAA

Cifras en COP billones, información acumulada desde 2016 a la fecha



Perfil de vencimientos Bonos diferente a AAA

Cifras en COP bill, No incluye TIPS, emisiones realizadas desde el 2008

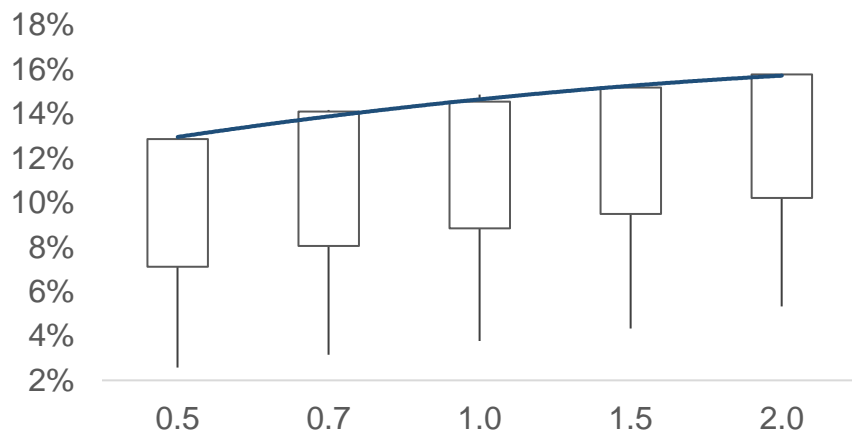


Comportamiento curvas de rendimiento deuda privada AA+

Tasa fija, IPC e IBR

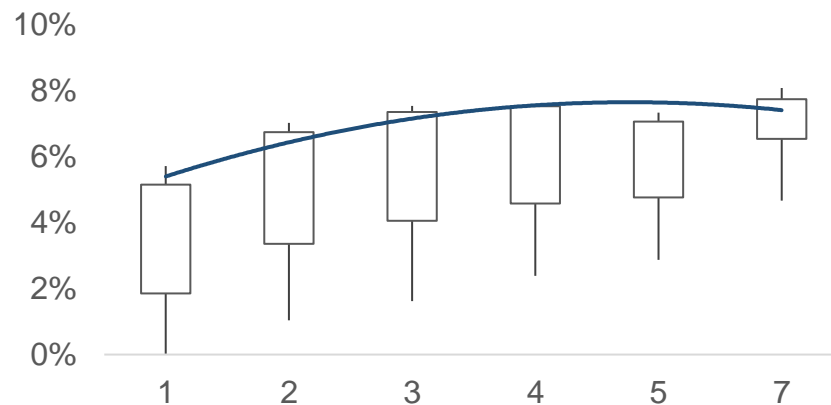
Movimiento último año deuda privada TF AA+

Plazo en años, Velas con datos últimos 12 meses



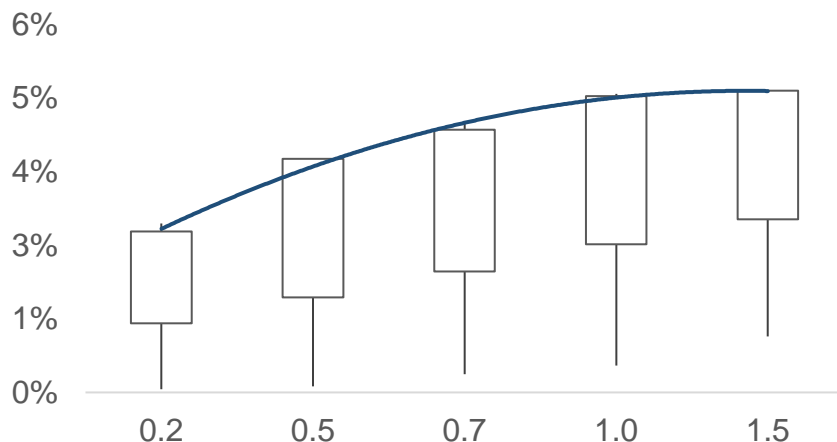
Movimiento último año márgenes deuda privada IPC AA+

Plazo en años, Velas con datos últimos 12 meses



Movimiento último año márgenes deuda privada IBR AA+

Plazo en años, Velas con datos últimos 6 meses

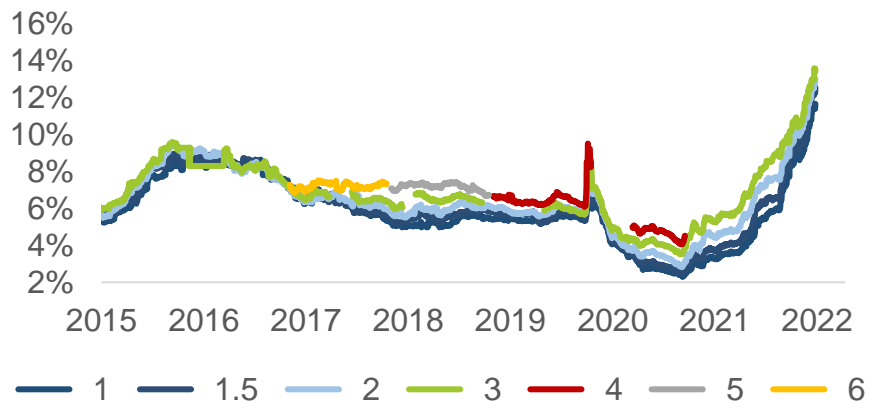


VIGILADO SUPERINTENDENCIA FINANCIERA DE COLOMBIA

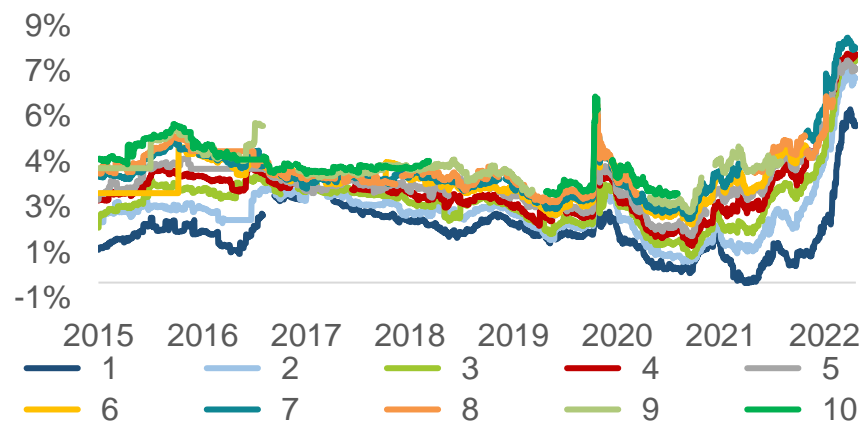
Comportamiento histórico tasas deuda privada AA+

Tasa fija, IPC e IBR

Deuda privada Tasa Fija AA+

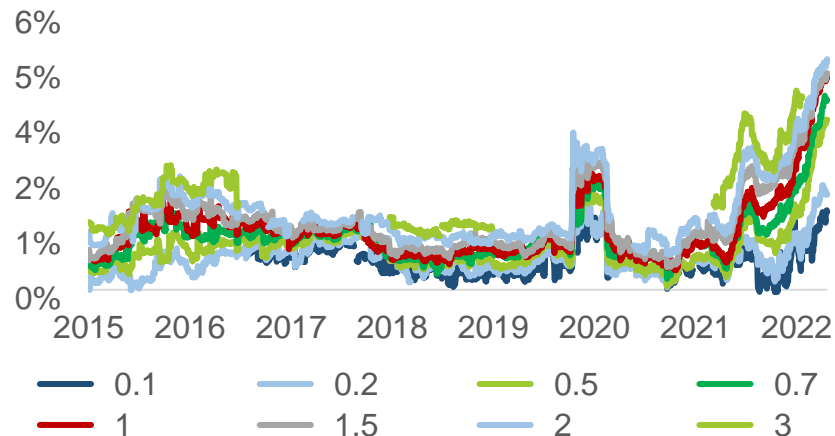


Deuda privada IPC AA+
Márgenes



Deuda privada IBR AA+

Márgenes



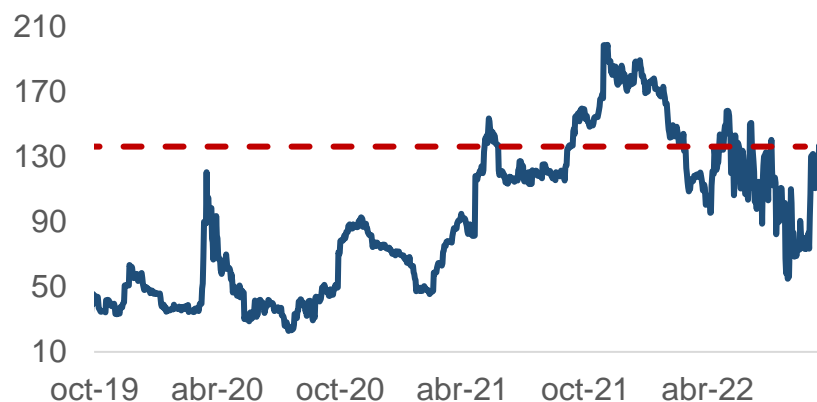
VIGILADO SUPERINTENDENCIA FINANCIERA DE COLOMBIA

Empinamiento curva deuda privada AA+

Tasa fija, IPC e IBR

Empinamiento deuda privada TF AA+ 1 a 2 años

pbs



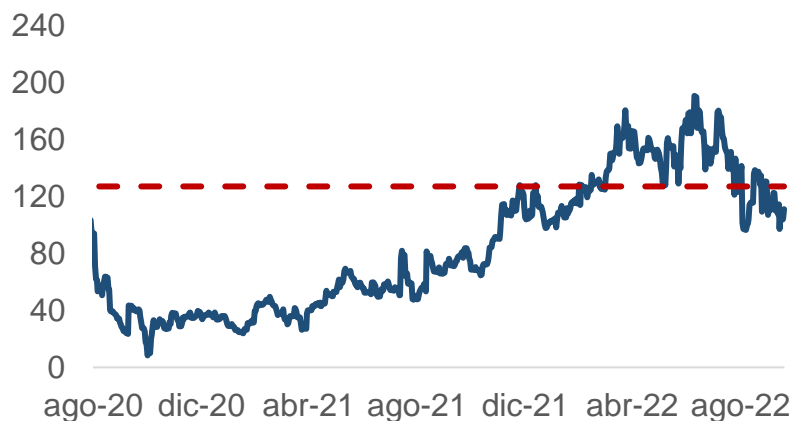
Empinamiento deuda privada IPC AA+ 1 a 6 años

pbs



Empinamiento deuda privada IBR AA+ 0.5 años a 1.5 años

pbs

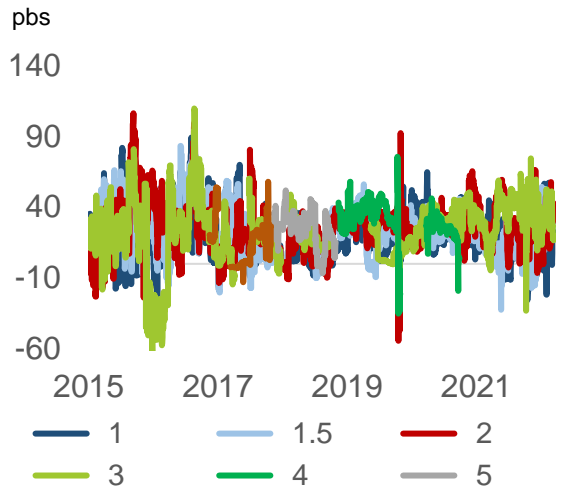


VIGILADO SUPERINTENDENCIA FINANCIERA DE COLOMBIA

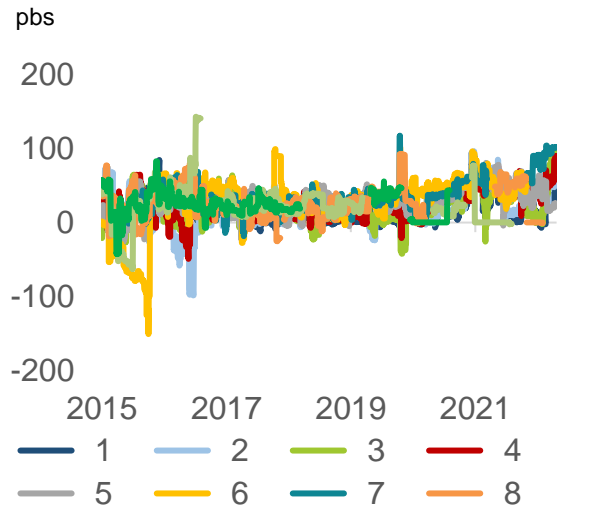
Spread deuda privada AAA y AA+

Tasa fija, IPC e IBR

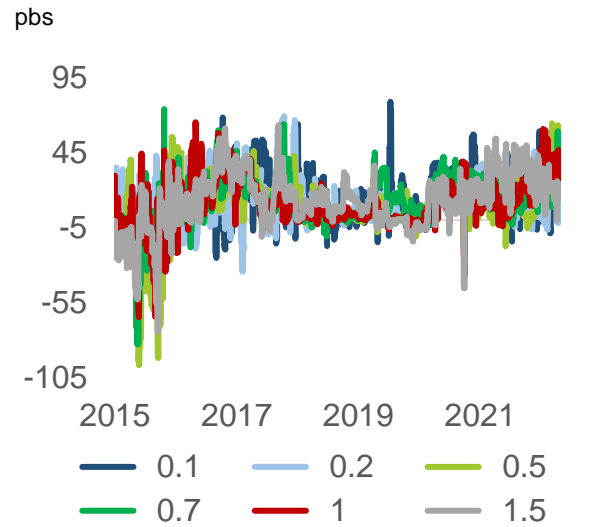
Spread deuda privada TF AAA y AA+



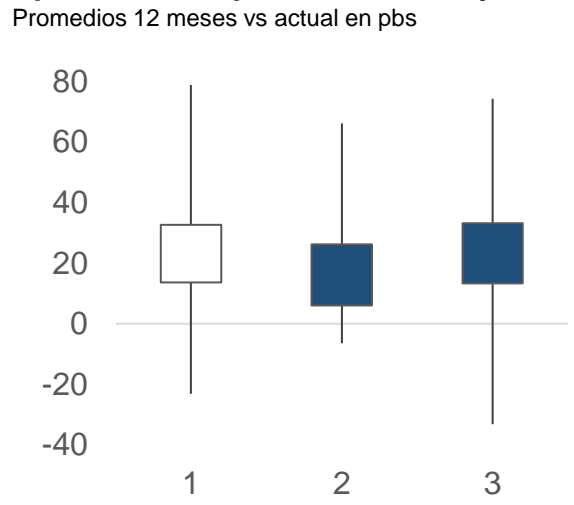
Spread deuda privada IPC AAA y AA+



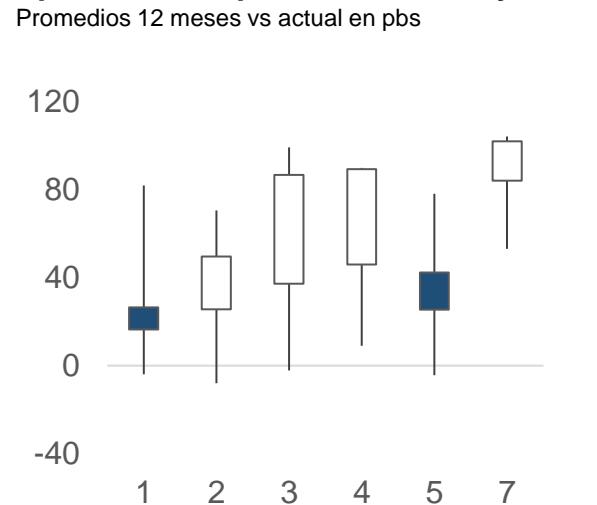
Spread deuda privada IBR AAA y AA+



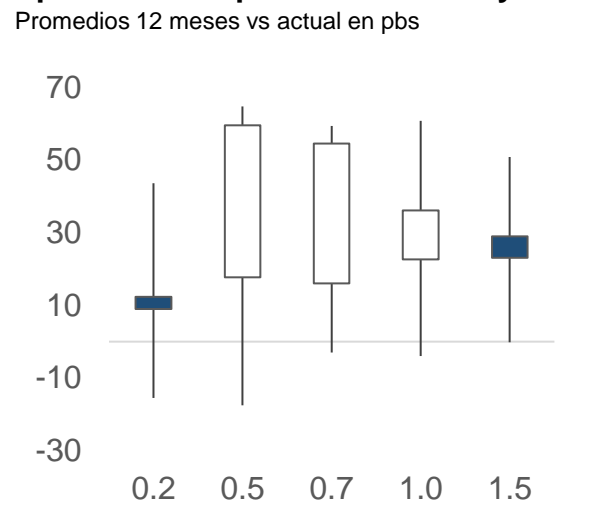
Spread deuda privada TF AAA y AA+



Spread deuda privada IPC AAA y AA+



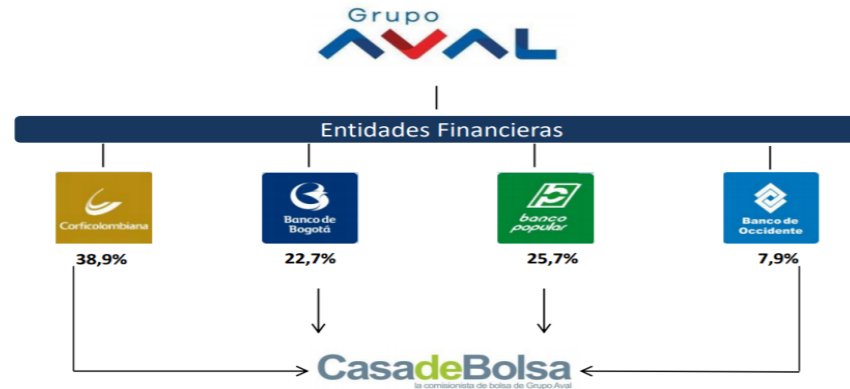
Spread deuda privada IBR AAA y AA+



VIGILADO SUPERINTENDENCIA FINANCIERA DE COLOMBIA

¿Quiénes somos?

Casa de Bolsa, la Comisionista de Bolsa de Grupo Aval



Cargo	Nombre	e-mail	Teléfono
Director Análisis y Estrategia	Juan David Ballén	juan.ballen@casadebolsa.com.co	6062100 Ext 22622
Analista Junior Renta Fija	Luis Felipe Sánchez	luis.sanchez@casadebolsa.com.co	6062100 Ext 22710
Analista Junior Renta Fija	Ana Reyes	ana.reyes@casadebolsa.com.co	6062100 Ext 22602
Practicante Renta Fija	José Julián Achury	Jose.Achury@casadebolsa.com.co	6062100 Ext 23632
Gerente de Renta Variable	Omar Suárez	omar.suarez@casadebolsa.com.co	6062100 Ext 22619
Analista Sector Financiero	Alejandro Ardila	alejandro.ardila@casadebolsa.com.co	6062100 Ext 22703
Analista Sector Consumo & Construcción	Laura López Merchán	laura.lopez@casadebolsa.com.co	6062100 Ext 22636
Analista Sector Oil & Gas y Utilities	Roberto Paniagua	roberto.paniagua@casadebolsa.com.co	6062100

El contenido de la presente comunicación o mensaje no constituye una recomendación profesional para realizar inversiones en los términos del artículo 2.40.1.1.2 del Decreto 2555 de 2010 o las normas que lo modifiquen, sustituyan o complementen. Tampoco representa una oferta ni solicitud de compra o venta de ningún instrumento financiero y tampoco es un compromiso de Casa de Bolsa S.A. para entrar en cualquier tipo de transacción. El presente documento constituye la interpretación del mercado por parte del Área de Análisis y Estrategia. La información contenida se presume confiable pero Casa de Bolsa S.A. no garantiza que sea completa o totalmente precisa. En ese sentido la certeza o el alcance de la información pueden cambiar sin previo aviso y se distribuye únicamente con propósitos informativos. Las interpretaciones y/o decisiones que se tomen con base en este documento no son responsabilidad de Casa de Bolsa S.A. Casa de Bolsa S.A. Comisionista de Bolsa forma parte del Conglomerado Financiero Aval.

VIGILADO SUPERINTENDENCIA FINANCIERA DE COLOMBIA

Advertencia

ADVERTENCIA

El presente informe fue elaborado por el área de Investigaciones Económicas de Corficolombiana S.A. ("Corficolombiana") y el área de Análisis y Estrategia de Casa de Bolsa S.A. Comisionista de Bolsa ("Casa de Bolsa"). Este informe y todo el material que incluye, no fue preparado para una presentación o publicación a terceros, ni para cumplir requerimiento legal alguno, incluyendo las disposiciones del mercado de valores. La información contenida en este informe está dirigida únicamente al destinatario de la misma y es para su uso exclusivo. Si el lector de este mensaje no es el destinatario del mismo, se le notifica que cualquier copia o distribución que se haga de éste se encuentra totalmente prohibida. Si usted ha recibido esta comunicación por error, por favor notifique inmediatamente al remitente. La información contenida en el presente documento es informativa e ilustrativa. Corficolombiana y Casa de Bolsa no son proveedores oficiales de precios y no extienden ninguna garantía explícita o implícita con respecto a la exactitud, calidad, confiabilidad, veracidad, integridad de la información presentada, de modo que Corficolombiana y Casa de Bolsa no asumen responsabilidad alguna por los eventuales errores contenidos en ella. Las estimaciones y cálculos son meramente indicativos y están basados en asunciones, o en condiciones del mercado, que pueden variar sin aviso previo.

LA INFORMACIÓN CONTENIDA EN EL PRESENTE DOCUMENTO FUE PREPARADA SIN CONSIDERAR LOS OBJETIVOS DE LOS INVERSIONISTAS, SU SITUACIÓN FINANCIERA O NECESIDADES INDIVIDUALES, POR CONSIGUIENTE, NINGUNA PARTE DE LA INFORMACIÓN CONTENIDA EN EL PRESENTE DOCUMENTO PUEDE SER CONSIDERADA COMO UNA ASESORÍA, RECOMENDACIÓN U OPINIÓN ACERCA DE INVERSIONES, LA COMPRA O VENTA DE INSTRUMENTOS FINANCIEROS O LA CONFIRMACIÓN PARA CUALQUIER TRANSACCIÓN. LA REFERENCIA A UN DETERMINADO VALOR NO CONSTITUYE CERTIFICACIÓN SOBRE SU BONDAD O SOLVENCIA DEL EMISOR, NI GARANTÍA DE SU RENTABILIDAD. POR LO ANTERIOR, LA DECISIÓN DE INVERTIR EN LOS ACTIVOS O ESTRATEGIAS AQUÍ SEÑALADOS CONSTITUIRÁ UNA DECISIÓN INDEPENDIENTE DE LOS POTENCIALES INVERSIONISTAS, BASADA EN SUS PROPIOS ANÁLISIS, INVESTIGACIONES, EXÁMENES, INSPECCIONES, ESTUDIOS Y EVALUACIONES.

El presente informe no representa una oferta ni solicitud de compra o venta de ningún valor y/o instrumento financiero y tampoco es un compromiso por parte de Corficolombiana y/o Casa de Bolsa de entrar en cualquier tipo de transacción. Corficolombiana y Casa de Bolsa no asumen responsabilidad alguna frente a terceros por los perjuicios originados en la difusión o el uso de la información contenida en el presente documento.

CERTIFICACIÓN DEL ANALISTA

EL(LOS) ANALISTA(S) QUE PARTICIPÓ(ARON) EN LA ELABORACIÓN DE ESTE INFORME CERTIFICA(N) QUE LAS OPINIONES EXPRESADAS REFLEJAN SU OPINIÓN PERSONAL Y SE HACEN CON BASE EN UN ANÁLISIS TÉCNICO Y FUNDAMENTAL DE LA INFORMACIÓN RECOPIADA, Y SE ENCUENTRA(N) LIBRE DE INFLUENCIAS EXTERNAS. EL(LOS) ANALISTA(S) TAMBIÉN CERTIFICA(N) QUE NINGUNA PARTE DE SU COMPENSACIÓN ES, HA SIDO O SERÁ DIRECTA O INDIRECTAMENTE RELACIONADA CON UNA RECOMENDACIÓN U OPINIÓN ESPECÍFICA PRESENTADA EN ESTE INFORME.

INFORMACIÓN DE INTERÉS

Algún o algunos miembros del equipo que participó en la realización de este informe posee(n) inversiones en alguno de los emisores sobre los que está efectuando el análisis presentado en este informe, en consecuencia, el posible conflicto de interés que podría presentarse se administrará conforme las disposiciones contenidas en el Código de Ética aplicable.

CORFICOLOMBIANA Y CASA DE BOLSA O ALGUNA DE SUS FILIALES HA TENIDO, TIENE O POSIBLEMENTE TENDRÁ INVERSIONES EN ACTIVOS EMITIDOS POR ALGUNO DE LOS EMISORES MENCIONADOS EN ESTE INFORME, SU MATRIZ O SUS FILIALES, DE IGUAL FORMA, ES POSIBLE QUE SUS FUNCIONARIOS HAYAN PARTICIPADO, PARTICIPEN O PARTICIPARÁN EN LA JUNTA DIRECTIVA DE TALES EMISORES.

Las acciones de Corficolombiana se encuentran inscritas en el RNVE y cotizan en la Bolsa de Valores de Colombia, por lo tanto algunos de los emisores a los que se hace referencia en este informe han, son o podrían ser accionistas de Corficolombiana. Corficolombiana hace parte del programa de creadores de mercado del Ministerio de Hacienda y Crédito Público, razón por la cual mantiene inversiones en títulos de deuda pública, de igual forma, Casa de Bolsa mantiene este tipo de inversiones dentro de su portafolio.

ALGUNO DE LOS EMISORES MENCIONADOS EN ESTE INFORME, SU MATRIZ O ALGUNA DE SUS FILIALES HAN SIDO, SON O POSIBLEMENTE SERÁN CLIENTES DE CORFICOLOMBIANA, CASA DE BOLSA, O ALGUNA DE SUS FILIALES.

Corficolombiana y Casa de Bolsa son empresas controladas directa o indirectamente por Grupo Aval Acciones y Valores S.A.

Análisis y Estrategia

Dirija sus inquietudes y comentarios a:

analisis.estrategiaCB@casadebolsa.com.co | (571) 606 21 00 | Twitter: @CasadeBolsaSCB | www.casadebolsa.com.co

Bogotá

TEL (571) 606 21 00

FAX 755 03 53

Cra 13 No 26-45, Oficina 502

Edificio Corficolombiana

Medellín

TEL (604) 604 25 70

FAX 321 20 33

Cl 16 sur No 43A-49, Piso 12

Edificio Corficolombiana

Cali

TEL (572) 898 06 00

FAX 889 01 58

Cl 10 No 4-47, Piso 21

Edificio Corficolombiana



*Accede a todos nuestros informes
escaneando el siguiente código QR*



El contenido de la presente comunicación o mensaje no constituye una recomendación profesional para realizar inversiones en los términos del artículo 2.40.1.1.2 del Decreto 2555 de 2010 o las normas que lo modifiquen, sustituyan o complementen. Tampoco representa una oferta ni solicitud de compra o venta de ningún instrumento financiero y tampoco es un compromiso de Casa de Bolsa S.A. para entrar en cualquier tipo de transacción. El presente documento constituye la interpretación del mercado por parte del Área de Análisis y Estrategia. La información contenida se presume confiable pero Casa de Bolsa S.A. no garantiza que sea completa o totalmente precisa. En ese sentido la certeza o el alcance de la información pueden cambiar sin previo aviso y se distribuye únicamente con propósitos informativos. Las interpretaciones y/o decisiones que se tomen con base en este documento no son responsabilidad de Casa de Bolsa S.A.