



Renta Fija

Informe Mensual

CasadeBolsa
la comisionista de bolsa de Grupo Aval



2 de febrero de 2023

Deuda Pública TES

Flujos mensuales

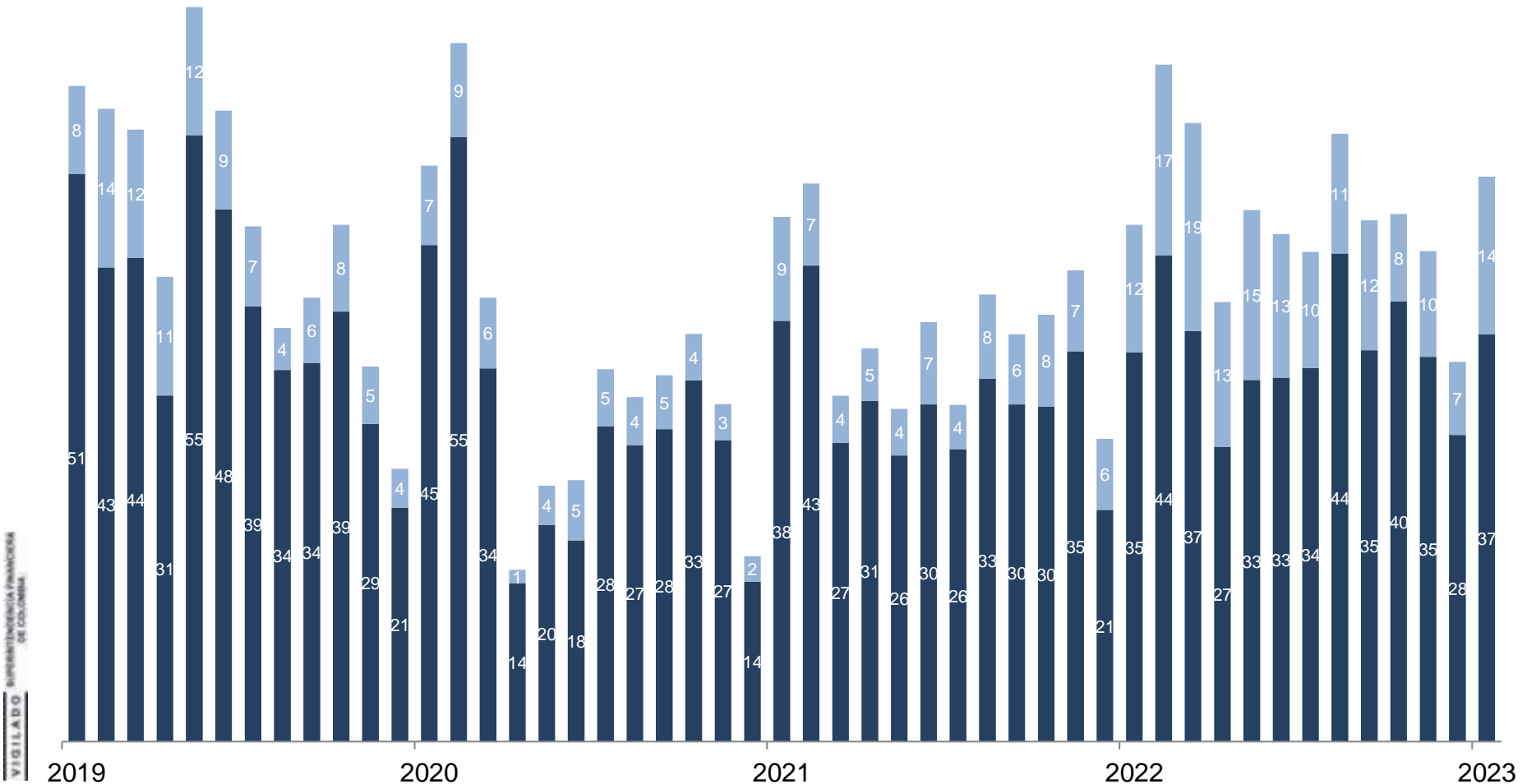
Volumen de negociación mensual TES COP y UVR

En enero aumentó 48,7% M/M hasta COP 51 billones (9,3% A/A)

Volumen mensual de Negociación TES COP y UVR

Cifras en billones COP, SEN + MEC, fuente Bloomberg (Mercado Spot)

■ UVR ■ COP



VIGILADO SUPERINTENDENCIA FINANCIERA DE COLOMBIA

Variación mensual en tasa y volúmenes de negociación

Los TES COP se valorizaron en promedio 76 pbs y los UVR 115 pbs

Variación mensual TES COP

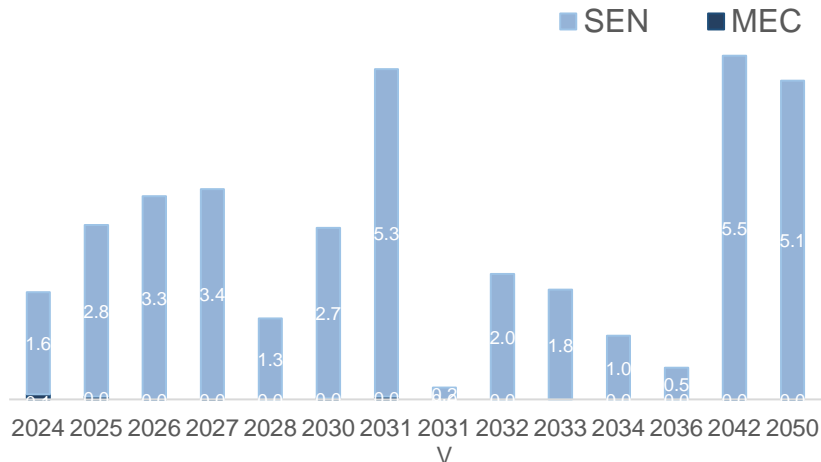
Referencia	30/12/2022	31/01/2023	Δ Pbs
COP 24	11.81	11.53	-28
COP 25	12.40	11.90	-50
COP 26	12.72	11.95	-77
COP 27	12.75	11.98	-77
COP 28	12.80	12.01	-79
COP 30	12.90	12.10	-80
COP 31	12.96	12.16	-80
COP 31 V	12.90	12.07	-83
COP 32	13.05	12.16	-89
COP 33	ND	12.26	
COP 34	13.09	12.19	-89
COP 36	13.00	12.22	-78
COP 42	13.22	12.34	-88
COP 50	13.02	12.17	-86

Variación mensual TES UVR

Referencia	30/12/2022	31/01/2023	Δ Pbs
UVR 23	0.49	-2.70	-318
UVR 25	4.49	3.21	-128
UVR 27	5.50	4.21	-129
UVR 29	5.62	4.62	-99
UVR 33	6.00	4.85	-115
UVR 35	6.42	5.30	-112
UVR 37	6.32	5.27	-105
UVR 49	6.31	5.12	-119

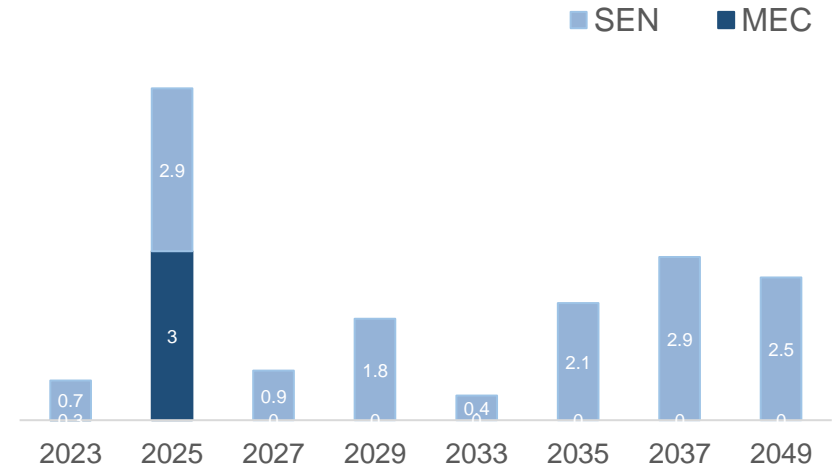
Volúmenes negociación mensual TES COP

Cifras en billones COP, *spot



Volúmenes negociación mensual TES UVR

Cifras en billones COP, *spot

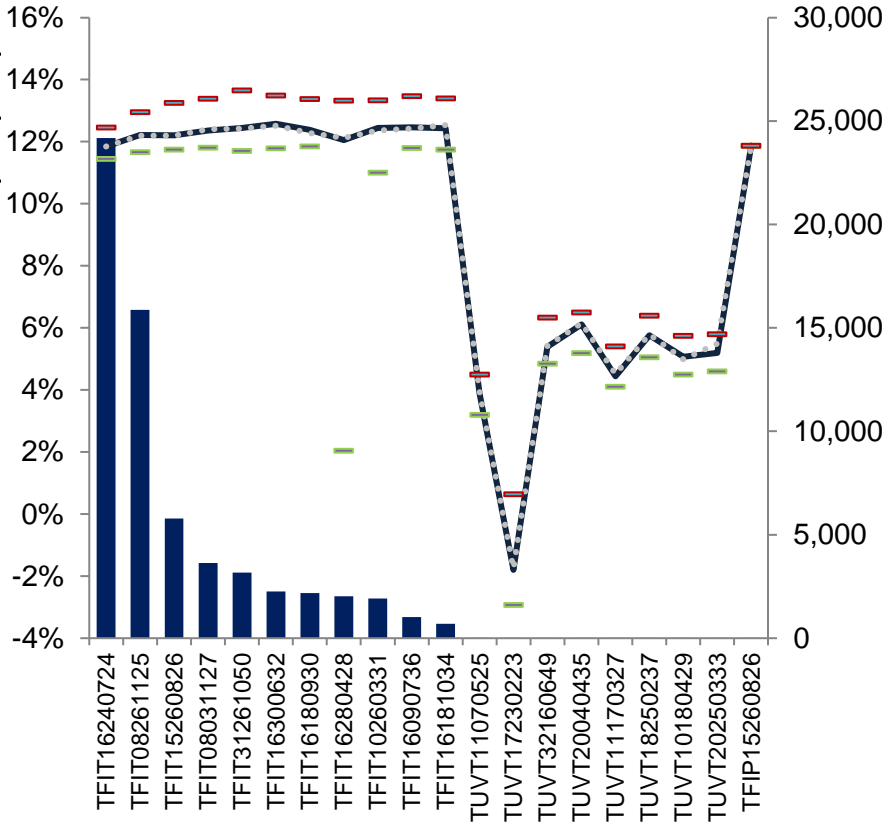


Operaciones de liquidez, simultáneas TES

Tasas de fondeo sugieren posiciones cortas en TES UVR

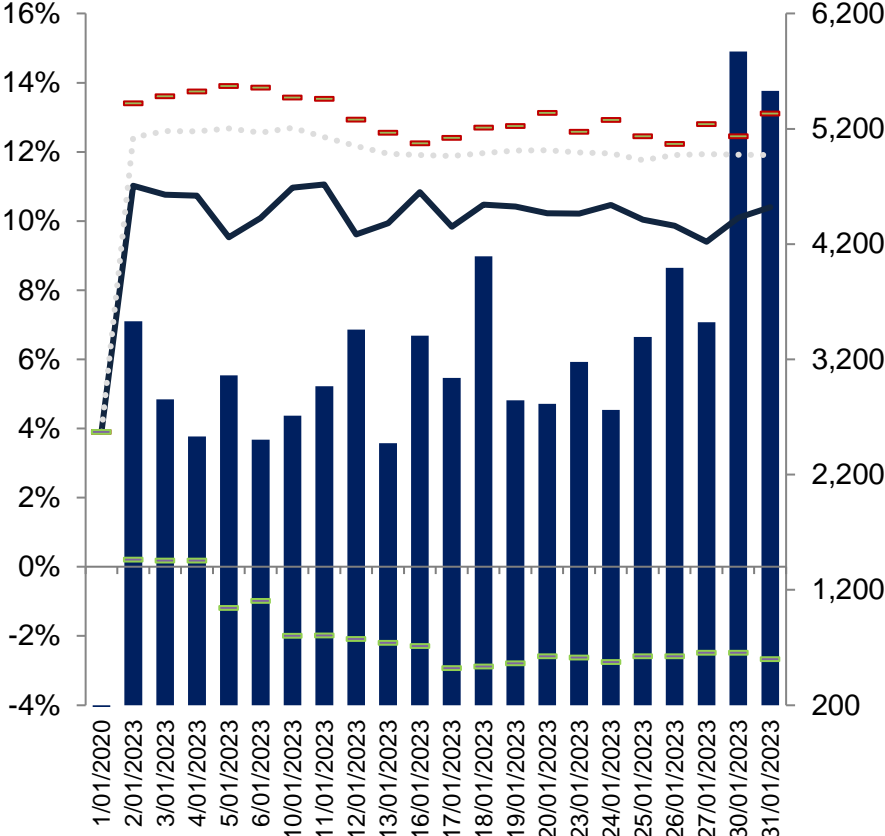
Evolución simultáneas por referencia

Cifras en miles de MM COP



Evolución diaria simultáneas

Cifras en miles de MM COP



Volumen
 Promedio
 Ponderada
 Maximo
 Minimo.

Volumen
 Promedio
 Ponderada
 Maximo
 Minimo.

VIGILADO SUPERINTENDENCIA FINANCIERA DE COLOMBIA

Deuda Privada

Flujos mensuales

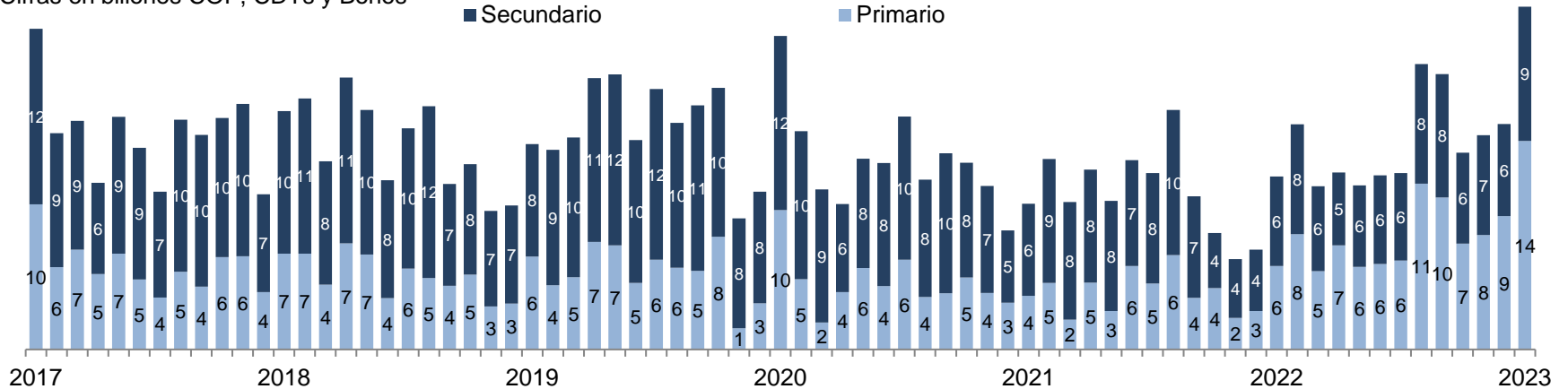
Volumen de negociación mensual Deuda Corporativa

En enero se negociaron COP 23,6 billones, aumentó 98,3% A/A (52,1% M/M)

Volumen mensual de Negociación en mercado primario y secundario entre CDTs y Bonos

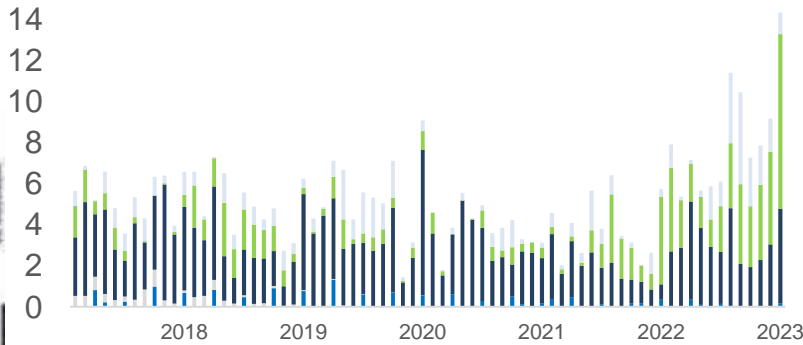
Cifras en billones COP, CDTs y Bonos

■ Secundario ■ Primario



Volumen negociación mensual mercado primario

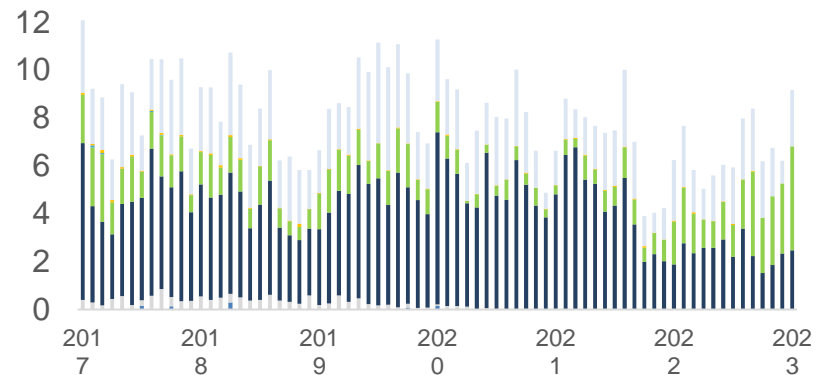
Cifras en billones COP, CDT's y Bonos



■ DTE ■ DTF ■ FS ■ IB1 ■ IB3 ■ IPC

Volumen mensual - Mercado Secundario

Cifras en billones COP, CDT's y Bonos



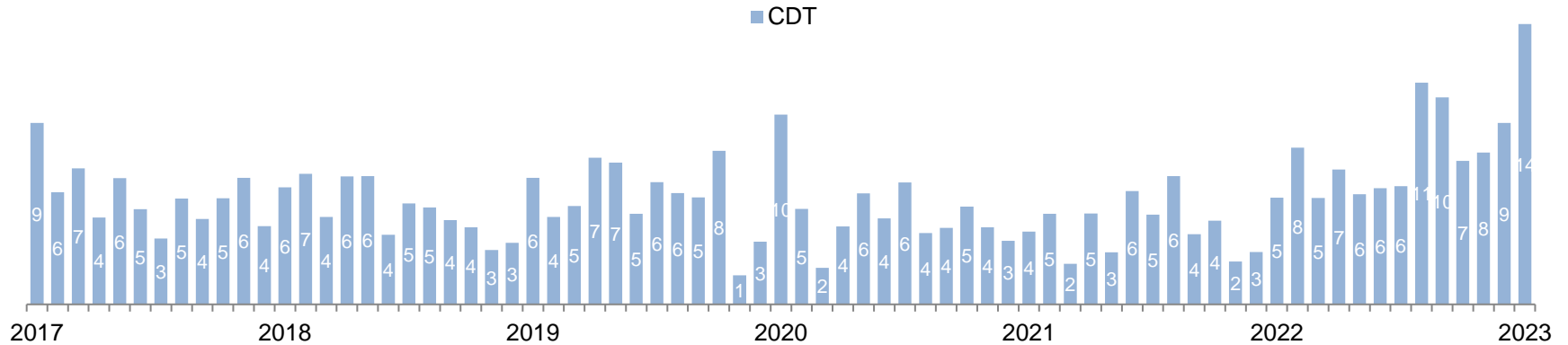
■ DTE ■ DTF ■ FS ■ IB1 ■ IB3 ■ ICP ■ IPC

Volumen de negociación mensual Deuda Corporativa

Captaciones primarias en diciembre aumentaron 162,7% A/A (54,5% M/M)

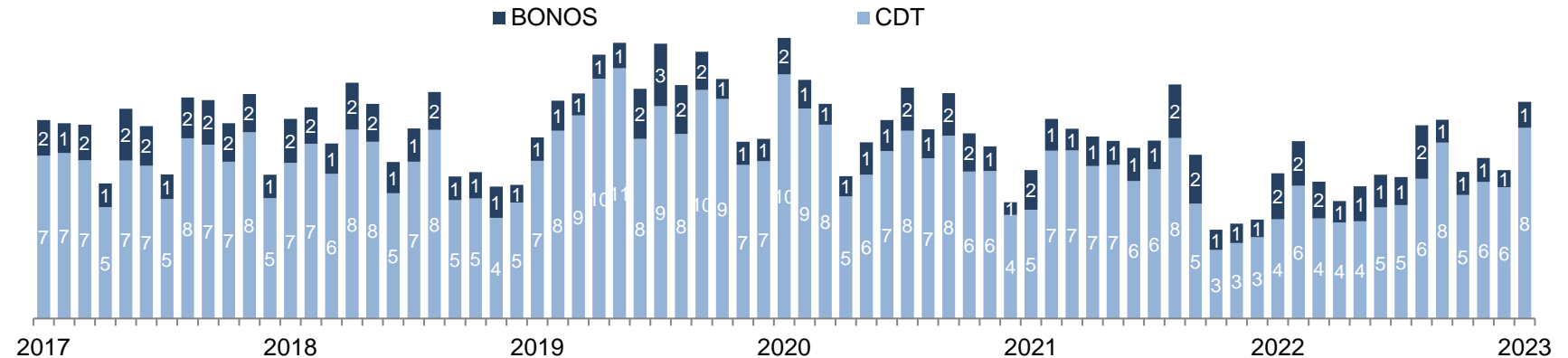
Volumen mensual de Negociación en mercado primario CDT

Cifras en billones COP



Volumen mensual de Negociación en mercado secundario CDT's y Bonos

Cifras en billones COP, CDTs y Bonos



VIGILADO SUPERINTENDENCIA FINANCIERA DE COLOMBIA

Volúmenes de negociación mercado primario y secundario

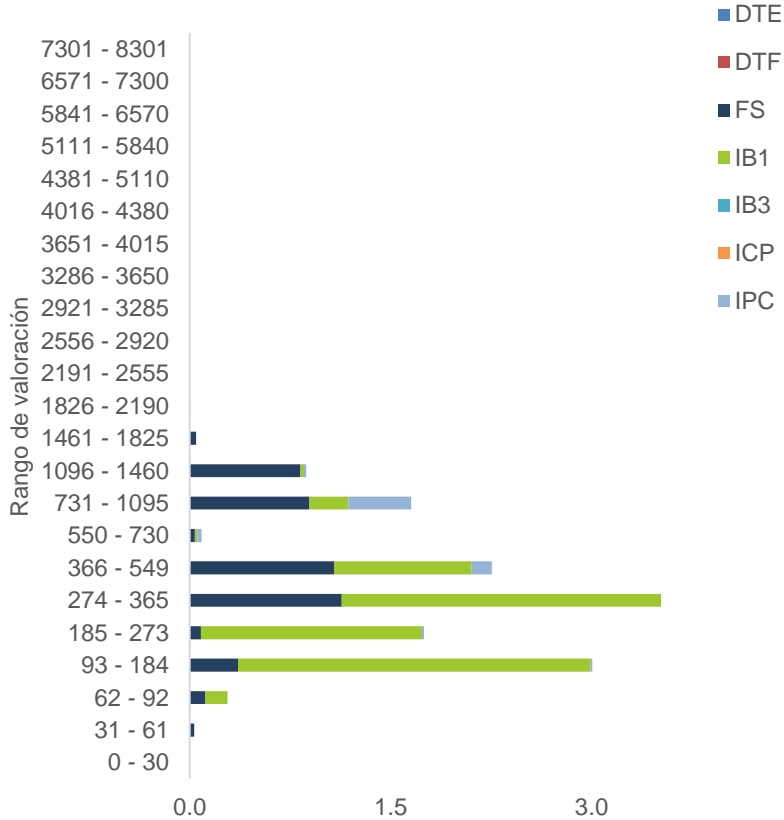
Plazo a 1 año el más negociado del primario y 6 meses del secundario

Volumen mensual de Negociación por mercado

Cifras en billones, todas las calificaciones, emisores y sectores

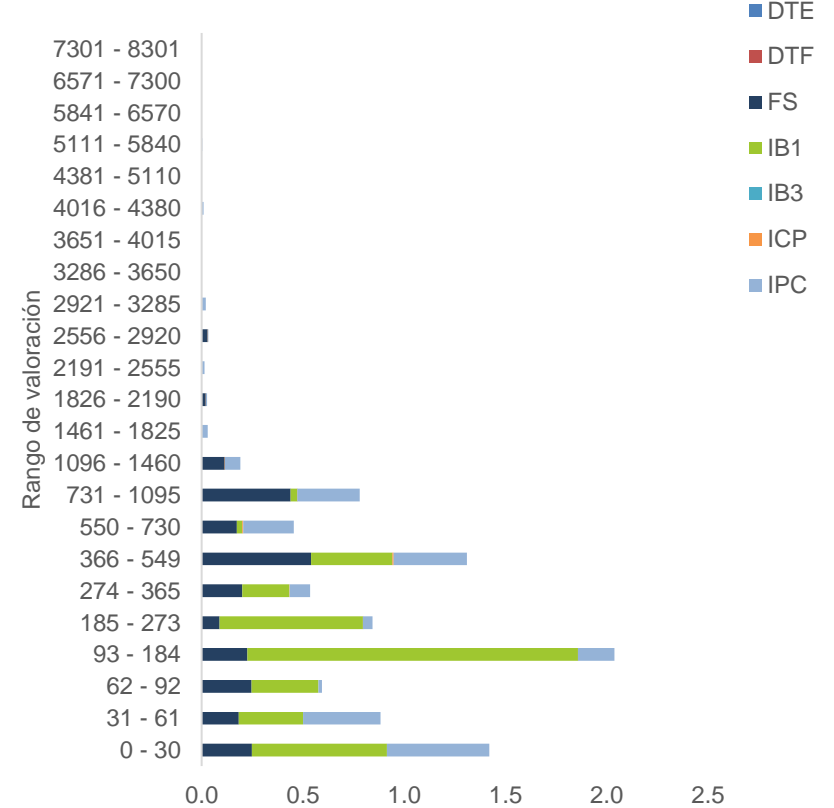
Mercado Primario

CDT's y Bonos



Mercado Secundario

CDT's y Bonos



VIGILADO SUPERINTENDENCIA FINANCIERA DE COLOMBIA

Ranking títulos más negociados del mes (CDT y bonos)

CDT Bancolombia y Bonos Serfinansa los más transados en enero

CDT's más negociado en el mes

Cifras en millones, todas las calificaciones, emisores y sectores

Emisor	Emisión	Vencimiento	Indexación	Cupón	Total Negociado
BCO. BANCOLOMBIA	12/01/2023	12/07/2023	IB1	6.20	676,964
BBVA COLOMBIA S.A	17/01/2023	17/07/2023	IB1	6.05	309,096
BCO. DE BOGOTA	23/01/2023	23/01/2024	IB1	6.40	269,600
BBVA COLOMBIA S.A	16/01/2023	16/07/2023	IB1	6.05	248,986
BCO. POPULAR	26/01/2023	26/01/2025	IPC	6.70	239,200
BBVA COLOMBIA S.A	18/01/2023	18/08/2023	IB1	6.05	220,000
BCO. DE OCCIDENTE	10/01/2023	10/07/2023	IB1	6.20	212,600
AV VILLAS	26/01/2023	26/07/2024	FS	16.50	196,500
FINDETER	17/01/2023	17/01/2024	IB1	6.60	174,000
BCO. DAVIVIENDA S.A	25/01/2023	25/07/2023	IB1	5.40	168,250

Bonos más negociado en el mes

Cifras en millones, todas las calificaciones, emisores y sectores

Emisor	Emisión	Vencimiento	Indexación	Cupón	Total Negociado
C.F.C. SERFINANSA	26/07/2017	26/04/2023	IPC	3.98	46,418
SODIMAC COLOMBIA S.A.	19/10/2017	19/10/2024	IPC	3.18	41,000
GASES DE OCCIDENTE S.A E.S.P	2/03/2018	2/03/2025	IPC	3.65	38,000
BCO. DAVIVIENDA S.A	26/09/2019	26/09/2023	FS	5.75	35,500
CENTRAL HIDROELECTICA BETANIA S.A.	11/02/2016	11/02/2023	IPC	4.69	33,500
ISA INTERCONEXION ELECTRICA	16/02/2016	16/02/2024	IPC	4.73	32,400
SURAMERICANA S.A.	22/06/2016	22/06/2023	IPC	3.9	30,000
UNE EPM TELECOMUNICACIONES	4/03/2020	4/03/2030	FS	6.6	30,000
CODENSA S.A. ESP	25/08/2020	25/08/2024	FS	4.7	29,700
ITAU CORPBANCA COLOMBIA S.A.	29/09/2020	29/09/2023	IB1	1.28	27,000

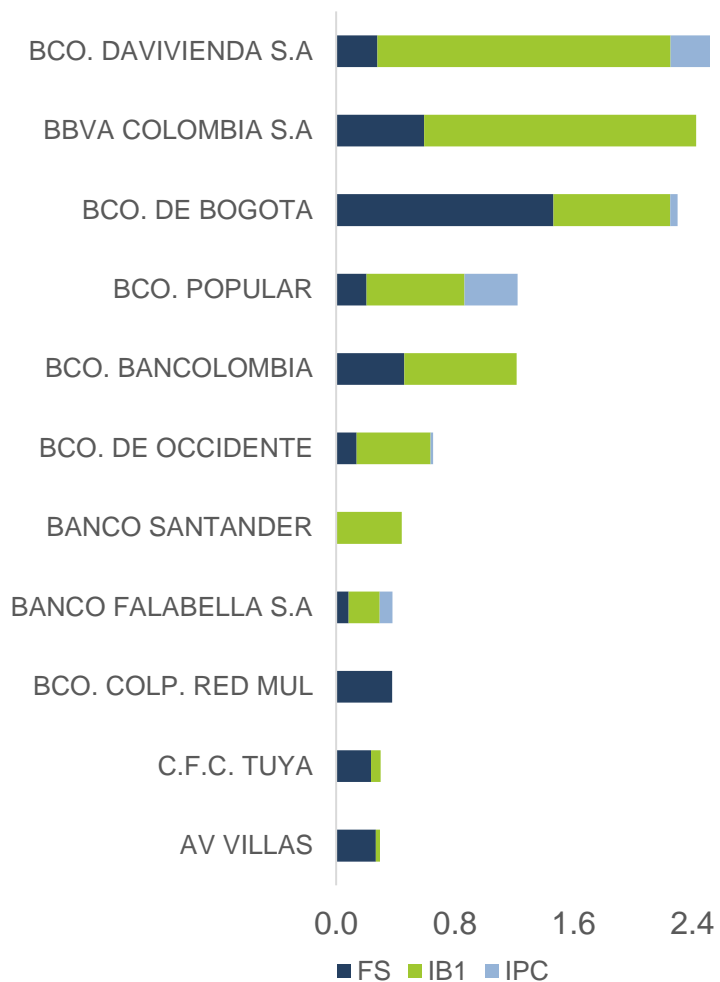
VIGILADO SUPERINTENDENCIA FINANCIERA DE COLOMBIA

Ranking negociación mensual de CDT's por emisor

Banco Davivienda lideró el ranking en el mercado primario

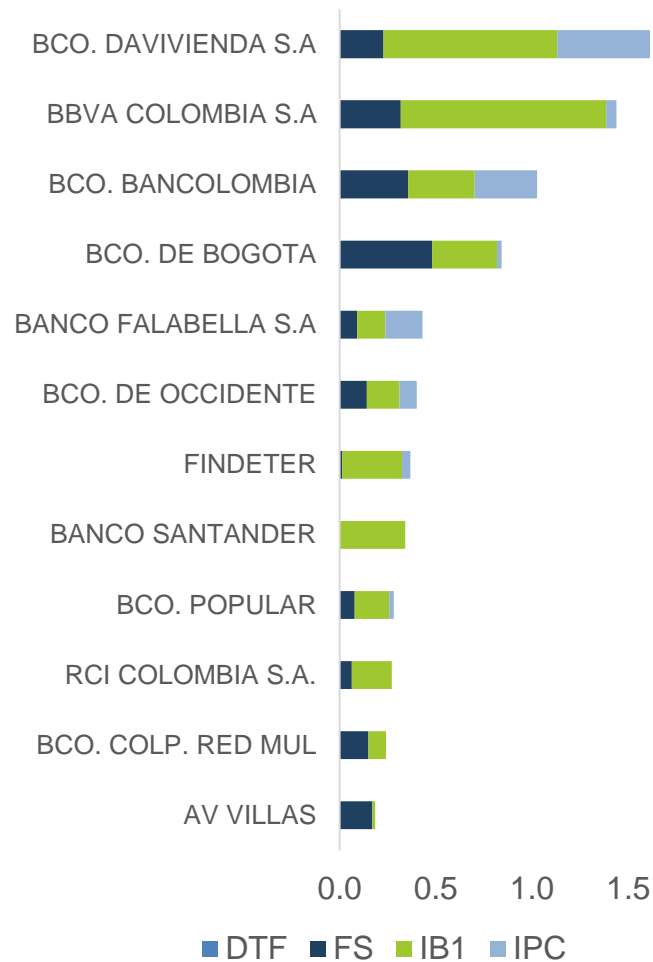
Emisores con más Captaciones primarias CDT's

Cifras en miles de MM, todas las calificaciones, emisores y sectores



Emisores más negociados mercado secundario CDT's

Cifras en miles de MM, todas las calificaciones, emisores y sectores



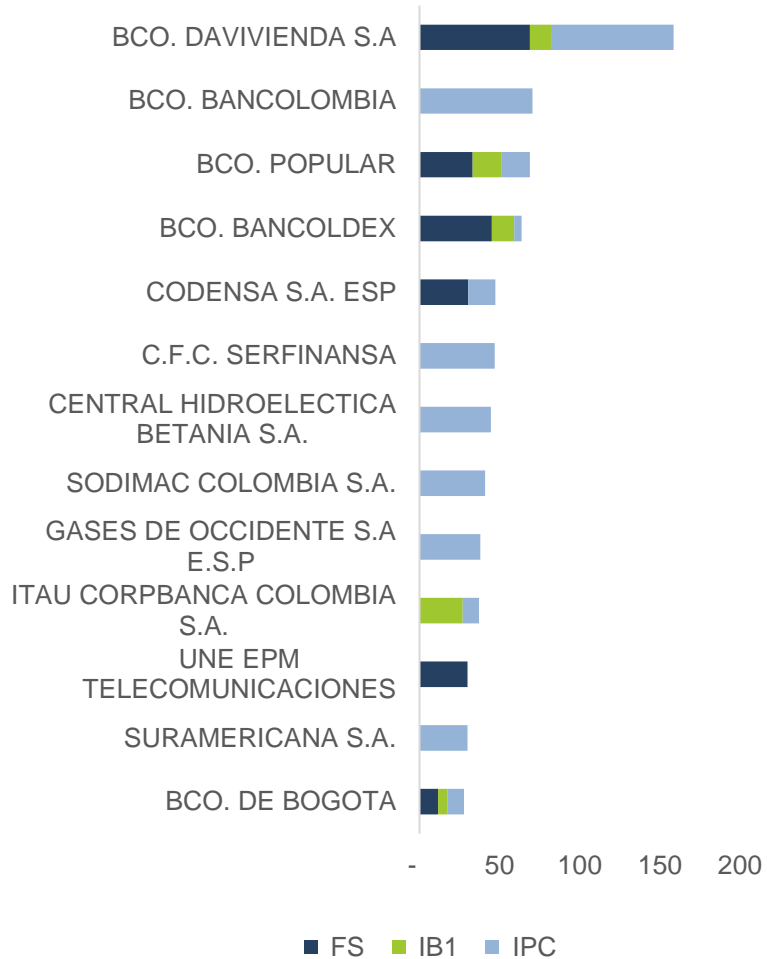
VIGILADO SUPERINTENDENCIA FINANCIERA DE COLOMBIA

Ranking negociación mensual de bonos por emisor

Bonos de Davivienda los más transados del mercado

Emisores más negociados mercado secundario Bonos

Cifras en miles de MM, todas las calificaciones, emisores y sectores

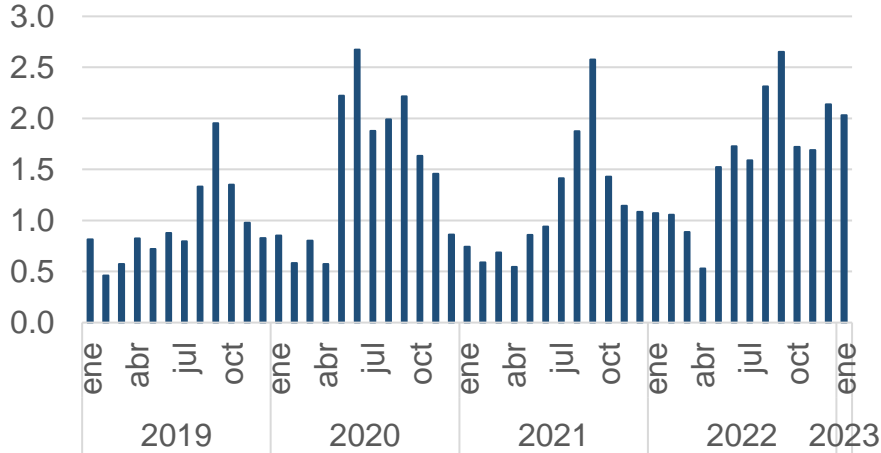


VIGILADO SUPERINTENDENCIA FINANCIERA DE COLOMBIA

Volumen y Precios de negociación TIDIS y CERTS

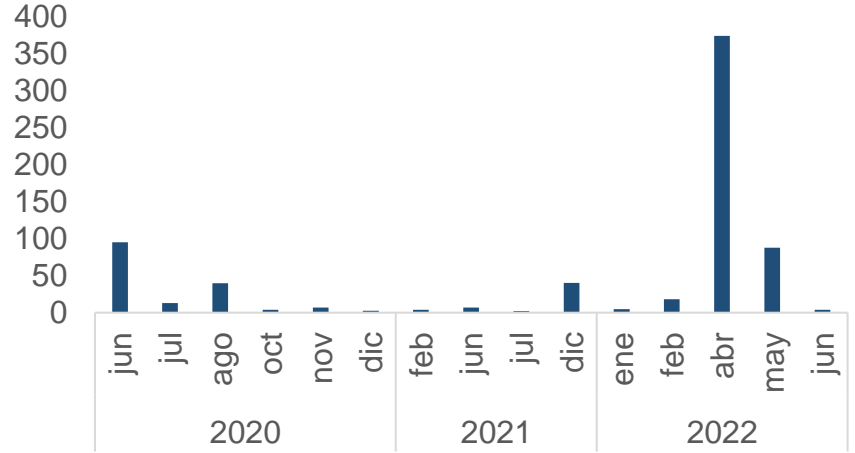
Volumen mensual de Negociación de TIDIS

Cifras en billones

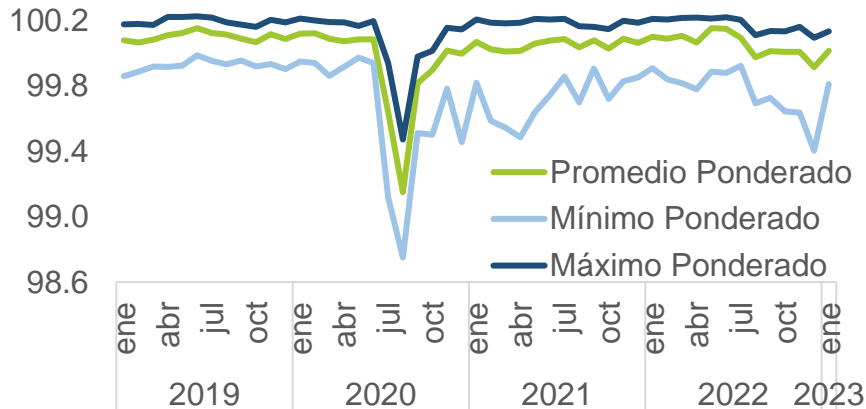


Volumen mensual de Negociación de CERTS

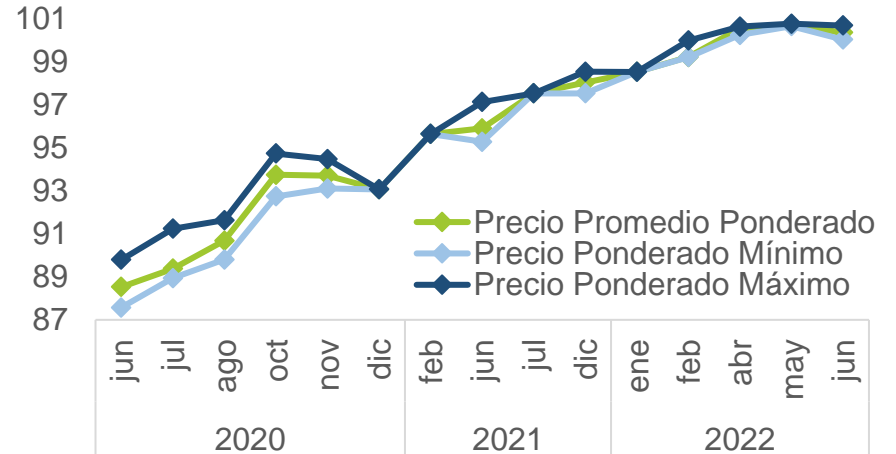
Cifras en miles de MM COP



Precios de negociación de TIDIS



Precios de negociación de CERTS

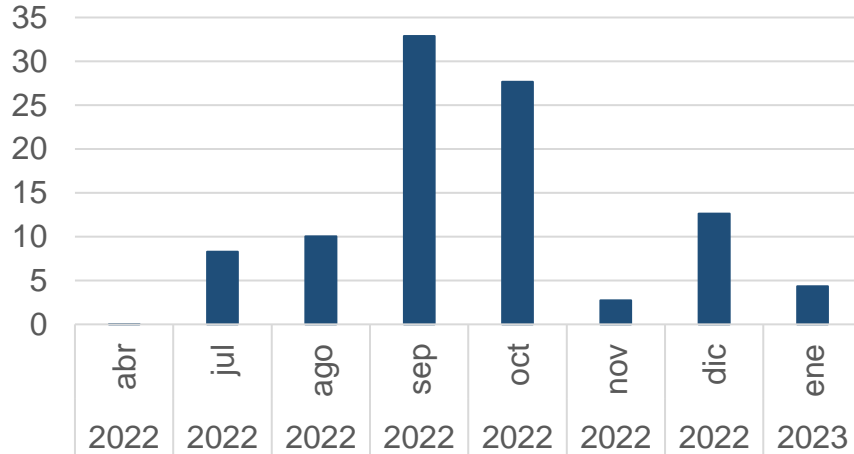


VIGILADO SUPERINTENDENCIA FINANCIERA DE COLOMBIA

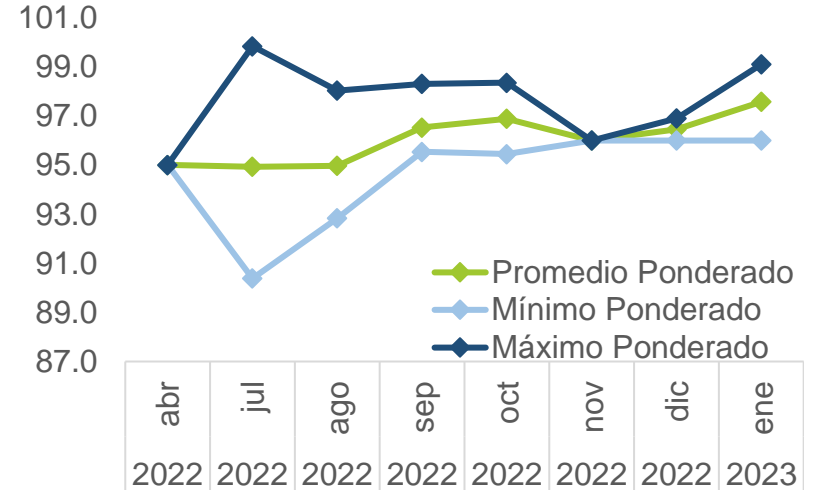
Volumen y Precios de negociación CINA

Volumen mensual de Negociación de CINA

Cifras en miles de millones



Precios de negociación de CINA



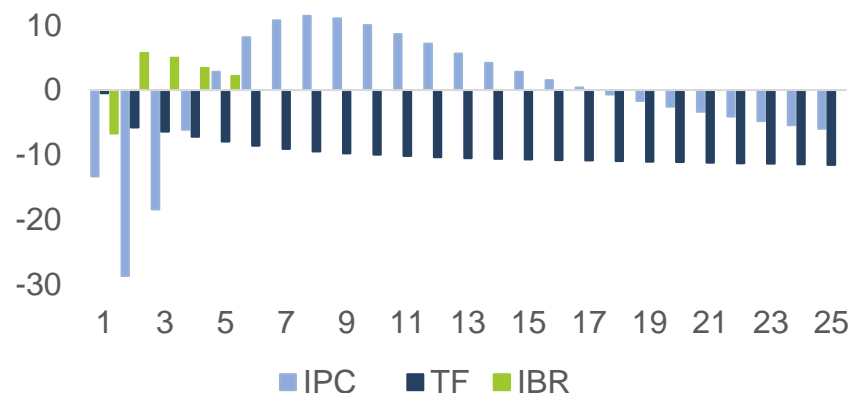
VIGILADO SUPERINTENDENCIA FINANCIERA DE COLOMBIA

Variación semanal, mensual, semestral y anual deuda privada

Tasa Fija, IPC e IBR

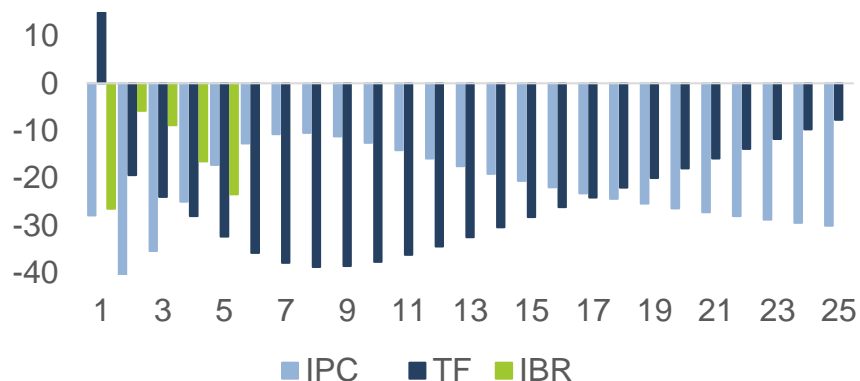
Variación semanal deuda privada

Variación en pbs, plazo en años



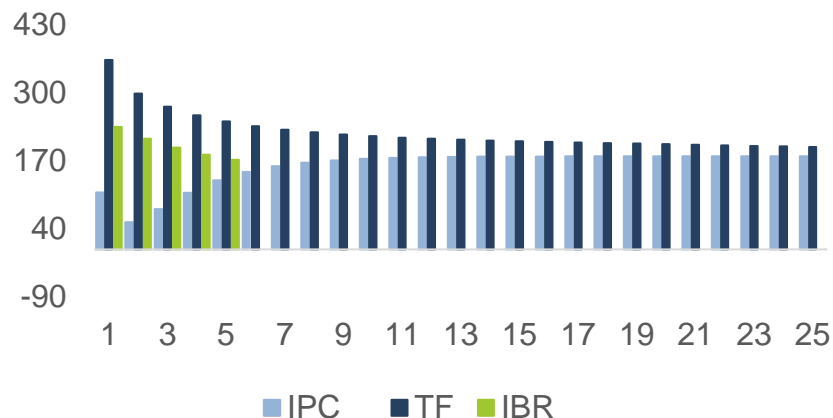
Variación mensual deuda privada

Variación en pbs, plazo en años



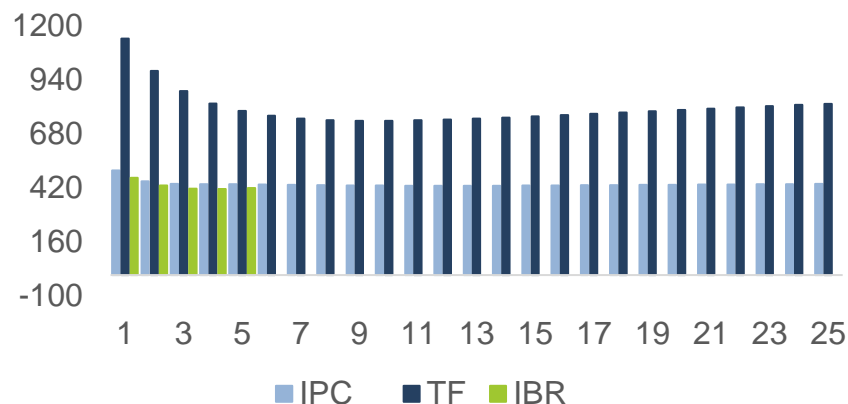
Variación semestral deuda privada

Variación en pbs, plazo en años



Variación últimos 12 meses deuda privada

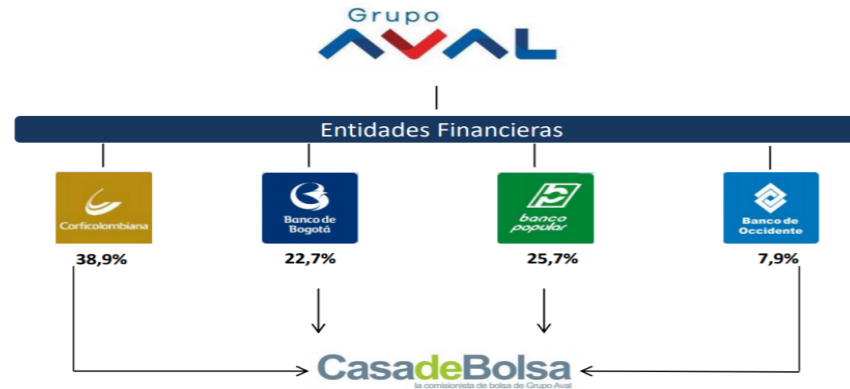
Variación en pbs, plazo en años



VIGILADO SUPERINTENDENCIA FINANCIERA DE COLOMBIA

¿Quiénes somos?

Casa de Bolsa, la Comisionista de Bolsa de Grupo Aval



Cargo	Nombre	e-mail	Teléfono
Director Análisis y Estrategia	Juan David Ballén	juan.ballen@casadebolsa.com.co	6062100 Ext 22622
Analista Junior Renta Fija	Luis Felipe Sánchez	luis.sanchez@casadebolsa.com.co	6062100 Ext 22710
Analista Renta Fija	Ana María Reyes	Ana.reyes@casadebolsa.com.co	6062100 Ext 22602
Practicante Renta Fija	Juan Camilo Gutierrez	juan.gutierrez@casadebolsa.com.co	6062100 Ext 23632
Gerente de Renta Variable	Omar Suárez	omar.suarez@casadebolsa.com.co	6062100 Ext 22619
Analista Sector Consumo & Construcción	Laura López Merchán	laura.lopez@casadebolsa.com.co	602100 Ext 22636
Analista Sector Oil & Gas y Utilities	Roberto Paniagua	roberto.paniagua@casadebolsa.com.co	6021000
Analista Sector Financiero	Katherine Rojas	Angie.rojas@casadebolsa.com.co	6062100 Ext 22703

El contenido de la presente comunicación o mensaje no constituye una recomendación profesional para realizar inversiones en los términos del artículo 2.40.1.1.2 del Decreto 2555 de 2010 o las normas que lo modifiquen, sustituyan o complementen. Tampoco representa una oferta ni solicitud de compra o venta de ningún instrumento financiero y tampoco es un compromiso de Casa de Bolsa S.A. para entrar en cualquier tipo de transacción. El presente documento constituye la interpretación del mercado por parte del Área de Análisis y Estrategia. La información contenida se presume confiable, pero Casa de Bolsa S.A. no garantiza que sea completa o totalmente precisa. En ese sentido la certeza o el alcance de la información pueden cambiar sin previo aviso y se distribuye únicamente con propósitos informativos. Las interpretaciones y/o decisiones que se tomen con base en este documento no son responsabilidad de Casa de Bolsa S.A. Casa de Bolsa S.A. Comisionista de Bolsa forma parte del Conglomerado Financiero Aval.

VIGILADO SUPERINTENDENCIA FINANCIERA DE COLOMBIA

Análisis y Estrategia

Dirija sus inquietudes y comentarios a:

analisis.estrategiaCB@casadebolsa.com.co | (571) 606 21 00 | Twitter: @CasadeBolsaSCB | www.casadebolsa.com.co

Bogotá

TEL (571) 606 21 00

FAX 755 03 53

Cra 13 No 26-45, Oficina 502

Edificio Corficolombiana

Medellín

TEL (574) 604 25 70

FAX 321 20 33

Cl 16 sur No 43a-49, Piso 12

Edificio Corficolombiana

Cali

TEL (572) 898 06 00

FAX 889 01 58

Cl 10 No 4-47, Piso 21

Edificio Corficolombiana

CasadeBolsa
la comisionista de bolsa de Grupo Aval

*Accede a todos nuestros informes
escaneando el siguiente código QR*



El contenido de la presente comunicación o mensaje no constituye una recomendación profesional para realizar inversiones en los términos del artículo 2.40.1.1.2 del Decreto 2555 de 2010 o las normas que lo modifiquen, sustituyan o complementen. Tampoco representa una oferta ni solicitud de compra o venta de ningún instrumento financiero y tampoco es un compromiso de Casa de Bolsa S.A. para entrar en cualquier tipo de transacción. El presente documento constituye la interpretación del mercado por parte del Área de Análisis y Estrategia. La información contenida se presume confiable pero Casa de Bolsa S.A. no garantiza que sea completa o totalmente precisa. En ese sentido la certeza o el alcance de la información pueden cambiar sin previo aviso y se distribuye únicamente con propósitos informativos. Las interpretaciones y/o decisiones que se tomen con base en este documento no son responsabilidad de Casa de Bolsa S.A.