

# CasadeBolsa

la comisionista de bolsa de Grupo Aval



## Estrategia Renta Fija

# Descenso generalizado de tasas de interés

Nicolás Aguilera Peña  
Carlos Alape  
Daniel Estrada  
Juan David Ballén R



# Estrategia Renta Fija

## Descenso generalizado de tasas de interés

De acuerdo con nuestras proyecciones, este año caerían las tasas de interés de la renta fija en todos los plazos, lo que llevaría a que la rentabilidad promedio se ubique alrededor del 10% EA. La renta fija de corto plazo será la más favorecida; entretanto, la de largo plazo estará en función del optimismo que genera el año preelectoral y de la creciente oferta de títulos TES por parte del gobierno.

### Aspectos para tener en cuenta

- El escenario base prevé que la tasa del Banco de la República (Banrep) cierre el año en 8%, mientras que la inflación implícita se ubique en 4,5%. Asimismo, se estima que el spread entre los TES y la deuda corporativa se mantenga en 70 pbs, reflejando las tendencias predominantes. Adicionalmente, se proyecta un empinamiento de la curva de rendimientos de 230 pbs entre los tramos de 2 y 10 años, coherente con los patrones observados en ciclos previos de recortes de tasas por parte del Banrep (Ver [Estrategia TES | Valor en el tramo medio](#)).
- Con base en estas proyecciones, se anticipa que durante 2025 las tasas de corto plazo (2 años) disminuyan, siendo los TES denominados en pesos los más rentables, con un retorno estimado del 10,78%. Les seguirían los títulos de deuda corporativa denominados en tasa fija e indexados al IBR, ambos con una rentabilidad del 10,42%, los títulos indexados al IPC con un 10,39%, y los TES denominados en la UVR con un 10,10%.

### Proyección tasa y TIR de los TES y la deuda corporativa a diciembre de 2025

Referencia	Indicador	Tasa Dic-2024		Proyección Dic-2025		Δ (pbs)		TIR Dic-2025	
		2	10	2	10	2	10	2	10
TES	Pesos	10,00%	12,00%	9,15%	11,45%	-85	-55	10,78%	15,00%
	UVR	4,75%	5,40%	3,95%	5,40%	-80	0	10,10%	9,80%
Deuda Corporativa	Tasa Fija	10,15%		9,85%		-30		10,42%	
	IPC	5,30%	5,85%	4,60%	5,85%	-70	0	10,39%	10,30%
	IBR	2,15%		2,15%		0		10,42%	

1. Se supone Banrep al 8%
2. Inflación implícita del 4,5%
3. Spread ente TES COP y Deuda corporativa tasa Fija de 70 pbs
4. Empinamiento de curvas de 230 pbs

- En cuanto al largo plazo (10 años), las rentabilidades esperadas para este tramo de la curva serían de 15% para los TES denominados en pesos, 10,3% para la deuda corporativa indexada al IPC y 9,8% para los TES denominados en la UVR.
- Es importante señalar que la incertidumbre sobre las finanzas públicas podría añadir volatilidad a los tramos largos de la curva. Sin embargo, existe un moderado optimismo ante la posibilidad de que el mercado comience a anticipar un cambio político antes del período electoral de 2026.
- En resumen, este año se esperan valorizaciones en todos los plazos, con una rentabilidad promedio del 10%. La renta fija de largo plazo podría beneficiarse si el contexto preelectoral logra compensar la creciente oferta de deuda por parte del gobierno.

# ¿Quiénes somos?

Casa de Bolsa, la Comisionista de Bolsa de Grupo Aval



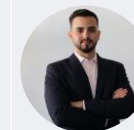
**Juan David Ballén**  
Director de Análisis y Estrategia  
[juan.ballen@casadebolsa.com.co](mailto:juan.ballen@casadebolsa.com.co)  
+57 (601) 606 21 00 Ext. 22622



**Nicolás Aguilera Peña**  
Analista II de Renta Fija  
[nicolas.aguilera@casadebolsa.com.co](mailto:nicolas.aguilera@casadebolsa.com.co)  
+57 (601) 606 21 00 Ext. 22710



**Carlos David Alape**  
Analista II de Renta Fija  
[carlos.alape@casadebolsa.com.co](mailto:carlos.alape@casadebolsa.com.co)  
+57 (601) 606 21 00 Ext. 22603



**Daniel Estrada Fajardo**  
Practicante de Renta Fija  
[daniel.estrada@casadebolsa.com.co](mailto:daniel.estrada@casadebolsa.com.co)  
+57 (601) 606 21 00 Ext. 22793



**Omar Suárez**  
Gerente Estrategia Renta Variable  
[omar.suarez@casadebolsa.com.co](mailto:omar.suarez@casadebolsa.com.co)  
+57 (601) 606 21 00 Ext. 22619



**Daniel Bustamante**  
Analista II de Renta Variable  
[daniel.bustamante@casadebolsa.com.co](mailto:daniel.bustamante@casadebolsa.com.co)  
+57 (601) 606 21 00 Ext. 22703



**Harold Stiven Rubio**  
Analista II de Renta Variable  
[harold.rubio@casadebolsa.com.co](mailto:harold.rubio@casadebolsa.com.co)  
+57 (601) 606 21 00 Ext. 22636


El contenido de la presente comunicación o mensaje no constituye una recomendación profesional para realizar inversiones en los términos del artículo 2.40.1.1.2 del Decreto 2555 de 2010 o las normas que lo modifiquen, sustituyan o complementen. Tampoco representa una oferta ni solicitud de compra o venta de ningún instrumento financiero y tampoco es un compromiso de Casa de Bolsa S.A. para entrar en cualquier tipo de transacción. El presente documento constituye la interpretación del mercado por parte del Área de Análisis y Estrategia. La información contenida se presume confiable pero Casa de Bolsa S.A. no garantiza que sea completa o totalmente precisa. En ese sentido la certeza o el alcance de la información pueden cambiar sin previo aviso y se distribuye únicamente con propósitos informativos. Las interpretaciones y/o decisiones que se tomen con base en este documento no son responsabilidad de Casa de Bolsa S.A. Casa de Bolsa S.A. Comisionista de Bolsa forma parte del Conglomerado Financiero Aval.




# Contáctenos

[analisis.estrategiaCB@casadebolsa.com.co](mailto:analisis.estrategiaCB@casadebolsa.com.co)

## Síguenos:

 @CasadeBolsaSCB

 CasadeBolsaGrupoAval

   Casa de Bolsa SCB Grupo Aval

 [www.casadebolsa.com.co](http://www.casadebolsa.com.co)

Accede a todos  
nuestros informes  
**escaneando** el  
siguiente código QR



### Bogotá

**t.** (601) 606 21 00  
**d.** Cra 13 No 26-45, Oficina  
502, Edificio  
Corficolombiana

### Medellín

**t.** (604) 604 25 70  
**d.** Cl 3 sur No 41-65, Of.  
803, Edificio Banco de  
Occidente

### Cali

**t.** (602) 898 06 00  
**d.** Cl 10 No 4-47, Piso 21  
Edificio Corficolombiana

### Bucaramanga

**t.** (607) 647 07 10  
**d.** Cra 27 No 36-14, Piso 10

### Barranquilla

**t.** (605) 368 10 00  
**d.** Cra 52 #74-56, Oficina 803  
Torre Banco de Occidente

# ADVERTENCIA

El presente informe fue elaborado por el área de Investigaciones Económicas de Corficolombiana S.A. (“Corficolombiana”) y el área de Análisis y Estrategia de Casa de Bolsa S.A. Comisionista de Bolsa (“Casa de Bolsa”). Este informe y todo el material que incluye, no fue preparado para una presentación o publicación a terceros, ni para cumplir requerimiento legal alguno, incluyendo las disposiciones del mercado de valores. La información contenida en este informe está dirigida únicamente al destinatario de la misma y es para su uso exclusivo. Si el lector de este mensaje no es el destinatario del mismo, se le notifica que cualquier copia o distribución que se haga de éste se encuentra totalmente prohibida. Si usted ha recibido esta comunicación por error, por favor notifique inmediatamente al remitente. La información contenida en el presente documento es informativa e ilustrativa. Corficolombiana y Casa de Bolsa no son proveedores oficiales de precios y no extienden ninguna garantía explícita o implícita con respecto a la exactitud, calidad, confiabilidad, veracidad, integridad de la información presentada, de modo que Corficolombiana y Casa de Bolsa no asumen responsabilidad alguna por los eventuales errores contenidos en ella. Las estimaciones y cálculos son meramente indicativos y están basados en asunciones, o en condiciones del mercado, que pueden variar sin aviso previo.

LA INFORMACIÓN CONTENIDA EN EL PRESENTE DOCUMENTO FUE PREPARADA SIN CONSIDERAR LOS OBJETIVOS DE LOS INVERSIONISTAS, SU SITUACIÓN FINANCIERA O NECESIDADES INDIVIDUALES, POR CONSIGUIENTE, NINGUNA PARTE DE LA INFORMACIÓN CONTENIDA EN EL PRESENTE DOCUMENTO PUEDE SER CONSIDERADA COMO UNA ASESORÍA, RECOMENDACIÓN U OPINIÓN ACERCA DE INVERSIONES, LA COMPRA O VENTA DE INSTRUMENTOS FINANCIEROS O LA CONFIRMACIÓN PARA CUALQUIER TRANSACCIÓN. LA REFERENCIA A UN DETERMINADO VALOR NO CONSTITUYE CERTIFICACIÓN SOBRE SU BONDAD O SOLVENCIA DEL EMISOR, NI GARANTÍA DE SU RENTABILIDAD. POR LO ANTERIOR, LA DECISIÓN DE INVERTIR EN LOS ACTIVOS O ESTRATEGIAS AQUÍ SEÑALADOS CONSTITUIRÁ UNA DECISIÓN INDEPENDIENTE DE LOS POTENCIALES INVERSIONISTAS, BASADA EN SUS PROPIOS ANÁLISIS, INVESTIGACIONES, EXÁMENES, INSPECCIONES, ESTUDIOS Y EVALUACIONES.

El presente informe no representa una oferta ni solicitud de compra o venta de ningún valor y/o instrumento financiero y tampoco es un compromiso por parte de Corficolombiana y/o Casa de Bolsa de entrar en cualquier tipo de transacción. Corficolombiana y Casa de Bolsa no asumen responsabilidad alguna frente a terceros por los perjuicios originados en la difusión o el uso de la información contenida en el presente documento.

## **CERTIFICACIÓN DEL ANALISTA**

EL(LOS) ANALISTA(S) QUE PARTICIPÓ(ARON) EN LA ELABORACIÓN DE ESTE INFORME CERTIFICA(N) QUE LAS OPINIONES EXPRESADAS REFLEJAN SU OPINIÓN PERSONAL Y SE HACEN CON BASE EN UN ANÁLISIS TÉCNICO Y FUNDAMENTAL DE LA INFORMACIÓN RECOPIADA, Y SE ENCUENTRA(N) LIBRE DE INFLUENCIAS EXTERNAS. EL(LOS) ANALISTA(S) TAMBIÉN CERTIFICA(N) QUE NINGUNA PARTE DE SU COMPENSACIÓN ES, HA SIDO O SERÁ DIRECTA O INDIRECTAMENTE RELACIONADA CON UNA RECOMENDACIÓN U OPINIÓN ESPECÍFICA PRESENTADA EN ESTE INFORME.

## **INFORMACIÓN DE INTERÉS**

Algún o algunos miembros del equipo que participó en la realización de este informe posee(n) inversiones en alguno de los emisores sobre los que está efectuando el análisis presentado en este informe, en consecuencia, el posible conflicto de interés que podría presentarse se administrará conforme las disposiciones contenidas en el Código de Ética aplicable.

CORFICOLOMBIANA Y CASA DE BOLSA O ALGUNA DE SUS FILIALES HA TENIDO, TIENE O POSIBLEMENTE TENDRÁ INVERSIONES EN ACTIVOS EMITIDOS POR ALGUNO DE LOS EMISORES MENCIONADOS EN ESTE INFORME, SU MATRIZ O SUS FILIALES, DE IGUAL FORMA, ES POSIBLE QUE SUS FUNCIONARIOS HAYAN PARTICIPADO, PARTICIPEN O PARTICIPARÁN EN LA JUNTA DIRECTIVA DE TALES EMISORES.

Las acciones de Corficolombiana se encuentran inscritas en el RNVE y cotizan en la Bolsa de Valores de Colombia, por lo tanto algunos de los emisores a los que se hace referencia en este informe han, son o podrían ser accionistas de Corficolombiana. Corficolombiana hace parte del programa de creadores de mercado del Ministerio de Hacienda y Crédito Público, razón por la cual mantiene inversiones en títulos de deuda pública, de igual forma, Casa de Bolsa mantiene este tipo de inversiones dentro de su portafolio.

ALGUNO DE LOS EMISORES MENCIONADOS EN ESTE INFORME, SU MATRIZ O ALGUNA DE SUS FILIALES HAN SIDO, SON O POSIBLEMENTE SERÁN CLIENTES DE CORFICOLOMBIANA, CASA DE BOLSA, O ALGUNA DE SUS FILIALES.

**Corficolombiana y Casa de Bolsa son empresas controladas directa o indirectamente por Grupo Aval Acciones y Valores S.A.**