

Estrategia Renta Fija

Un nuevo punto de equilibrio para los spreads de riesgo

CasadeBolsa
la comisionista de bolsa de Grupo Aval

marzo de 2023



Los spreads de riesgo entre los TES y la deuda privada

Se han reducido en lo corrido el año

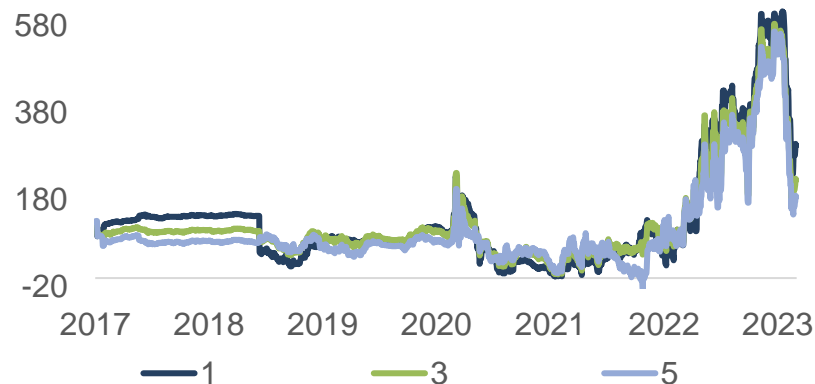
Los spreads de riesgo entre los TES y la deuda privada se han reducido como resultado de una recuperación en la demanda por parte de los inversionistas ante la moderación en las expectativas de inflación, la cercanía del fin del ciclo de aumento de tasas de interés, las menores necesidades de fondeo por parte de los bancos comerciales y una reducción en la aversión al riesgo a nivel global. Sin embargo, consideramos que, dada la actual coyuntura económica, los spreads de riesgo tendrían un nuevo punto de equilibrio superior al de la última década.

Un nuevo punto de equilibrio

- Aunque los spreads entre los TES y la deuda privada han venido disminuyendo desde máximos históricos, continúan siendo superiores a los registrados durante la última década (ver [Estrategia renta fija | Análisis primas de riesgo deuda pública y privada](#)).
- Actualmente, los spreads promedio entre la curva de rendimiento de los TES de referencia y la deuda privada denominada en tasa fija e indexada al IPC, se ubican en 235 pbs y 90 pbs, respectivamente, superior al promedio histórico de 83 pbs y 55 pbs registrado en cada uno de los casos.

Spread entre deuda privada tasa fija y TES COP

Cifras en pbs



Deuda privada tasa fija



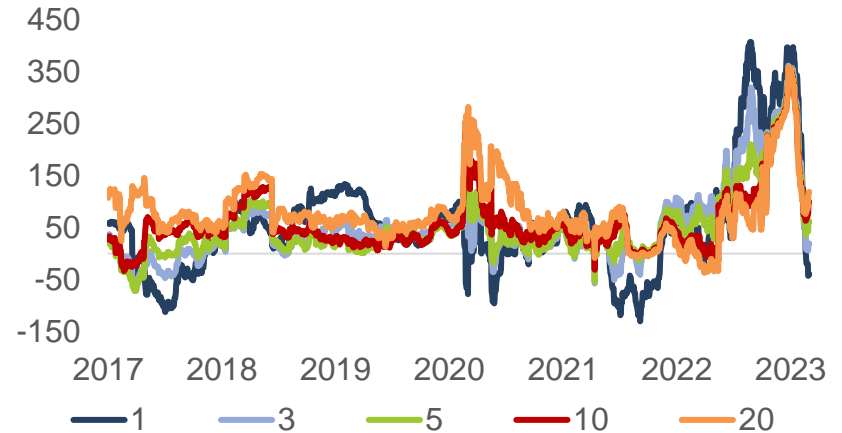
Fuente: Precia, cálculos Casa de Bolsa

El nuevo punto de equilibrio de los spreads de riesgo sería superior Al Registrado durante la última década e inferior al máximo histórico

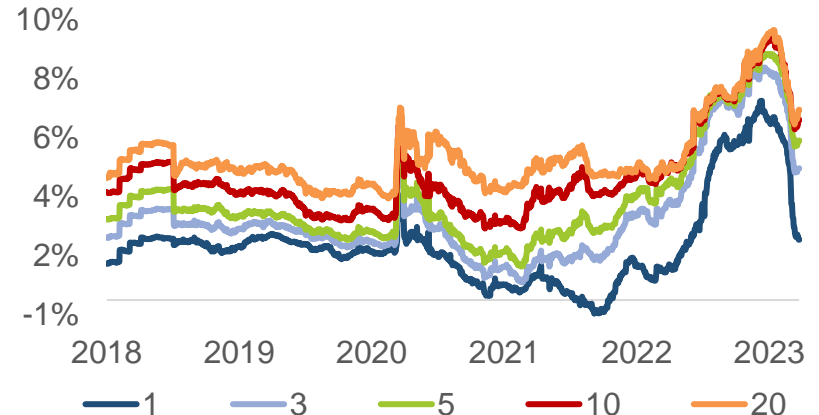
- Consideramos que, el aumento de la prima de riesgo país, la cual supera a la de países calificados BB- siendo calificados BB+, la posibilidad de que la inflación y las tasas de interés sean más elevadas durante la próxima década además de los riesgos de una recesión global, harían que el punto de equilibrio de los spreads de riesgo se desplace al alza (ver [Estrategias de inversión Alternativas de inversión en ciclos inflacionarios globales](#)).
- Vale la pena destacar que, bajo condiciones normales, los spreads de riesgo deberían mantenerse debajo de los máximos históricos registrados en 2022.
- El spread promedio histórico entre la curva de rendimiento de los TES de referencia y la deuda privada denominada tasa fija e indexada al IPC es de 587 pbs y 361 pbs, respectivamente.
- Es decir, consideramos que el nuevo punto de equilibrio de los spreads de riesgo sea superior al registrado durante la última década e inferior al máximo registrado en 2022.
- De esta forma, dado la fuerte valorización que ha presentado el mercado de deuda privada en lo corrido de este año, la cual ha influido en un fuerte cierre de los spreads de riesgo, en estos momentos existe un mayor valor relativo en los TES que en la deuda privada.

Spread entre deuda privada IPC y TES UVR

Cifras en pbs



Márgenes IPC



Fuente: Precia, cálculos Casa de Bolsa

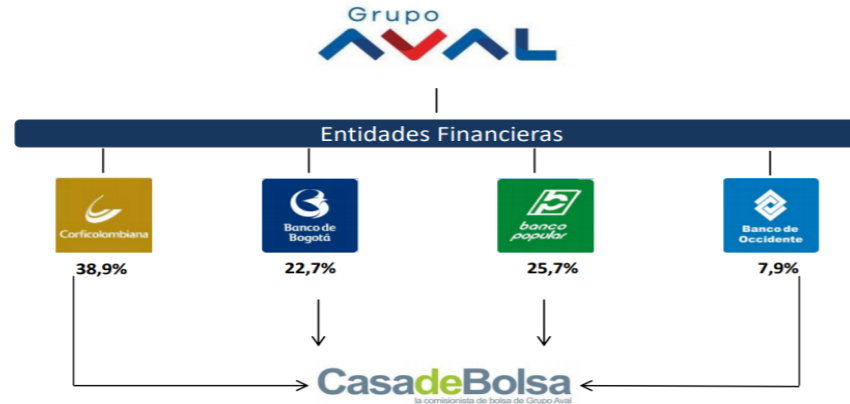
Dadas las condiciones económicas actuales

Existe un mayor valor relativo en los TES que en la deuda privada

En conclusión, consideramos que, dadas las condiciones económicas actuales, los spreads de riesgo entre los TES y la deuda privada tendrán un punto de equilibrio más elevado que el registrado durante la última década e inferior a los máximos registrados en 2022. Adicionalmente, que dado el fuerte cierre que han presentado los spreads en lo corrido del año, en este momento existe un mayor valor relativo en los TES que en la deuda privada.

¿Quiénes somos?

Casa de Bolsa, la Comisionista de Bolsa de Grupo Aval



Cargo	Nombre	e-mail	Teléfono
Director Análisis y Estrategia	Juan David Ballén	juan.ballen@casadebolsa.com.co	6062100 Ext 22622
Analista Junior Renta Fija	Luis Felipe Sánchez	luis.sanchez@casadebolsa.com.co	6062100 Ext 22710
Analista Renta Fija	Ana María Reyes	Ana.reyes@casadebolsa.com.co	6062100 Ext 22602
Practicante Renta Fija	Juan Camilo Gutierrez	juan.gutierrez@casadebolsa.com.co	6062100 Ext 23632
Gerente de Renta Variable	Omar Suárez	omar.suarez@casadebolsa.com.co	6062100 Ext 22619
Analista Sector Oil & Gas y Utilities	Roberto Paniagua	roberto.paniagua@casadebolsa.com.co	6021000
Analista Sector Financiero	Katherine Rojas	Angie.rojas@casadebolsa.com.co	6062100 Ext 22703

El contenido de la presente comunicación o mensaje no constituye una recomendación profesional para realizar inversiones en los términos del artículo 2.40.1.1.2 del Decreto 2555 de 2010 o las normas que lo modifiquen, sustituyan o complementen. Tampoco representa una oferta ni solicitud de compra o venta de ningún instrumento financiero y tampoco es un compromiso de Casa de Bolsa S.A. para entrar en cualquier tipo de transacción. El presente documento constituye la interpretación del mercado por parte del Área de Análisis y Estrategia. La información contenida se presume confiable, pero Casa de Bolsa S.A. no garantiza que sea completa o totalmente precisa. En ese sentido la certeza o el alcance de la información pueden cambiar sin previo aviso y se distribuye únicamente con propósitos informativos. Las interpretaciones y/o decisiones que se tomen con base en este documento no son responsabilidad de Casa de Bolsa S.A. Casa de Bolsa S.A. Comisionista de Bolsa forma parte del Conglomerado Financiero Aval.

Advertencia

ADVERTENCIA

El presente informe fue elaborado por el área de Investigaciones Económicas de Corficolombiana S.A. ("Corficolombiana") y el área de Análisis y Estrategia de Casa de Bolsa S.A. Comisionista de Bolsa ("Casa de Bolsa"). Este informe y todo el material que incluye, no fue preparado para una presentación o publicación a terceros, ni para cumplir requerimiento legal alguno, incluyendo las disposiciones del mercado de valores. La información contenida en este informe está dirigida únicamente al destinatario de la misma y es para su uso exclusivo. Si el lector de este mensaje no es el destinatario del mismo, se le notifica que cualquier copia o distribución que se haga de éste se encuentra totalmente prohibida. Si usted ha recibido esta comunicación por error, por favor notifique inmediatamente al remitente. La información contenida en el presente documento es informativa e ilustrativa. Corficolombiana y Casa de Bolsa no son proveedores oficiales de precios y no extienden ninguna garantía explícita o implícita con respecto a la exactitud, calidad, confiabilidad, veracidad, integridad de la información presentada, de modo que Corficolombiana y Casa de Bolsa no asumen responsabilidad alguna por los eventuales errores contenidos en ella. Las estimaciones y cálculos son meramente indicativos y están basados en asunciones, o en condiciones del mercado, que pueden variar sin aviso previo.

LA INFORMACIÓN CONTENIDA EN EL PRESENTE DOCUMENTO FUE PREPARADA SIN CONSIDERAR LOS OBJETIVOS DE LOS INVERSIONISTAS, SU SITUACIÓN FINANCIERA O NECESIDADES INDIVIDUALES, POR CONSIGUIENTE, NINGUNA PARTE DE LA INFORMACIÓN CONTENIDA EN EL PRESENTE DOCUMENTO PUEDE SER CONSIDERADA COMO UNA ASESORÍA, RECOMENDACIÓN U OPINIÓN ACERCA DE INVERSIONES, LA COMPRA O VENTA DE INSTRUMENTOS FINANCIEROS O LA CONFIRMACIÓN PARA CUALQUIER TRANSACCIÓN. LA REFERENCIA A UN DETERMINADO VALOR NO CONSTITUYE CERTIFICACIÓN SOBRE SU BONDAD O SOLVENCIA DEL EMISOR, NI GARANTÍA DE SU RENTABILIDAD. POR LO ANTERIOR, LA DECISIÓN DE INVERTIR EN LOS ACTIVOS O ESTRATEGIAS AQUÍ SEÑALADOS CONSTITUIRÁ UNA DECISIÓN INDEPENDIENTE DE LOS POTENCIALES INVERSIONISTAS, BASADA EN SUS PROPIOS ANÁLISIS, INVESTIGACIONES, EXÁMENES, INSPECCIONES, ESTUDIOS Y EVALUACIONES.

El presente informe no representa una oferta ni solicitud de compra o venta de ningún valor y/o instrumento financiero y tampoco es un compromiso por parte de Corficolombiana y/o Casa de Bolsa de entrar en cualquier tipo de transacción. Corficolombiana y Casa de Bolsa no asumen responsabilidad alguna frente a terceros por los perjuicios originados en la difusión o el uso de la información contenida en el presente documento.

CERTIFICACIÓN DEL ANALISTA

EL(LOS) ANALISTA(S) QUE PARTICIPÓ(ARON) EN LA ELABORACIÓN DE ESTE INFORME CERTIFICA(N) QUE LAS OPINIONES EXPRESADAS REFLEJAN SU OPINIÓN PERSONAL Y SE HACEN CON BASE EN UN ANÁLISIS TÉCNICO Y FUNDAMENTAL DE LA INFORMACIÓN RECOPIADA, Y SE ENCUENTRA(N) LIBRE DE INFLUENCIAS EXTERNAS. EL(LOS) ANALISTA(S) TAMBIÉN CERTIFICA(N) QUE NINGUNA PARTE DE SU COMPENSACIÓN ES, HA SIDO O SERÁ DIRECTA O INDIRECTAMENTE RELACIONADA CON UNA RECOMENDACIÓN U OPINIÓN ESPECÍFICA PRESENTADA EN ESTE INFORME.

INFORMACIÓN DE INTERÉS

Algún o algunos miembros del equipo que participó en la realización de este informe posee(n) inversiones en alguno de los emisores sobre los que está efectuando el análisis presentado en este informe, en consecuencia, el posible conflicto de interés que podría presentarse se administrará conforme las disposiciones contenidas en el Código de Ética aplicable.

CORFICOLOMBIANA Y CASA DE BOLSA O ALGUNA DE SUS FILIALES HA TENIDO, TIENE O POSIBLEMENTE TENDRÁ INVERSIONES EN ACTIVOS EMITIDOS POR ALGUNO DE LOS EMISORES MENCIONADOS EN ESTE INFORME, SU MATRIZ O SUS FILIALES, DE IGUAL FORMA, ES POSIBLE QUE SUS FUNCIONARIOS HAYAN PARTICIPADO, PARTICIPEN O PARTICIPARÁN EN LA JUNTA DIRECTIVA DE TALES EMISORES.

Las acciones de Corficolombiana se encuentran inscritas en el RNVE y cotizan en la Bolsa de Valores de Colombia, por lo tanto algunos de los emisores a los que se hace referencia en este informe han, son o podrían ser accionistas de Corficolombiana. Corficolombiana hace parte del programa de creadores de mercado del Ministerio de Hacienda y Crédito Público, razón por la cual mantiene inversiones en títulos de deuda pública, de igual forma, Casa de Bolsa mantiene este tipo de inversiones dentro de su portafolio.

ALGUNO DE LOS EMISORES MENCIONADOS EN ESTE INFORME, SU MATRIZ O ALGUNA DE SUS FILIALES HAN SIDO, SON O POSIBLEMENTE SERÁN CLIENTES DE CORFICOLOMBIANA, CASA DE BOLSA, O ALGUNA DE SUS FILIALES.

Corficolombiana y Casa de Bolsa son empresas controladas directa o indirectamente por Grupo Aval Acciones y Valores S.A.

Análisis y Estrategia

Dirija sus inquietudes y comentarios a:

analisis.estrategiaCB@casadebolsa.com.co | (571) 606 21 00 | Twitter: @CasadeBolsaSCB | www.casadebolsa.com.co

Bogotá

TEL (601) 606 21 00

FAX 755 03 53

Cra 13 No 26-45, Oficina 502

Edificio Corficolombiana

Medellín

TEL (604) 604 25 70

FAX 321 20 33

Cl 16 sur No 43A-49, Piso 12.

Edificio Corficolombiana

Cali

TEL (572) 898 06 00

FAX 889 01 58

Cl 10 No 4-47, Piso 21

Edificio Corficolombiana

CasadeBolsa
la comisionista de bolsa de Grupo Aval

*Accede a todos nuestros informes
escaneando el siguiente código QR*



El contenido de la presente comunicación o mensaje no constituye una recomendación profesional para realizar inversiones en los términos del artículo 2.40.1.1.2 del Decreto 2555 de 2010 o las normas que lo modifiquen, sustituyan o complementen. Tampoco representa una oferta ni solicitud de compra o venta de ningún instrumento financiero y tampoco es un compromiso de Casa de Bolsa S.A. para entrar en cualquier tipo de transacción. El presente documento constituye la interpretación del mercado por parte del Área de Análisis y Estrategia. La información contenida se presume confiable pero Casa de Bolsa S.A. no garantiza que sea completa o totalmente precisa. En ese sentido la certeza o el alcance de la información pueden cambiar sin previo aviso y se distribuye únicamente con propósitos informativos. Las interpretaciones y/o decisiones que se tomen con base en este documento no son responsabilidad de Casa de Bolsa S.A.