



5 de junio de 2023

Estrategia renta fija

BRASIL Y MÉXICO GUIARÁN LOS PASOS DE COLOMBIA



Ana María Reyes

Analista de Renta Fija

ana.reyes@casadebolsa.com.co

+57 (601) 606 21 00 Ext. 22602



Luis Felipe Sánchez

Analista Junior de Renta Fija

luis.sanchez@casadebolsa.com.co

+57 (601) 606 21 00 Ext. 22710



Juan David Ballén

Director de Análisis y Estrategia

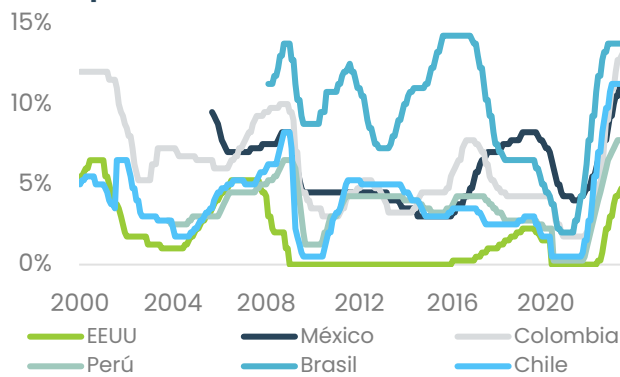
juan.ballen@casadebolsa.com.co

+57 (601) 606 21 00 Ext. 22622

BRASIL Y MÉXICO GUIARÁN LOS PASOS DE COLOMBIA

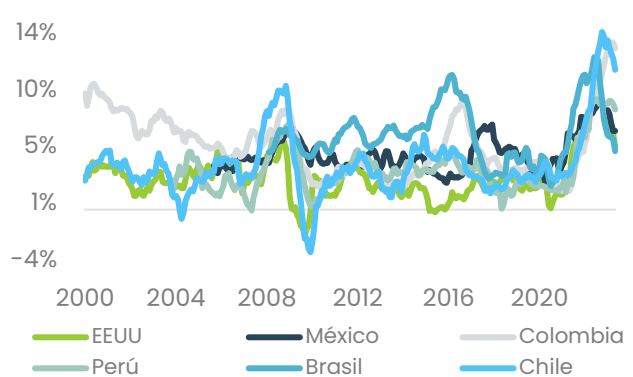
Al analizar el comportamiento de las tasas de interés en términos reales (ex-post) en la región, observamos que en Brasil y México superan el 5,00%, lo cual les permitirá reducir la tasa de política monetaria antes que, a Colombia, Chile y Perú, países cuyas tasas de interés en términos reales se ubican cercanas a cero o negativas.

Tasa política monetaria



Fuente: Bloomberg, cálculos Casa de Bolsa SCB

Inflación anual

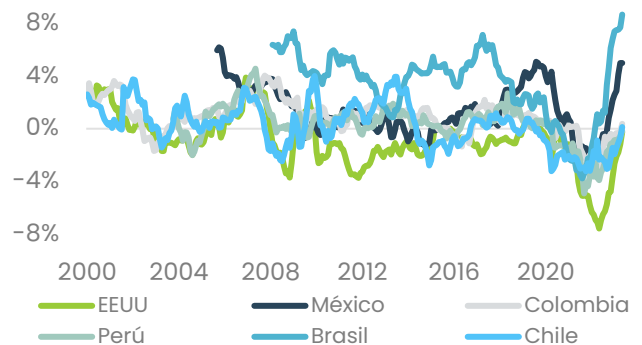


Fuente: Bloomberg, cálculos Casa de Bolsa SCB

Las tasas de interés en términos reales

- Usualmente las decisiones de política monetaria en los países de la región se encuentran alineadas y funcionan como guía, manteniendo las diferencias, para conocer la dirección que podría llegar a tomar el banco central en el país. Debido a lo anterior, analizamos el comportamiento de las tasas de interés en términos reales (ex-post), con el objetivo de identificar cuáles países liderarían el inicio de reducción de tasas de interés (ver [Estrategia renta fija | Tasas reales negativas en TES y positivas en deuda privada](#)).
- Brasil y México, serían los primeros países de la región en reducir sus tasas de interés, teniendo en cuenta que la tasa en términos reales es la más elevada con 8,70% y 5,00%, respectivamente, explicado principalmente por el acerado descenso que ha presentado la inflación.
- En contraste, en Colombia, Chile y Perú, la tasa de interés en términos reales se ubica en 0,38%, 0,12% y -0,19%, respectivamente, lo cual sugiere que les

Tasas de interés en términos reales



Fuente: Bloomberg, cálculos Casa de Bolsa SCB

tomará más tiempo en comenzar el inicio del ciclo de reducción de tasas de interés (ver [Estrategia renta fija | La inflación subió como palma y bajará como coco](#)).

- Vale la pena destacar que, en el caso de EEUU, la tasa de interés en términos reales se ubica en -0.24%, motivo por el cual al país le tomaría un tiempo prolongado en evaluar la posibilidad de reducir las tasas.

En conclusión, consideramos que, primero, es probable que el inicio del ciclo de reducción de tasas de interés en la región sea liderado por Brasil y México teniendo en cuenta que son los países en donde la tasa de interés en términos reales es más alta, segundo, que en el caso de Colombia, Chile y Perú, el ciclo de reducción de tasas de interés tardaría más tiempo en iniciar al sus tasas de interés en términos reales ser más baja, y tercero y último, de cumplirse nuestra tesis daría soporte a nuestra recomendación de sobreponderar la renta fija denominada en tasa fija (ver [Estrategia Renta Fija | Sobreponderando los bonos denominados en tasa fija](#)).

EQUIPO DE ANÁLISIS Y ESTRATEGIA



Juan David Ballén
Director de Análisis y Estrategia
juan.ballen@casadebolsa.com.co
+57 (601) 606 21 00 Ext. 22622

RENTA FIJA



Ana María Reyes
Analista de Renta Fija
ana.reyes@casadebolsa.com.co
+57 (601) 606 21 00 Ext. 22602



Luis Felipe Sánchez
Analista Junior de Renta Fija
luis.sanchez@casadebolsa.com.co
+57 (601) 606 21 00 Ext. 22710



Juan Camilo Gutiérrez
Practicante
juan.gutierrez@casadebolsa.com.co
+57 (601) 606 21 00 Ext. 23632

RENTA VARIABLE



Omar Suárez
Gerente Estrategia Renta Variable
omar.suarez@casadebolsa.com.co
+57 (601) 606 21 00 Ext. 22619



Brayan Andrey Álvarez Díaz
Analista de Renta Variable
brayan.alvarez@casadebolsa.com.co
+57 (601) 606 21 00 Ext. 22636



Roberto Paniagua
Analista de Renta Variable
roberto.paniagua@casadebolsa.com.co
+57 (601) 606 21 00 Ext. 22703



Angie Katherine Rojas
Analista de Renta Variable
angie.rojas@casadebolsa.com.co
+57 (601) 606 21 00 Ext. 22703

ADVERTENCIA

El presente informe fue elaborado por el área de Investigaciones Económicas de Corficolombiana S.A. ("Corficolombiana") y el área de Análisis y Estrategia de Casa de Bolsa S.A. Comisionista de Bolsa ("Casa de Bolsa"). Este informe y todo el material que incluye no fue preparado para una presentación o publicación a terceros, ni para cumplir requerimiento legal alguno, incluyendo las disposiciones del mercado de valores. La información contenida en este informe está dirigida únicamente al destinatario de esta y es para su uso exclusivo. Si el lector de este mensaje no es el destinatario de este, se le notifica que cualquier copia o distribución que se haga de este se encuentra totalmente prohibida. Si usted ha recibido esta comunicación por error, por favor notifique inmediatamente al remitente. La información contenida en el presente documento es informativa e ilustrativa. Corficolombiana y Casa de Bolsa no son proveedores oficiales de precios y no extienden ninguna garantía explícita o implícita con respecto a la exactitud, calidad, confiabilidad, veracidad, integridad de la información presentada, de modo que Corficolombiana y Casa de Bolsa no asumen responsabilidad alguna por los eventuales errores contenidos en ella. Las estimaciones y cálculos son meramente indicativos y están basados en asunciones, o en condiciones del mercado, que pueden variar sin aviso previo.

LA INFORMACIÓN CONTENIDA EN EL PRESENTE DOCUMENTO FUE PREPARADA SIN CONSIDERAR LOS OBJETIVOS DE LOS INVERSIONISTAS, SU SITUACIÓN FINANCIERA O NECESIDADES INDIVIDUALES, POR CONSIGUIENTE, NINGUNA PARTE DE LA INFORMACIÓN CONTENIDA EN EL PRESENTE DOCUMENTO PUEDE SER CONSIDERADA COMO UNA ASESORÍA, RECOMENDACIÓN U OPINIÓN ACERCA DE INVERSIONES, LA COMPRA O VENTA DE INSTRUMENTOS FINANCIEROS O LA CONFIRMACIÓN PARA CUALQUIER TRANSACCIÓN. LA REFERENCIA A UN DETERMINADO VALOR NO CONSTITUYE CERTIFICACIÓN SOBRE SU BONDAD O SOLVENCIA DEL EMISOR, NI GARANTÍA DE SU RENTABILIDAD. POR LO ANTERIOR, LA DECISIÓN DE INVERTIR EN LOS ACTIVOS O ESTRATEGIAS AQUÍ SEÑALADOS CONSTITUIRÁ UNA DECISIÓN INDEPENDIENTE DE LOS POTENCIALES INVERSIONISTAS, BASADA EN SUS PROPIOS ANÁLISIS, INVESTIGACIONES, EXÁMENES, INSPECCIONES, ESTUDIOS Y EVALUACIONES.

El presente informe no representa una oferta ni solicitud de compra o venta de ningún valor y/o instrumento financiero y tampoco es un compromiso por parte de Corficolombiana y/o Casa de Bolsa de entrar en cualquier tipo de transacción. Corficolombiana y Casa de Bolsa no asumen responsabilidad alguna frente a terceros por los perjuicios originados en la difusión o el uso de la información contenida en el presente documento.

El contenido de la presente comunicación o mensaje no constituye una recomendación profesional para realizar inversiones en los términos del artículo 2.40.1.1.2 del Decreto 2555 de 2010 o las normas que lo modifiquen, sustituyan o complementen. Tampoco representa una oferta ni solicitud de compra o venta de ningún instrumento financiero y tampoco es un compromiso de Casa de Bolsa para entrar en cualquier tipo de transacción. El presente documento constituye la interpretación del mercado por parte del Área de Análisis y Estrategia. La información contenida se presume confiable, pero Casa de Bolsa no garantiza que sea completa o totalmente precisa. En ese sentido la certeza o el alcance de la información pueden cambiar sin previo aviso y se distribuye únicamente con propósitos informativos. Las interpretaciones y/o decisiones que se tomen con base en este documento no son responsabilidad de Casa de Bolsa, Comisionista de Bolsa forma parte del Conglomerado Financiero Aval.

CERTIFICACIÓN DEL ANALISTA

EL(LOS) ANALISTA(S) QUE PARTICIPÓ(ARON) EN LA ELABORACIÓN DE ESTE INFORME CERTIFICA(N) QUE LAS OPINIONES EXPRESADAS REFLEJAN SU OPINIÓN PERSONAL Y SE HACEN CON BASE EN UN ANÁLISIS TÉCNICO Y FUNDAMENTAL DE LA INFORMACIÓN RECOPIADA, Y SE ENCUENTRA(N) LIBRE DE INFLUENCIAS EXTERNAS. EL(LOS) ANALISTA(S) TAMBIÉN CERTIFICA(N) QUE NINGUNA PARTE DE SU COMPENSACIÓN ES, HA SIDO O SERÁ DIRECTA O INDIRECTAMENTE RELACIONADA CON UNA RECOMENDACIÓN U OPINIÓN ESPECÍFICA PRESENTADA EN ESTE INFORME.

INFORMACIÓN DE INTERÉS

Algún o algunos miembros del equipo que participó en la realización de este informe posee(n) inversiones en alguno de los emisores sobre los que está efectuando el análisis presentado en este informe, en consecuencia, el posible conflicto de interés que podría presentarse se administrará conforme las disposiciones contenidas en el Código de Ética aplicable.

CORFICOLOMBIANA Y CASA DE BOLSA O ALGUNA DE SUS FILIALES HA TENIDO, TIENE O POSIBLEMENTE TENDRÁ INVERSIONES EN ACTIVOS EMITIDOS POR ALGUNO DE LOS EMISORES MENCIONADOS EN ESTE INFORME, SU MATRIZ O SUS FILIALES, DE IGUAL FORMA, ES POSIBLE QUE SUS FUNCIONARIOS HAYAN PARTICIPADO, PARTICIPEN O PARTICIPARÁN EN LA JUNTA DIRECTIVA DE TALES EMISORES.

Las acciones de Corficolombiana se encuentran inscritas en el RNVE y cotizan en la Bolsa de Valores de Colombia, por lo tanto, algunos de los emisores a los que se hace referencia en este informe han, son o podrían ser accionistas de Corficolombiana. Corficolombiana hace parte del programa de creadores de mercado del Ministerio de Hacienda y Crédito Público, razón por la cual mantiene inversiones en títulos de deuda pública, de igual forma, Casa de Bolsa mantiene este tipo de inversiones dentro de su portafolio.

ALGUNO DE LOS EMISORES MENCIONADOS EN ESTE INFORME, SU MATRIZ O ALGUNA DE SUS FILIALES HAN SIDO, SON O POSIBLEMENTE SERÁN CLIENTES DE CORFICOLOMBIANA, CASA DE BOLSA, O ALGUNA DE SUS FILIALES.