



Renta Fija

Informe Mensual

CasadeBolsa
la comisionista de bolsa de Grupo Aval



2 de febrero de 2022

Deuda Pública TES

Flujos mensuales

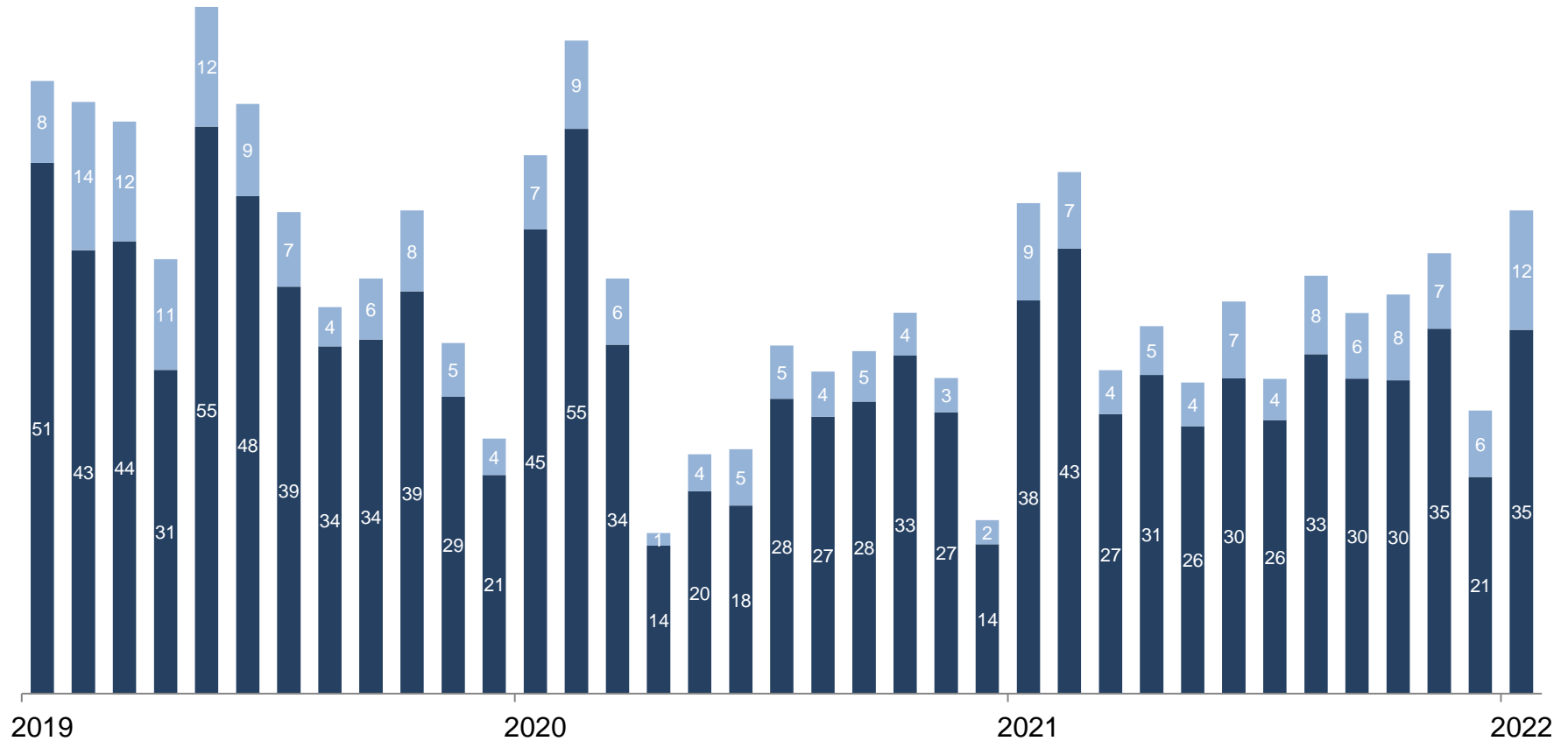
Volumen de negociación mensual TES COP y UVR

En enero aumentó 70,7% M/M hasta COP \$46,7 billones

Volumen mensual de Negociación TES COP y UVR

Cifras en billones COP, SEN + MEC, fuente Bloomberg (Mercado Spot)

■ UVR ■ COP



VIGILADO SUPERINTENDENCIA FINANCIERA DE COLOMBIA

Variación mensual en tasa y volúmenes de negociación

Los TES COP se desvalorizaron en promedio 77 pbs y los UVR 9 pbs

Variación mensual TES COP

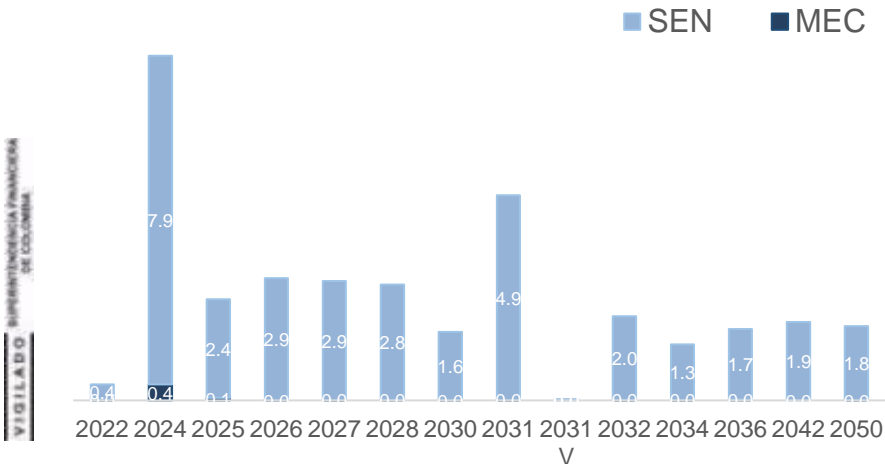
Referencia	30/12/2021	31/01/2022	Δ Pbs
COP 22	3,25	3,97	72
COP 24	6,83	7,41	58
COP 25	7,40	8,14	74
COP 26	7,64	8,40	76
COP 27	7,84	8,60	76
COP 28	7,95	8,73	78
COP 30	8,14	8,90	76
COP 31	8,20	8,93	73
COP 31 V	8,13	8,90	78
COP 32	8,25	9,08	83
COP 34	8,32	9,13	81
COP 36	8,36	9,22	86
COP 42	0,00	9,43	0
COP 50	8,53	9,45	92

Variación mensual TES UVR

Referencia	30/12/2021	31/01/2022	Δ Pbs
UVR 23	0,79	0,22	-57
UVR 25	2,15	2,01	-14
UVR 27	2,80	2,98	18
UVR 29	3,18	3,44	26
UVR 33	3,58	3,93	35
UVR 35	3,77	3,96	20
UVR 37	3,83	4,06	23
UVR 49	3,91	4,15	24

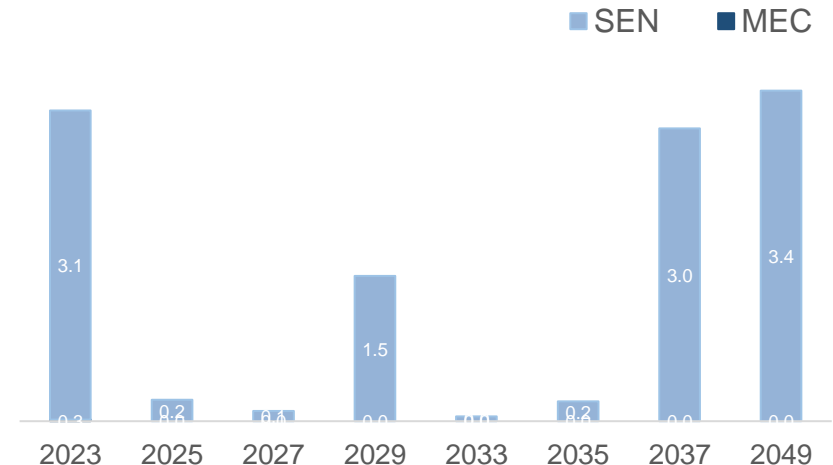
Volúmenes negociación mensual TES COP

Cifras en billones COP, *spot



Volúmenes negociación mensual TES UVR

Cifras en billones COP, *spot

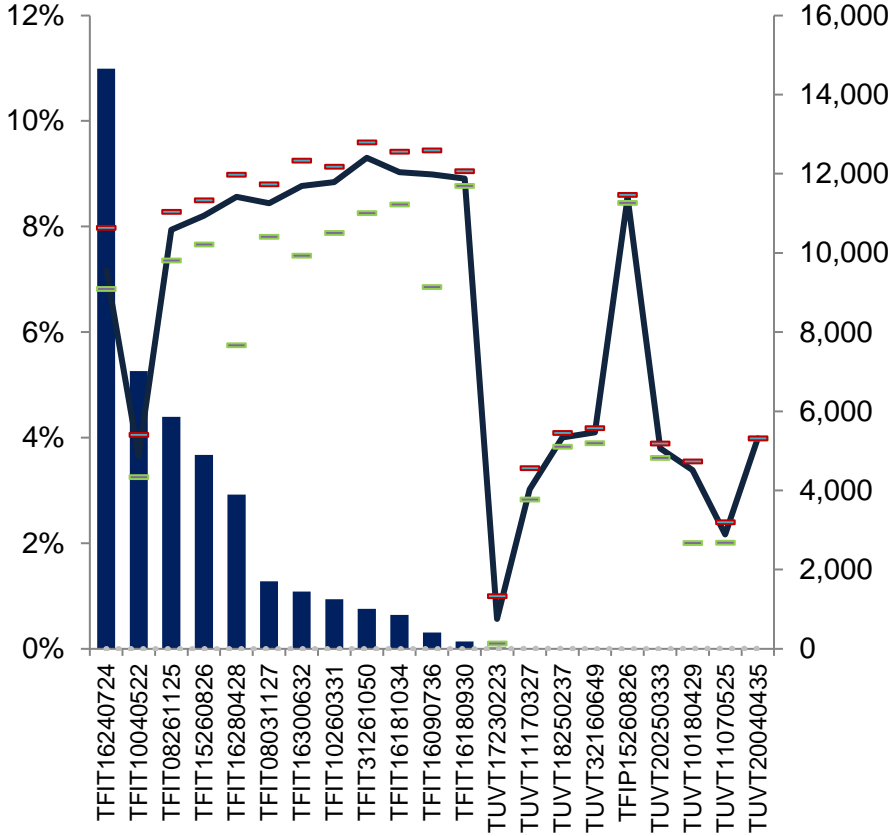


Operaciones de liquidez, simultáneas TES

Tasas de fondeo sugieren posiciones cortas en TES UVR

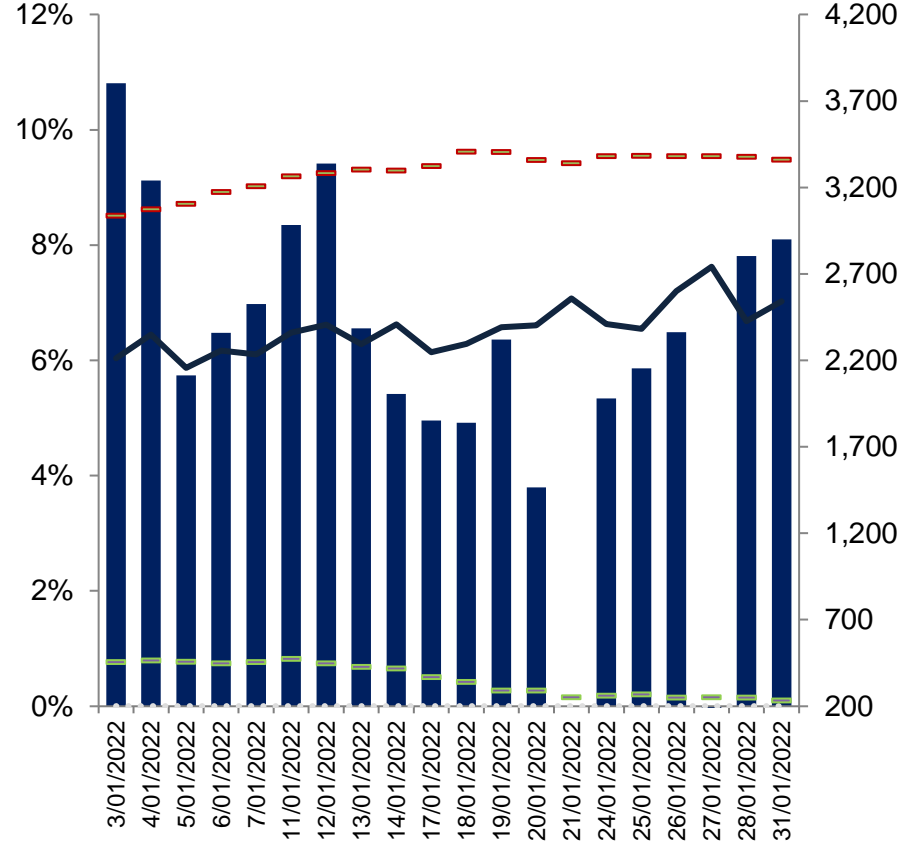
Evolución simultáneas por referencia

Cifras en miles de MM COP



Evolución diaria simultáneas

Cifras en miles de MM COP



Volumen
 Promedio
 Ponderada
 Minimo.
 Maximo

Volumen
 Promedio
 Ponderada
 Maximo
 Minimo.

Deuda Privada

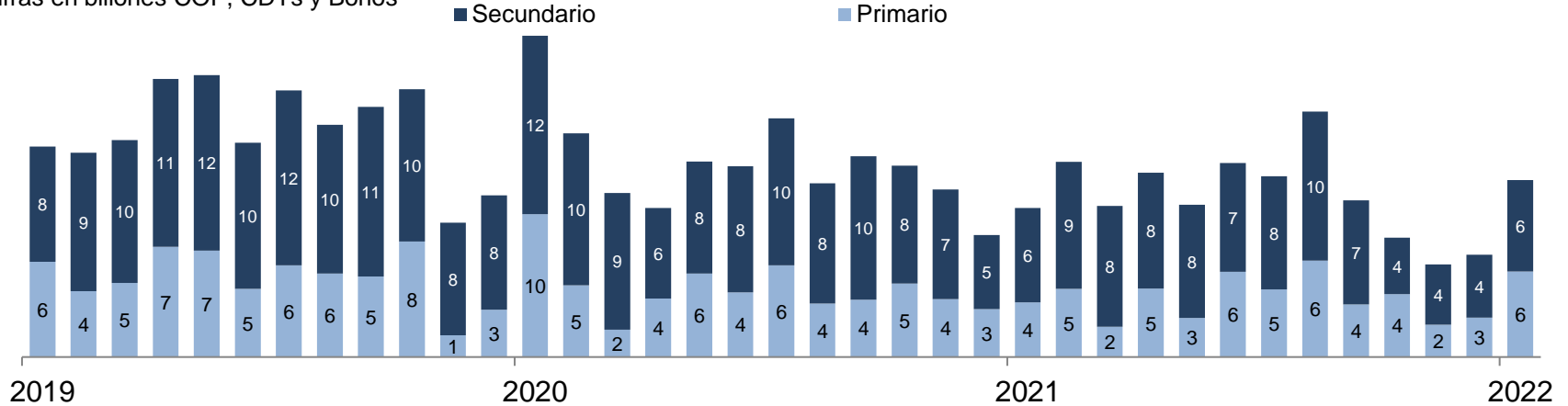
Flujos mensuales

Volumen de negociación mensual Deuda Corporativa

En enero se negociaron \$12 billones, aumentó 18,7% A/A

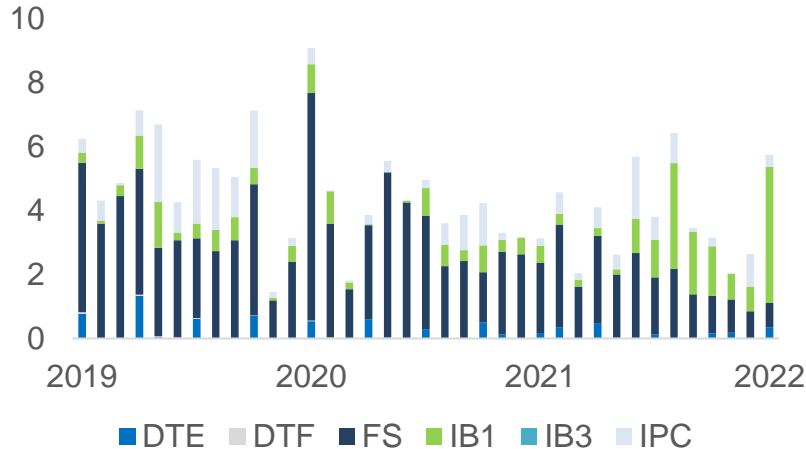
Volumen mensual de Negociación en mercado primario y secundario entre CDTs y Bonos

Cifras en billones COP, CDTs y Bonos



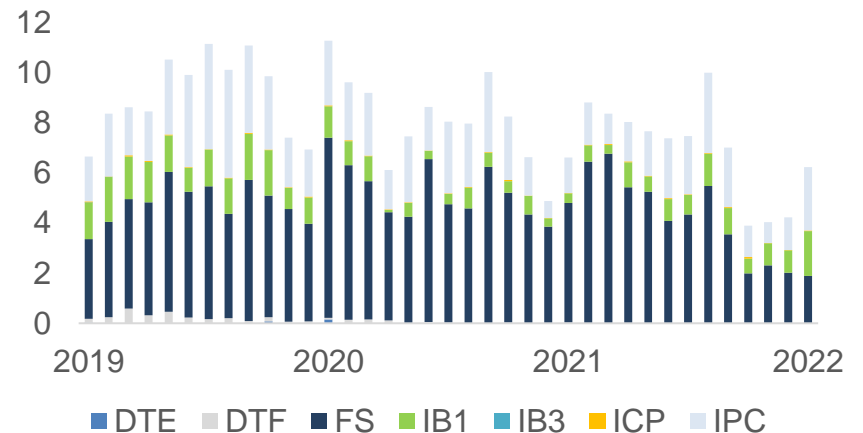
Volumen negociación mensual mercado primario

Cifras en billones COP, CDT's y Bonos



Volumen mensual - Mercado Secundario

Cifras en billones COP, CDT's y Bonos

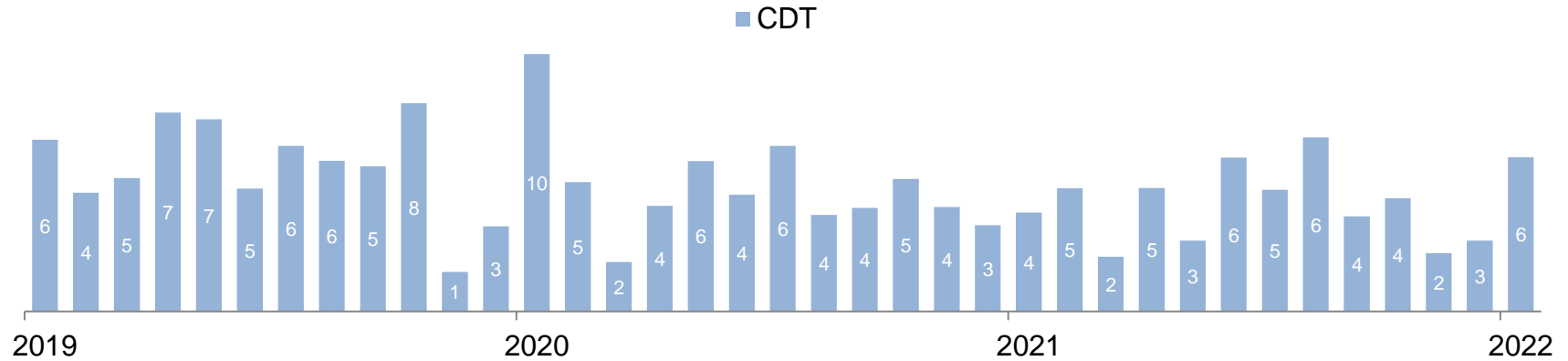


Volumen de negociación mensual Deuda Corporativa

Captaciones primarias en enero aumentaron 78,8% A/A

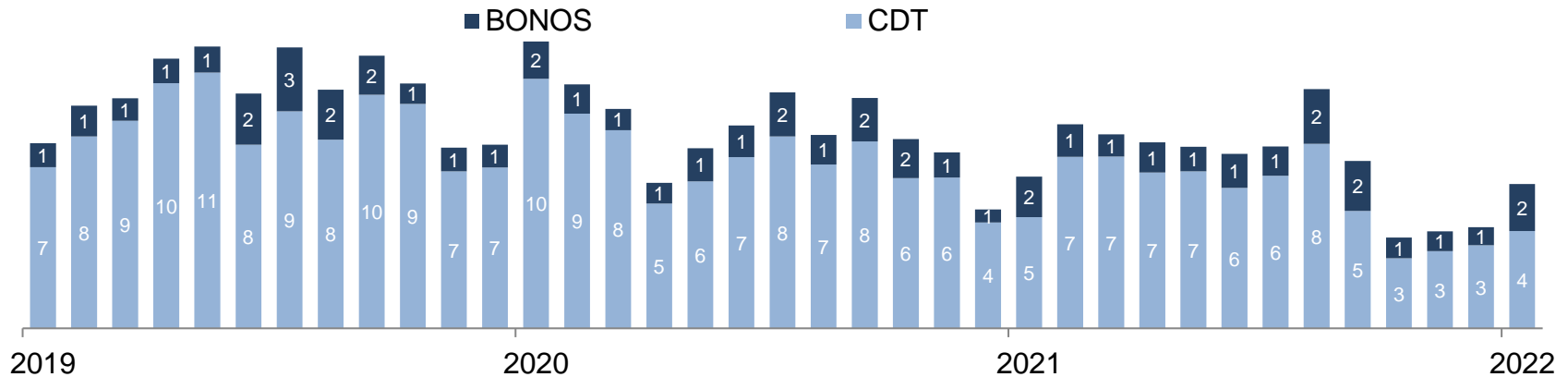
Volumen mensual de Negociación en mercado primario CDT

Cifras en billones COP



Volumen mensual de Negociación en mercado secundario CDT's y Bonos

Cifras en billones COP, CDTs y Bonos



VIGILADO SUPERINTENDENCIA FINANCIERA DE COLOMBIA

Volúmenes de negociación mercado primario y secundario

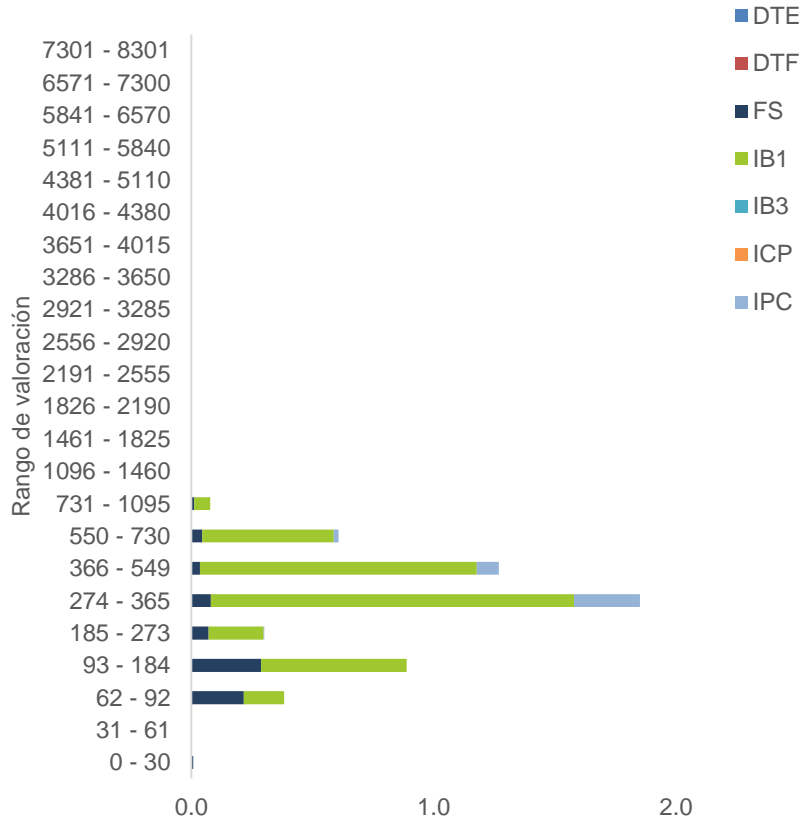
Plazo a 1 año el más negociado del primario y 6 meses del secundario

Volumen mensual de Negociación por mercado

Cifras en billones, todas las calificaciones, emisores y sectores

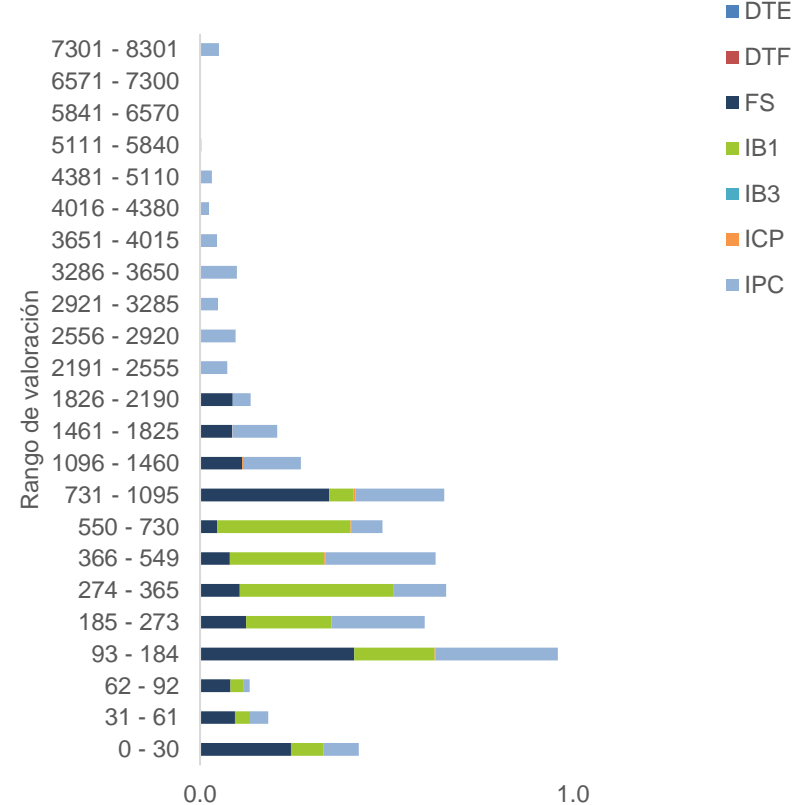
Mercado Primario

CDT's y Bonos



Mercado Secundario

CDT's y Bonos



VIGILADO SUPERINTENDENCIA FINANCIERA DE COLOMBIA

Ranking títulos más negociados del mes (CDT y bonos)

CDT Findeter y Bonos Davivienda los más transados en enero

CDT's más negociado en el mes

Cifras en millones, todas las calificaciones, emisores y sectores

Emisor	Emisión	Vencimiento	Indexación	Cupón	Total Negociado
FINDETER	12/01/2022	12/01/2023	IB1	1.85	218,045
BBVA COLOMBIA S.A	13/01/2022	13/07/2022	IB1	1.15	202,000
BCO. POPULAR	12/01/2022	12/07/2023	IB1	2.10	165,500
BCO. COLP. RED MUL	17/09/2021	17/09/2022	IB1	0.70	140,000
BCO. DAVIVIENDA S.A	20/01/2022	20/01/2023	IB1	1.80	130,500
BCO. BANCOLOMBIA	18/07/2019	18/07/2022	IPC	2.05	130,500
BCO. DAVIVIENDA S.A	20/01/2022	20/07/2023	IB1	2.10	129,000
FINDETER	25/11/2021	25/11/2023	IB1	2.95	123,500
BCO. DAVIVIENDA S.A	19/01/2022	19/01/2023	IB1	1.80	121,000
BCO. COLP. RED MUL	12/10/2021	12/10/2022	IB1	1.10	115,000

Bonos más negociado en el mes

Cifras en millones, todas las calificaciones, emisores y sectores

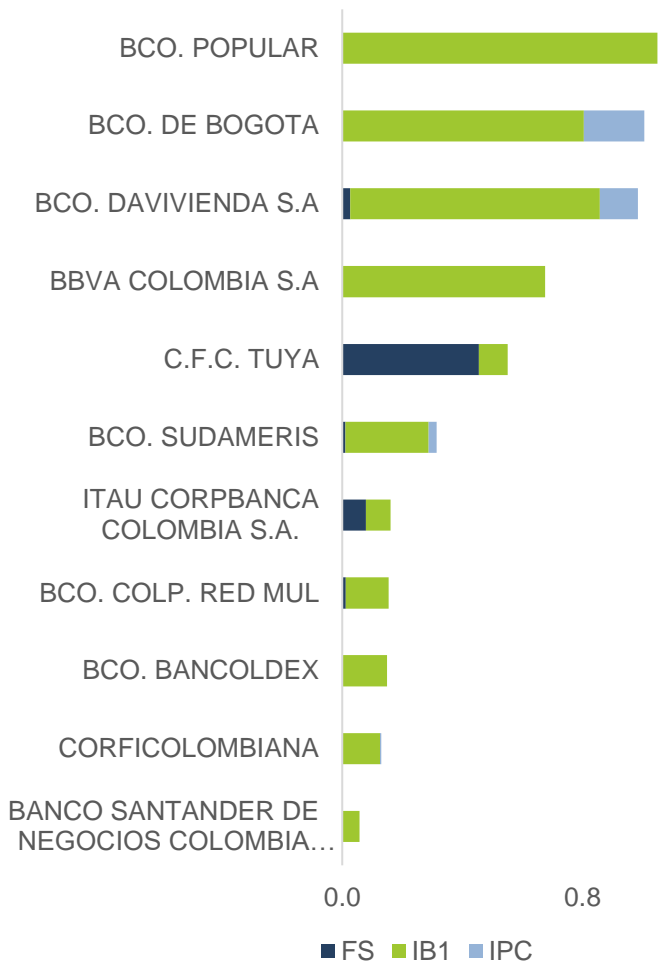
Emisor	Emisión	Vencimiento	Indexación	Cupón	Total Negociado
BCO. DAVIVIENDA S.A	16/07/2019	16/07/2022	IPC	2.04	71,000
CENTRAL HIDROELECTICA BETANIA S.A.	13/12/2012	13/12/2022	IPC	3.52	70,000
BCO. DAVIVIENDA S.A	11/02/2020	11/02/2027	FS	6.24	51,000
CELSIA COLOMBIA S.A. E.S.P.	24/04/2019	24/04/2022	FS	5.99	50,000
CEMENTOS ARGOS S.A.	16/05/2012	16/05/2022	IPC	4.24	45,500
CELSIA COLOMBIA S.A. E.S.P.	24/04/2019	24/04/2031	IPC	3.68	42,000
RCI COLOMBIA S.A.	28/07/2020	28/07/2022	IB1	2.85	40,000
CODENSA S.A. ESP	9/03/2017	9/03/2022	FS	7.39	37,750
SURAMERICANA DE INVERSIONES	23/02/2017	23/02/2022	FS	7.21	36,300
ISAGEN	6/06/2019	6/06/2027	FS	6.98	36,000

Ranking negociación mensual de CDT's por emisor

Banco Popular lideró el ranking en el mercado primario

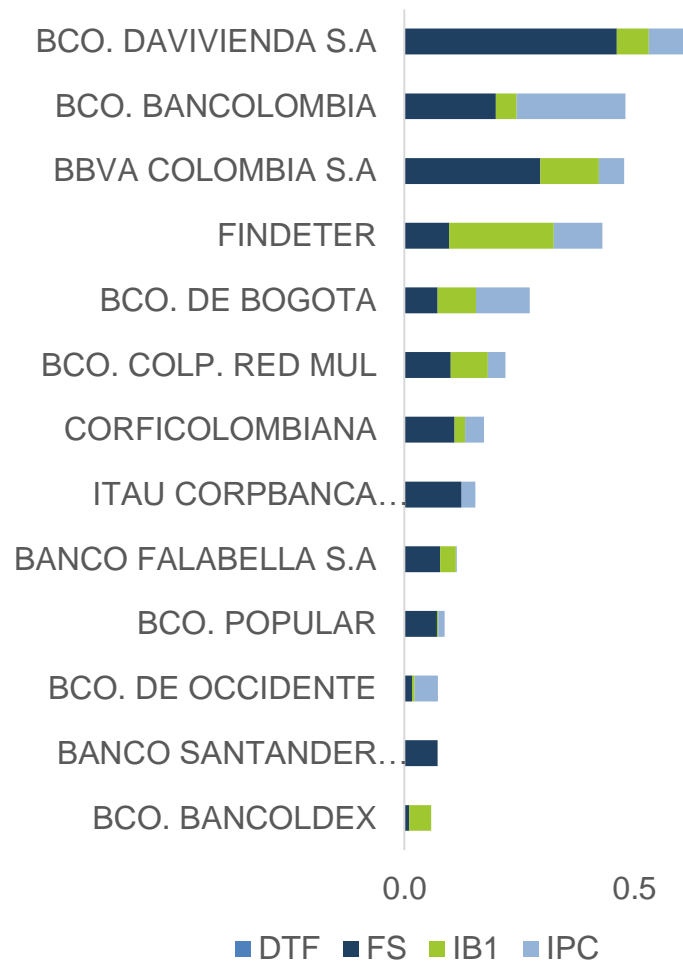
Emisores con más Captaciones primarias CDT's

Cifras en miles de MM, todas las calificaciones, emisores y sectores



Emisores más negociados mercado secundario CDT's

Cifras en miles de MM, todas las calificaciones, emisores y sectores

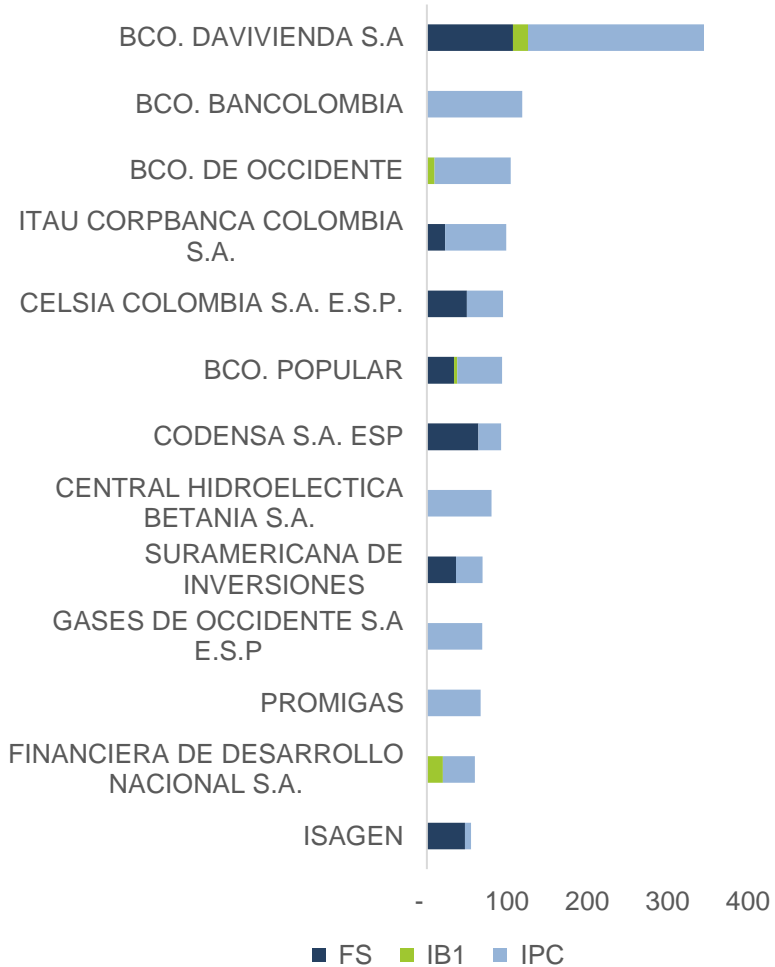


Ranking negociación mensual de bonos por emisor

Bonos de Davivienda los más transados del mercado

Emisores más negociados mercado secundario Bonos

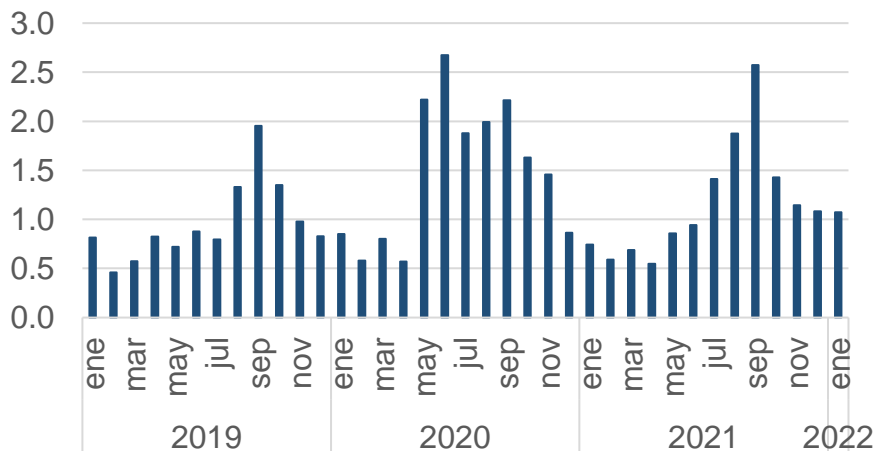
Cifras en miles de MM, todas las calificaciones, emisores y sectores



Volumen y Precios de negociación TIDIS y CERTS

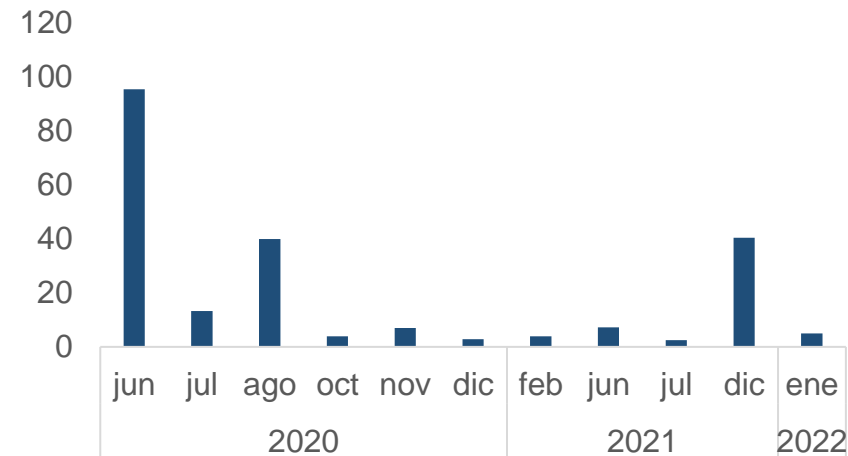
Volumen mensual de Negociación de TIDIS

Cifras en billones

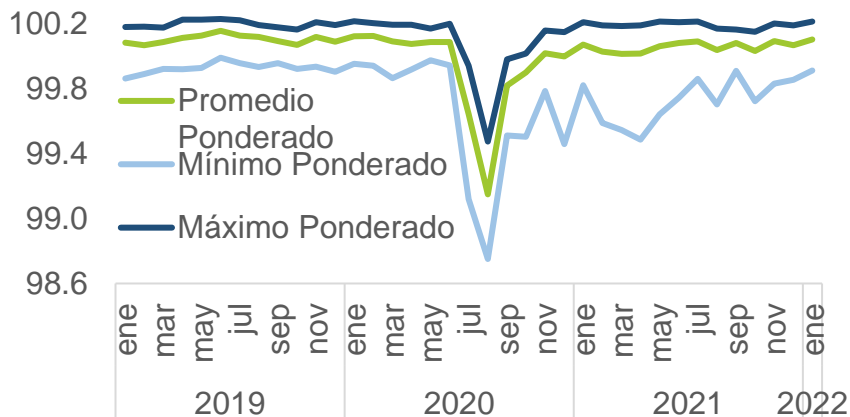


Volumen mensual de Negociación de CERTS

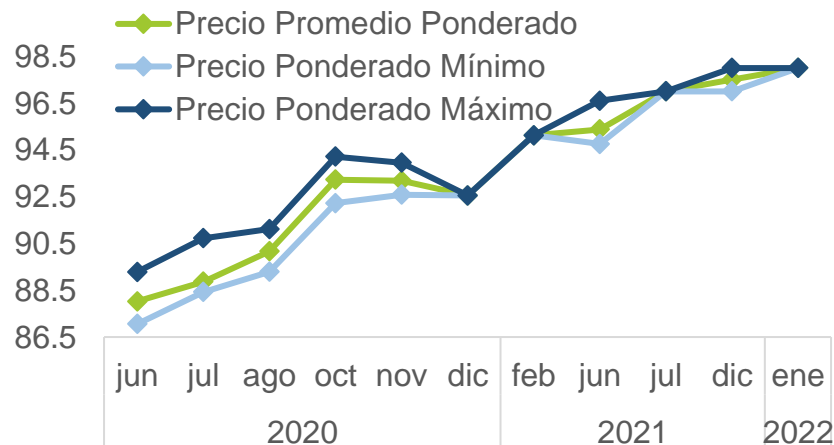
Cifras en miles de MM COP



Precios de negociación de TIDIS



Precios de negociación de CERTS



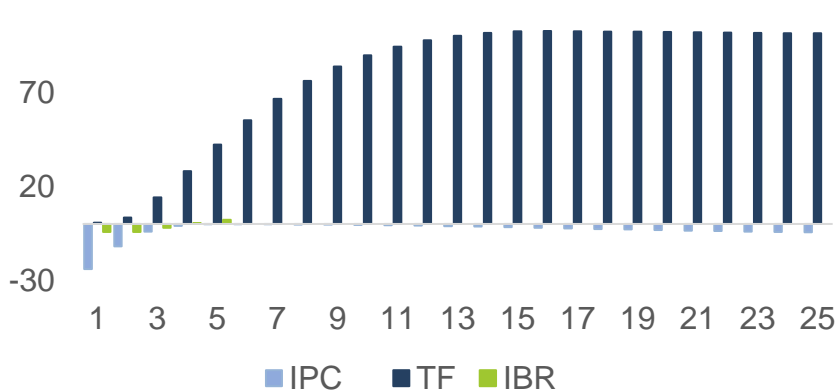
VIGILADO SUPERINTENDENCIA FINANCIERA DE COLOMBIA

Variación semanal, mensual, semestral y anual deuda privada

Tasa Fija, IPC e IBR

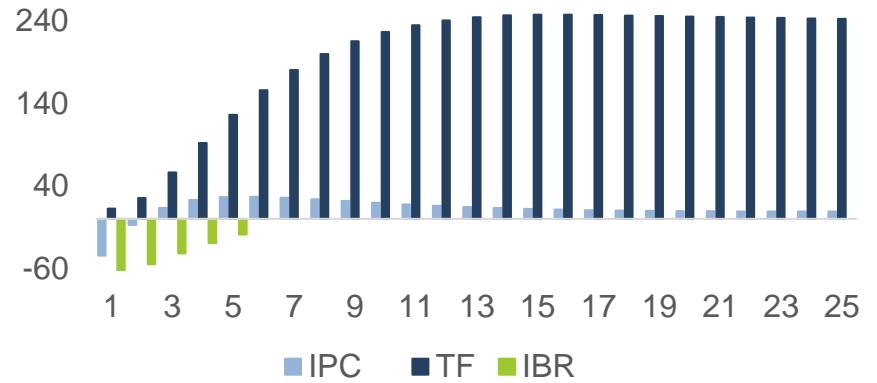
Variación semanal deuda privada

Variación en pbs, plazo en años



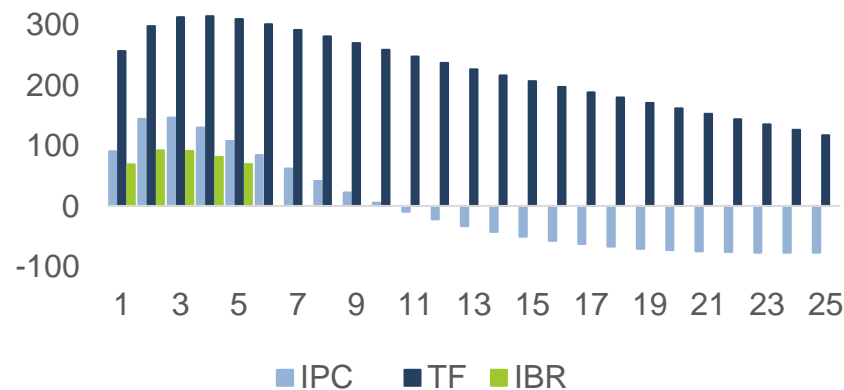
Variación mensual deuda privada

Variación en pbs, plazo en años



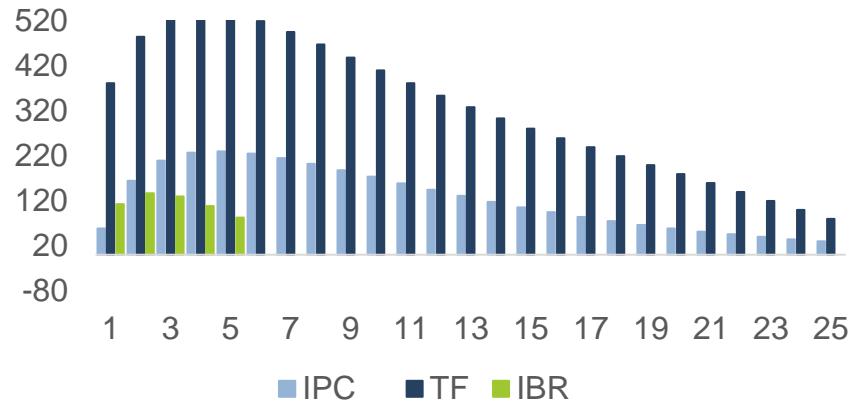
Variación semestral deuda privada

Variación en pbs, plazo en años



Variación últimos 12 meses deuda privada

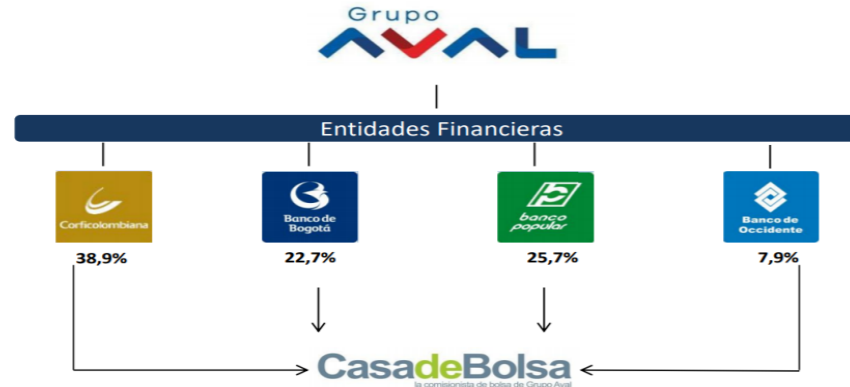
Variación en pbs, plazo en años



VIGILADO SUPERINTENDENCIA FINANCIERA DE COLOMBIA

¿Quiénes somos?

Casa de Bolsa, la Comisionista de Bolsa de Grupo Aval



Cargo	Nombre	e-mail	Teléfono
Director Análisis y Estrategia	Juan David Ballén	juan.ballen@casadebolsa.com.co	6062100 Ext 22622
Analista Junior Renta Fija	Luis Felipe Sánchez	Luis.sanchez@casadebolsa.com.co	6062100 Ext 22710
Analista Junior Renta Fija	Diego Velasquez	Diego.velasquez@casadebolsa.com.co	6062100 Ext 22715
Practicante Renta Fija	Nicolás Rodriguez	Nicolas.rodriguez@casadebolsa.com.co	6062100 Ext 23632
Gerente de Renta Variable	Omar Suarez	omar.suarez@casadebolsa.com.co	6062100 Ext 22619
Analista Renta Variable	Alejandro Ardila	alejandro.ardila@casadebolsa.com.co	6062100 Ext 22703
Analista Renta Variable	Laura López Merchán	laura.lopez@casadebolsa.com.co	602100 Ext 22636

El contenido de la presente comunicación o mensaje no constituye una recomendación profesional para realizar inversiones en los términos del artículo 2.40.1.1.2 del Decreto 2555 de 2010 o las normas que lo modifiquen, sustituyan o complementen. Tampoco representa una oferta ni solicitud de compra o venta de ningún instrumento financiero y tampoco es un compromiso de Casa de Bolsa S.A. para entrar en cualquier tipo de transacción. El presente documento constituye la interpretación del mercado por parte del Área de Análisis y Estrategia. La información contenida se presume confiable pero Casa de Bolsa S.A. no garantiza que sea completa o totalmente precisa. En ese sentido la certeza o el alcance de la información pueden cambiar sin previo aviso y se distribuye únicamente con propósitos informativos. Las interpretaciones y/o decisiones que se tomen con base en este documento no son responsabilidad de Casa de Bolsa S.A. Casa de Bolsa S.A. Comisionista de Bolsa forma parte del Conglomerado Financiero Aval.

Análisis y Estrategia

Dirija sus inquietudes y comentarios a:

analisis.estrategiaCB@casadebolsa.com.co | (571) 606 21 00 | Twitter: @CasadeBolsaSCB | www.casadebolsa.com.co

Bogotá

TEL (571) 606 21 00

FAX 755 03 53

Cra 13 No 26-45, Oficina 502

Edificio Corficolombiana

Medellín

TEL (574) 604 25 70

FAX 321 20 33

Cl 16 sur No 43a-49, Piso 12

Edificio Corficolombiana

Cali

TEL (572) 898 06 00

FAX 889 01 58

Cl 10 No 4-47, Piso 21

Edificio Corficolombiana

CasadeBolsa
la comisionista de bolsa de Grupo Aval

*Accede a todos nuestros informes
escaneando el siguiente código QR*



El contenido de la presente comunicación o mensaje no constituye una recomendación profesional para realizar inversiones en los términos del artículo 2.40.1.1.2 del Decreto 2555 de 2010 o las normas que lo modifiquen, sustituyan o complementen. Tampoco representa una oferta ni solicitud de compra o venta de ningún instrumento financiero y tampoco es un compromiso de Casa de Bolsa S.A. para entrar en cualquier tipo de transacción. El presente documento constituye la interpretación del mercado por parte del Área de Análisis y Estrategia. La información contenida se presume confiable pero Casa de Bolsa S.A. no garantiza que sea completa o totalmente precisa. En ese sentido la certeza o el alcance de la información pueden cambiar sin previo aviso y se distribuye únicamente con propósitos informativos. Las interpretaciones y/o decisiones que se tomen con base en este documento no son responsabilidad de Casa de Bolsa S.A.