

Subasta TES COP

Valor en los 2033 y 2042

CasadeBolsa
la comisionista de bolsa de Grupo Aval

abril de 2023



Las referencias de TES COP de 2033 y 2042

Son las que cuentan con mayor valor relativo entre los TES COP on the run

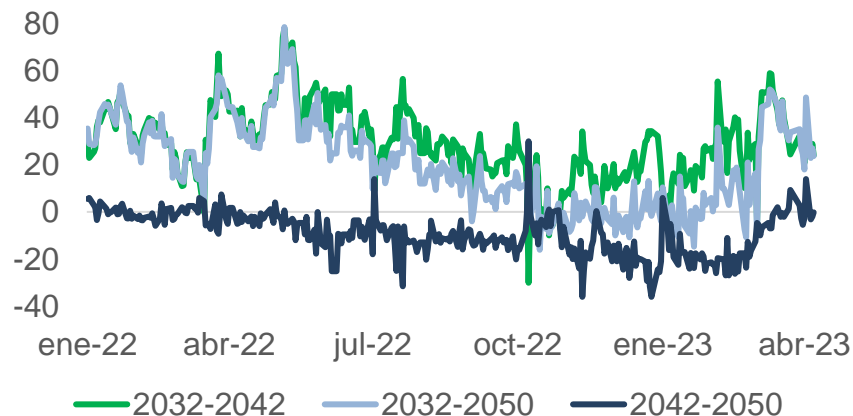
Al analizar las tres series de TES COP que hacen parte de del programa de subastas, concluimos que los TES COP 2033 son los que mayor valor relativo presentan, seguidos de los TES COP 2042.

Análisis de referencias TES COP on the run

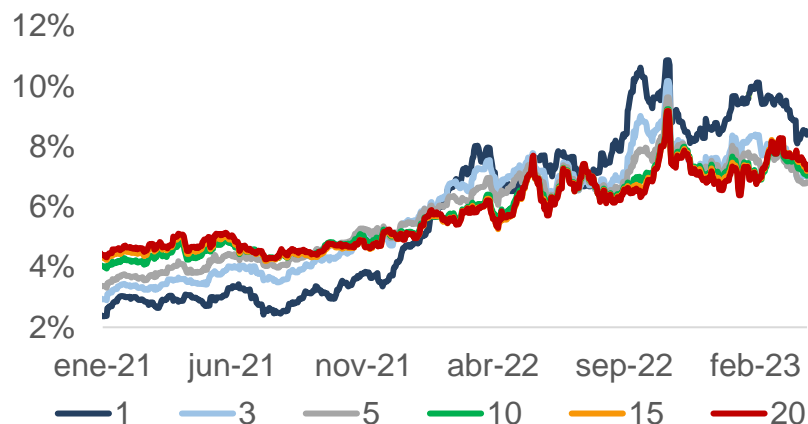
- El empinamiento de la curva de TES COP tomando como referencia los plazos de 2 y 10 años, se encuentra levemente por debajo del promedio histórico, lo cual sugiere un mayor valor relativo en los TES COP de corto plazo que en los de largo (ver [Estrategia Renta Fija | Inversión de la curva de rendimientos](#)).
- Actualmente, el spread entre los TES COP 2042 y los TES COP 2050 está en -3 pbs, y el spread entre los TES COP 2033 y TES COP 2042 es de 8 pbs, inferior al promedio de referencia de 29,5 pbs desde 2022 a la fecha registrado por los TES COP de 2032. De esta forma, entre las referencias on the run, los TES COP 2033 son los que mayor valor relativo presentan, seguido de los TES COP 2042 y, por último, los TES COP 2050. Vale la pena destacar que, este fenómeno se explicaría porque la liquidez y saldo emitido de los TES 2033 (COP 10,2 billones) es inferior al de los TES 2042 y 2050 (COP 21,9 billones y COP 21,6 billones).
- En estos momentos, las inflaciones implícitas calculadas

Spread entre TES COP on the run

Cifras en pbs, TES COP 2032 en remplazo de TES COP 2033



Inflaciones implícitas TES



El TES COP 2033 se mantendría sobre el TES COP 2042

Si el MHCP continúa concentrando las adjudicaciones en los TES COP 2042

con los TES de corto plazo superan las de largo plazo. Teniendo en cuenta que, la inflación cerraría este año a la baja (en 9,49% según la encuesta de expectativas del Banco de la República), las inflaciones implícitas de corto plazo corregirían a la baja mucho más fuerte que las de largo plazo, lo cual se traduciría en un mejor desempeño de los TES COP de corto plazo sobre los TES COP de largo plazo, entre los cuales, el TES COP 2050 sería el menos atractivo, en contraste con los TES COP 2033 y 2042.

- Al analizar la rentabilidad estimada al vencimiento de los TES COP on the run, los que mayor rentabilidad ofrecen son los TES COP 2042 con 11,75% EA, seguido de los TES COP de 2050 y 2033 con 11,72% EA y 11,67% EA, respectivamente.
- Por último, destacamos que, en la última subasta de TES COP, el bid to cover más elevado fue el de la serie de TES COP 2050 con 4,2x, seguido de los TES COP de 2042 y 2033 con 3,5x y 3,5x, respectivamente. Lo anterior sugiere que, los TES COP 2042 y 2033 podrían seguir cortando sobre los TES COP de 2050 si el MHCP continúa concentrando en ellas una oferta aproximada a la demanda (lo cual explica su bajo bid to cover).

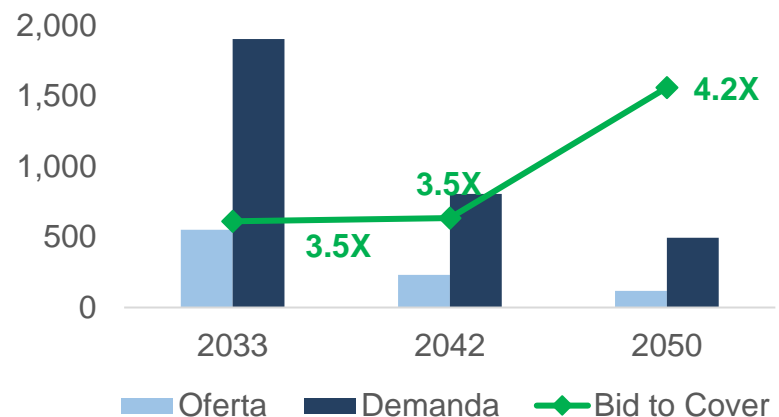
Empinamiento TES en pesos entre 2 a 10 años

pbs



Resumen última subasta TES COP realizada en 2023

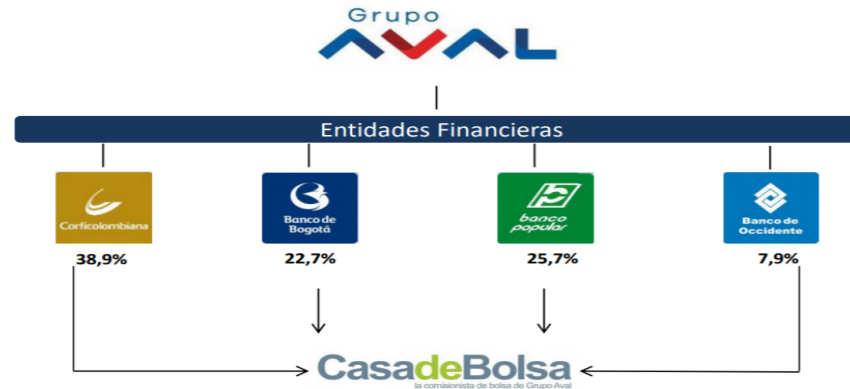
Cifras e COP miles de millones



Fuente: Precia, Corficolombiana, MHCP, cálculos Casa de Bolsa

¿Quiénes somos?

Casa de Bolsa, la Comisionista de Bolsa de Grupo Aval



Cargo	Nombre	e-mail	Teléfono
Director Análisis y Estrategia	Juan David Ballén	juan.ballen@casadebolsa.com.co	6062100 Ext 22622
Analista Junior Renta Fija	Luis Felipe Sánchez	luis.sanchez@casadebolsa.com.co	6062100 Ext 22710
Analista Renta Fija	Ana María Reyes	Ana.reyes@casadebolsa.com.co	6062100 Ext 22602
Practicante Renta Fija	Juan Camilo Gutierrez	juan.gutierrez@casadebolsa.com.co	6062100 Ext 23632
Gerente de Renta Variable	Omar Suárez	omar.suarez@casadebolsa.com.co	6062100 Ext 22619
Analista Sector Oil & Gas y Utilities	Roberto Paniagua	roberto.paniagua@casadebolsa.com.co	6021000
Analista Sector Financiero	Katherine Rojas	Angie.rojas@casadebolsa.com.co	6062100 Ext 22703

El contenido de la presente comunicación o mensaje no constituye una recomendación profesional para realizar inversiones en los términos del artículo 2.40.1.1.2 del Decreto 2555 de 2010 o las normas que lo modifiquen, sustituyan o complementen. Tampoco representa una oferta ni solicitud de compra o venta de ningún instrumento financiero y tampoco es un compromiso de Casa de Bolsa S.A. para entrar en cualquier tipo de transacción. El presente documento constituye la interpretación del mercado por parte del Área de Análisis y Estrategia. La información contenida se presume confiable, pero Casa de Bolsa S.A. no garantiza que sea completa o totalmente precisa. En ese sentido la certeza o el alcance de la información pueden cambiar sin previo aviso y se distribuye únicamente con propósitos informativos. Las interpretaciones y/o decisiones que se tomen con base en este documento no son responsabilidad de Casa de Bolsa S.A. Casa de Bolsa S.A. Comisionista de Bolsa forma parte del Conglomerado Financiero Aval.

Advertencia

ADVERTENCIA

El presente informe fue elaborado por el área de Investigaciones Económicas de Corficolombiana S.A. ("Corficolombiana") y el área de Análisis y Estrategia de Casa de Bolsa S.A. Comisionista de Bolsa ("Casa de Bolsa"). Este informe y todo el material que incluye, no fue preparado para una presentación o publicación a terceros, ni para cumplir requerimiento legal alguno, incluyendo las disposiciones del mercado de valores. La información contenida en este informe está dirigida únicamente al destinatario de la misma y es para su uso exclusivo. Si el lector de este mensaje no es el destinatario del mismo, se le notifica que cualquier copia o distribución que se haga de éste se encuentra totalmente prohibida. Si usted ha recibido esta comunicación por error, por favor notifique inmediatamente al remitente. La información contenida en el presente documento es informativa e ilustrativa. Corficolombiana y Casa de Bolsa no son proveedores oficiales de precios y no extienden ninguna garantía explícita o implícita con respecto a la exactitud, calidad, confiabilidad, veracidad, integridad de la información presentada, de modo que Corficolombiana y Casa de Bolsa no asumen responsabilidad alguna por los eventuales errores contenidos en ella. Las estimaciones y cálculos son meramente indicativos y están basados en asunciones, o en condiciones del mercado, que pueden variar sin aviso previo.

LA INFORMACIÓN CONTENIDA EN EL PRESENTE DOCUMENTO FUE PREPARADA SIN CONSIDERAR LOS OBJETIVOS DE LOS INVERSIONISTAS, SU SITUACIÓN FINANCIERA O NECESIDADES INDIVIDUALES, POR CONSIGUIENTE, NINGUNA PARTE DE LA INFORMACIÓN CONTENIDA EN EL PRESENTE DOCUMENTO PUEDE SER CONSIDERADA COMO UNA ASESORÍA, RECOMENDACIÓN U OPINIÓN ACERCA DE INVERSIONES, LA COMPRA O VENTA DE INSTRUMENTOS FINANCIEROS O LA CONFIRMACIÓN PARA CUALQUIER TRANSACCIÓN. LA REFERENCIA A UN DETERMINADO VALOR NO CONSTITUYE CERTIFICACIÓN SOBRE SU BONDAD O SOLVENCIA DEL EMISOR, NI GARANTÍA DE SU RENTABILIDAD. POR LO ANTERIOR, LA DECISIÓN DE INVERTIR EN LOS ACTIVOS O ESTRATEGIAS AQUÍ SEÑALADOS CONSTITUIRÁ UNA DECISIÓN INDEPENDIENTE DE LOS POTENCIALES INVERSIONISTAS, BASADA EN SUS PROPIOS ANÁLISIS, INVESTIGACIONES, EXÁMENES, INSPECCIONES, ESTUDIOS Y EVALUACIONES.

El presente informe no representa una oferta ni solicitud de compra o venta de ningún valor y/o instrumento financiero y tampoco es un compromiso por parte de Corficolombiana y/o Casa de Bolsa de entrar en cualquier tipo de transacción. Corficolombiana y Casa de Bolsa no asumen responsabilidad alguna frente a terceros por los perjuicios originados en la difusión o el uso de la información contenida en el presente documento.

CERTIFICACIÓN DEL ANALISTA

EL(LOS) ANALISTA(S) QUE PARTICIPÓ(ARON) EN LA ELABORACIÓN DE ESTE INFORME CERTIFICA(N) QUE LAS OPINIONES EXPRESADAS REFLEJAN SU OPINIÓN PERSONAL Y SE HACEN CON BASE EN UN ANÁLISIS TÉCNICO Y FUNDAMENTAL DE LA INFORMACIÓN RECOPIADA, Y SE ENCUENTRA(N) LIBRE DE INFLUENCIAS EXTERNAS. EL(LOS) ANALISTA(S) TAMBIÉN CERTIFICA(N) QUE NINGUNA PARTE DE SU COMPENSACIÓN ES, HA SIDO O SERÁ DIRECTA O INDIRECTAMENTE RELACIONADA CON UNA RECOMENDACIÓN U OPINIÓN ESPECÍFICA PRESENTADA EN ESTE INFORME.

INFORMACIÓN DE INTERÉS

Algún o algunos miembros del equipo que participó en la realización de este informe posee(n) inversiones en alguno de los emisores sobre los que está efectuando el análisis presentado en este informe, en consecuencia, el posible conflicto de interés que podría presentarse se administrará conforme las disposiciones contenidas en el Código de Ética aplicable.

CORFICOLOMBIANA Y CASA DE BOLSA O ALGUNA DE SUS FILIALES HA TENIDO, TIENE O POSIBLEMENTE TENDRÁ INVERSIONES EN ACTIVOS EMITIDOS POR ALGUNO DE LOS EMISORES MENCIONADOS EN ESTE INFORME, SU MATRIZ O SUS FILIALES, DE IGUAL FORMA, ES POSIBLE QUE SUS FUNCIONARIOS HAYAN PARTICIPADO, PARTICIPEN O PARTICIPARÁN EN LA JUNTA DIRECTIVA DE TALES EMISORES.

Las acciones de Corficolombiana se encuentran inscritas en el RNVE y cotizan en la Bolsa de Valores de Colombia, por lo tanto algunos de los emisores a los que se hace referencia en este informe han, son o podrían ser accionistas de Corficolombiana. Corficolombiana hace parte del programa de creadores de mercado del Ministerio de Hacienda y Crédito Público, razón por la cual mantiene inversiones en títulos de deuda pública, de igual forma, Casa de Bolsa mantiene este tipo de inversiones dentro de su portafolio.

ALGUNO DE LOS EMISORES MENCIONADOS EN ESTE INFORME, SU MATRIZ O ALGUNA DE SUS FILIALES HAN SIDO, SON O POSIBLEMENTE SERÁN CLIENTES DE CORFICOLOMBIANA, CASA DE BOLSA, O ALGUNA DE SUS FILIALES.

Corficolombiana y Casa de Bolsa son empresas controladas directa o indirectamente por Grupo Aval Acciones y Valores S.A.

Análisis y Estrategia

Dirija sus inquietudes y comentarios a:

analisis.estrategiaCB@casadebolsa.com.co | (571) 606 21 00 | Twitter: @CasadeBolsaSCB | www.casadebolsa.com.co

Bogotá

TEL (601) 606 21 00

FAX 755 03 53

Cra 13 No 26-45, Oficina 502

Edificio Corficolombiana

Medellín

TEL (604) 604 25 70

FAX 321 20 33

Cl 16 sur No 43A-49, Piso 12.

Edificio Corficolombiana

Cali

TEL (572) 898 06 00

FAX 889 01 58

Cl 10 No 4-47, Piso 21

Edificio Corficolombiana

CasadeBolsa
la comisionista de bolsa de Grupo Aval

*Accede a todos nuestros informes
escaneando el siguiente código QR*



El contenido de la presente comunicación o mensaje no constituye una recomendación profesional para realizar inversiones en los términos del artículo 2.40.1.1.2 del Decreto 2555 de 2010 o las normas que lo modifiquen, sustituyan o complementen. Tampoco representa una oferta ni solicitud de compra o venta de ningún instrumento financiero y tampoco es un compromiso de Casa de Bolsa S.A. para entrar en cualquier tipo de transacción. El presente documento constituye la interpretación del mercado por parte del Área de Análisis y Estrategia. La información contenida se presume confiable pero Casa de Bolsa S.A. no garantiza que sea completa o totalmente precisa. En ese sentido la certeza o el alcance de la información pueden cambiar sin previo aviso y se distribuye únicamente con propósitos informativos. Las interpretaciones y/o decisiones que se tomen con base en este documento no son responsabilidad de Casa de Bolsa S.A.